

2016 June

6月

MONTHLY REPORT

保証月報



沖縄県信用保証協会
Okinawa Credit Guarantee Corporation

《 目 次 》

事業概況 1

業務概況推移 2

保証状況

(1) 業種別 3

(2) 市町村別 4

(3) 期間別 5

(4) 金融機関別 5

(5) 資金使途別 5

(6) 保証金額別 6

(7) 協会保証制度別 6

(8) 県融資制度別 7

(9) 市町村別小口資金制度別 7

(10) 提携保証制度別 7

お知らせ 8

*** 月報をご覧くださいに当たってのご注意 ***

◎ 四捨五入の為に個々の金額の合計が合計の金額にならない場合や、
構成比の合計が100.00%とならない事があります。

表紙の写真

沖縄本島北部、本部町の美ら海水族館近くにある
備瀬地区の「ふくぎ並木」

■写真提供

一般財団法人沖縄観光コンベンションビューロー

保証月報

平成 28 年 7 月発行

発行 沖縄県信用保証協会

事業概況

(平成28年6月)

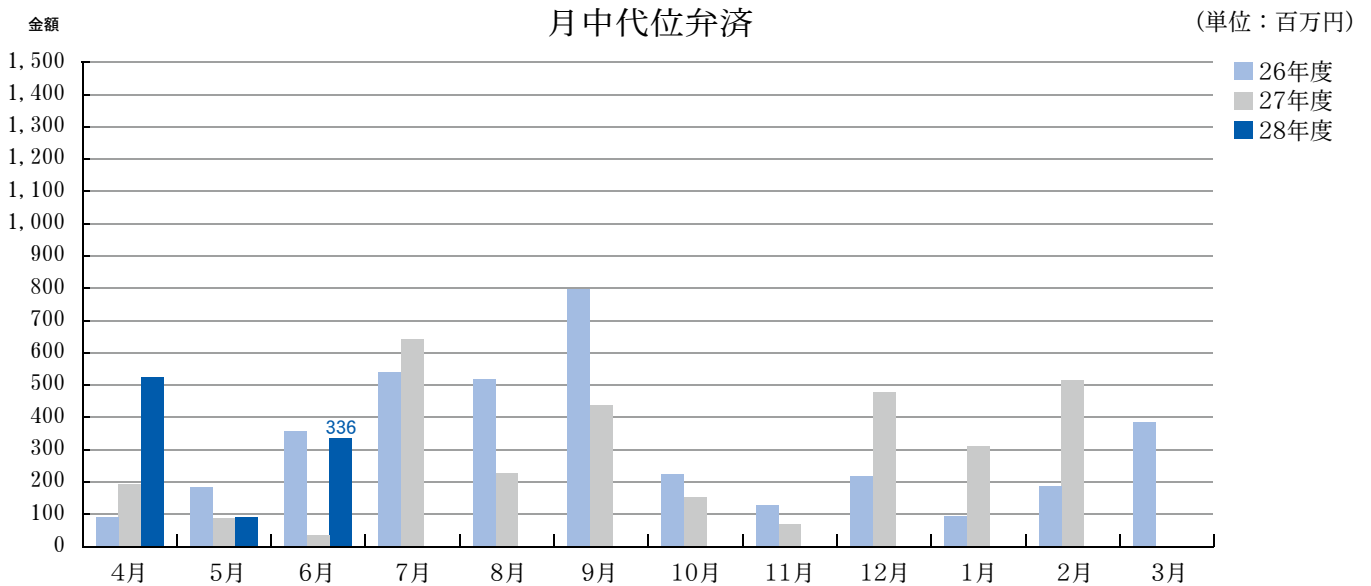
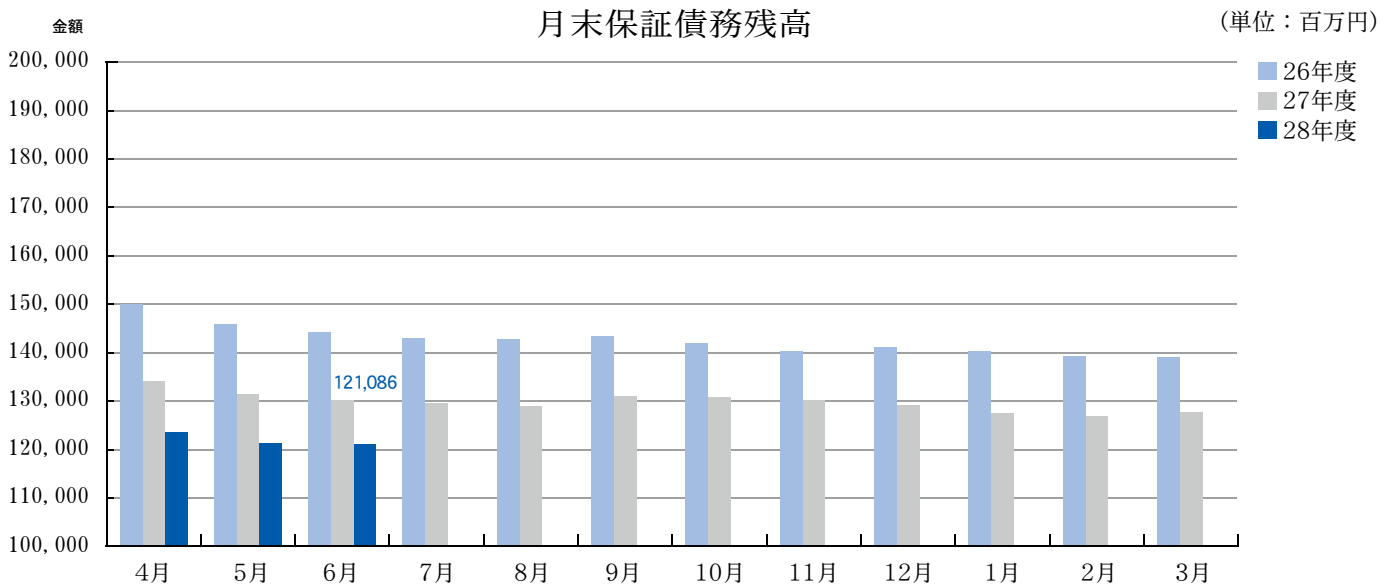
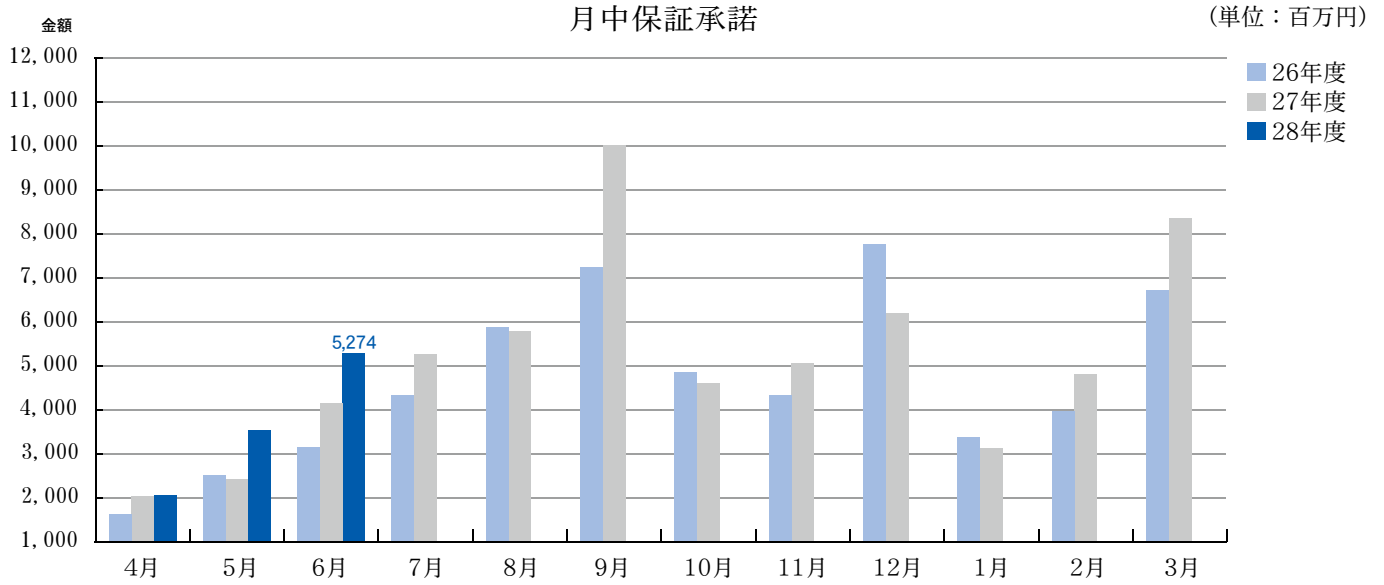
(単位：千円)

項目			当 月 中				当 年 度 中				
			件数	金 額	前 年 比		件数	金 額	前 年 比		
件数	金額	件数			金額						
保証申込	期首繰越	01					26	482,784	66.7	88.0	
	当年度中	02	266	5,724,645	100.4	110.1	638	12,120,987	105.8	118.3	
拒絶		03	0	0	0.0	0.0	0	0	0.0	0.0	
申込取消		04	8	110,200	80.0	107.8	29	453,784	96.7	169.2	
査定減額		05		97,300		50.7		234,474		69.2	
調査中		06					59	1,054,000	76.6	65.9	
保証承諾	期首繰越	07					11,837	130,093,298	90.8	92.5	
	当年度中	08	254	5,274,445	109.0	127.0	576	10,861,513	107.7	126.4	
保証後取消		09	6	112,100	600.0	747.3	12	179,000	150.0	149.5	
貸付実行		10	231	4,589,710	109.0	130.9	560	10,490,043	97.1	128.8	
償還		11	292	4,504,978	99.0	95.4	1,017	16,305,130	98.9	97.0	
貸付報告未着		12					100	2,445,765	117.6	135.3	
保証債務残高		13					11,192	121,085,611	90.2	93.0	
代位弁済	当年度中	元金	14	26	330,925	236.4	915.4	92	939,306	209.1	301.1
		利息	15		5,513		766.5		12,530		204.5
		合計	16	26	336,438	236.4	912.5	92	951,836	209.1	299.2
回収		17		3,236		25.6		9,078		22.9	
求償権残高		18						1,797,041		123.2	

当期：01+02=03+04+05+06+08

07+08=09+11+12+13+14

業務概況推移 (平成28年6月)



保証状況

(平成28年6月)

(1)業種別

(単位：千円、%)

区分 項目	保証承諾						保証債務残高				代位弁済			
	当月中		当期中				当月末				当期中			
	件数	金額	件数	金額	前年比	構成比	件数	金額	前年比	構成比	件数	金額	前年比	構成比
農業	0	0	0	0	0.0	0.0	4	10,196	58.2	0.0	0	0	0.0	0.0
林業	0	0	0	0	0.0	0.0	3	15,364	79.8	0.0	0	0	0.0	0.0
水産養殖	0	0	0	0	0.0	0.0	5	78,573	88.8	0.1	0	0	0.0	0.0
鉱業、採石業、砂利採取	1	30,000	2	45,000	0.0	0.4	22	307,243	80.7	0.3	0	0	0.0	0.0
総合工事	39	1,040,400	95	2,134,400	75.5	19.7	1,262	20,663,768	92.0	17.1	10	219,458	181.8	23.1
職別工事	16	300,800	46	793,500	127.5	7.3	835	7,192,371	93.7	5.9	4	24,292	84.2	2.6
設備工事	14	399,800	26	671,200	160.7	6.2	602	6,478,618	91.2	5.4	2	2,533	89.5	0.3
食料品製造	3	111,000	5	136,000	109.9	1.3	246	2,475,289	88.4	2.0	3	22,250	925.6	2.3
飲料・たばこ・飼料製造	0	0	0	0	0.0	0.0	82	2,000,251	91.5	1.7	2	22,977	0.0	2.4
繊維工業	0	0	1	1,000	0.0	0.0	35	217,328	89.8	0.2	0	0	0.0	0.0
木材木製品製造	1	10,000	2	35,000	0.0	0.3	8	196,368	119.1	0.2	0	0	0.0	0.0
家具・装備品製造	0	0	0	0	0.0	0.0	26	153,954	85.7	0.1	0	0	0.0	0.0
パルプ・紙・紙加工品製造	0	0	1	56,500	0.0	0.5	8	140,880	99.1	0.1	0	0	0.0	0.0
印刷・同関連	1	5,565	2	30,565	0.0	0.3	64	510,236	73.3	0.4	4	60,064	0.0	6.3
化学工業	0	0	1	10,000	12.5	0.1	20	313,238	84.1	0.3	0	0	0.0	0.0
石油製品・石炭製品製造	0	0	0	0	0.0	0.0	2	88,052	115.9	0.1	0	0	0.0	0.0
プラスチック製品製造	0	0	0	0	0.0	0.0	9	205,103	79.6	0.2	0	0	0.0	0.0
ゴム製品製造	0	0	0	0	0.0	0.0	2	6,232	89.9	0.0	0	0	0.0	0.0
なめし革・同製品・毛皮製造	0	0	0	0	0.0	0.0	5	5,302	63.0	0.0	0	0	0.0	0.0
窯業・土石製品製造	0	0	1	5,000	3.5	0.0	68	860,042	93.0	0.7	3	24,042	0.0	2.5
鉄鋼	0	0	0	0	0.0	0.0	3	3,455	61.4	0.0	0	0	0.0	0.0
非鉄金属製造	0	0	0	0	0.0	0.0	6	153,053	79.2	0.1	0	0	0.0	0.0
金属製品製造	0	0	1	4,500	22.5	0.0	41	395,497	79.9	0.3	0	0	0.0	0.0
生産用機械器具製造	0	0	0	0	0.0	0.0	6	183,204	88.6	0.2	0	0	0.0	0.0
業務用機械器具製造	0	0	0	0	0.0	0.0	4	24,445	77.9	0.0	0	0	0.0	0.0
電気機械器具製造	1	10,000	3	49,000	0.0	0.5	15	251,596	103.1	0.2	0	0	0.0	0.0
情報通信機械器具製造	0	0	1	5,274	0.0	0.0	1	5,211	0.0	0.0	0	0	0.0	0.0
輸送用機械器具製造	0	0	1	4,000	0.0	0.0	9	138,974	89.7	0.1	0	0	0.0	0.0
その他の製造	2	22,700	4	47,700	125.5	0.4	62	368,354	74.9	0.3	1	4,181	0.0	0.4
電気	1	46,000	2	54,280	0.0	0.5	8	138,333	121.5	0.1	0	0	0.0	0.0
ガス	1	35,000	1	35,000	0.0	0.3	2	35,207	378.5	0.0	0	0	0.0	0.0
通信業	0	0	0	0	0.0	0.0	2	11,199	0.0	0.0	0	0	0.0	0.0
放送	0	0	0	0	0.0	0.0	5	95,696	92.7	0.1	0	0	0.0	0.0
情報サービス	5	105,000	9	151,500	240.5	1.4	148	1,733,539	91.1	1.4	2	7,858	0.0	0.8
インターネットサービス	3	38,000	4	58,000	122.4	0.5	41	428,330	113.9	0.4	0	0	0.0	0.0
映像・音声・文字情報制作	5	36,600	7	40,480	104.6	0.4	58	411,614	86.5	0.3	2	75,834	0.0	8.0
道路旅客運送	2	35,000	2	35,000	49.0	0.3	89	1,051,279	94.4	0.9	0	0	0.0	0.0
道路貨物運送	7	127,700	12	231,914	1,299.6	2.1	160	1,822,885	92.4	1.5	2	29,260	0.0	3.1
水運	1	70,000	1	70,000	0.0	0.6	16	235,224	120.5	0.2	0	0	0.0	0.0
航空運輸	0	0	0	0	0.0	0.0	1	9,563	65.6	0.0	0	0	0.0	0.0
倉庫	0	0	0	0	0.0	0.0	5	95,914	255.4	0.1	0	0	0.0	0.0
運輸に附帯するサービス	1	15,000	1	15,000	33.3	0.1	27	380,719	52.4	0.3	0	0	0.0	0.0
各種商品卸売	0	0	0	0	0.0	0.0	39	737,405	107.0	0.6	1	3,944	0.0	0.4
繊維・衣服等卸売	0	0	1	50,736	65.8	0.5	53	753,688	93.7	0.6	0	0	0.0	0.0
飲食料品卸売	13	277,500	25	475,100	97.3	4.4	371	5,602,888	88.6	4.6	5	21,926	97.7	2.3
建築材・鉱物・金属卸売	5	179,000	7	211,000	149.3	1.9	221	3,737,731	88.2	3.1	0	0	0.0	0.0
機械器具卸売	4	234,600	10	352,000	117.7	3.2	184	2,790,487	89.1	2.3	1	1,227	111.2	0.1
その他の卸売	6	144,000	8	162,000	223.1	1.5	202	2,120,257	98.4	1.8	1	3,586	0.0	0.4
各種商品小売	1	3,300	2	53,300	1,332.5	0.5	43	538,613	94.7	0.4	0	0	0.0	0.0
織物・衣服・身の回り品小売	1	20,000	8	88,000	269.1	0.8	220	1,723,168	90.4	1.4	1	22,651	282.0	2.4
飲食料品小売	9	172,980	16	251,980	200.5	2.3	404	3,165,670	96.2	2.6	5	17,406	0.0	1.8
機械器具小売	8	149,000	15	359,400	91.6	3.3	433	4,584,880	93.8	3.8	3	44,373	139.2	4.7
その他の小売	4	64,000	23	483,232	141.1	4.4	601	7,328,608	89.8	6.1	4	14,978	0.0	1.6
保険	1	3,000	2	8,000	800.0	0.1	24	92,719	90.0	0.1	0	0	0.0	0.0
不動産取引	7	195,600	13	324,100	187.3	3.0	113	1,829,557	131.5	1.5	0	0	0.0	0.0
不動産賃貸業・管理	2	96,500	4	124,000	222.5	1.1	266	2,788,673	89.9	2.3	0	0	0.0	0.0
物品賃貸	4	174,000	14	302,000	296.1	2.8	184	1,968,953	91.3	1.6	4	17,980	0.0	1.9
学術・開発研究機関	0	0	0	0	0.0	0.0	2	45,032	95.3	0.0	0	0	0.0	0.0
専門サービス	5	132,800	7	144,600	352.7	1.3	269	1,250,862	66.3	1.0	0	0	0.0	0.0
広告	1	70,000	3	96,000	0.0	0.9	62	578,486	90.0	0.5	1	18,130	0.0	1.9
技術サービス	16	355,800	32	501,400	167.8	4.6	194	2,501,769	118.0	2.1	0	0	0.0	0.0
宿泊	1	4,000	5	157,000	603.8	1.4	125	1,756,711	92.4	1.5	0	0	0.0	0.0
飲食	24	191,400	53	675,626	153.5	6.2	1,152	7,293,511	94.7	6.0	14	77,803	254.6	8.2
持帰り配達飲食サービス	0	0	0	0	0.0	0.0	16	94,426	142.4	0.1	0	0	0.0	0.0
洗濯・理容・美容・浴場	4	29,800	11	77,300	69.6	0.7	357	1,784,378	97.3	1.5	5	13,469	355.7	1.4
その他生活関連サービス	2	14,300	6	83,100	174.9	0.8	154	1,774,977	89.2	1.5	7	188,925	3,252.3	19.8
娯楽	2	5,800	8	192,500	83.8	1.8	150	1,618,164	102.8	1.3	2	3,509	169.6	0.4
学校教育	0	0	0	0	0.0	0.0	6	125,886	88.9	0.1	0	0	0.0	0.0
その他の教育、学習支援	6	42,000	10	79,000	239.4	0.7	170	1,376,929	107.7	1.1	0	0	0.0	0.0
医療	8	94,780	12	134,606	125.7	1.2	226	2,601,158	92.9	2.1	1	2,954	67.9	0.3
保険衛生	0	0	0	0	0.0	0.0	1	5,691	77.3	0.0	0	0	0.0	0.0
社会保険・社会福祉・介護	7	86,340	27	530,140	271.3	4.9	398	4,319,122	109.9	3.6	1	2,919	0.0	0.3
廃棄物処理	1	3,080	3	42,880	170.2	0.4	82	886,791	88.4	0.7	0	0	0.0	0.0
自動車整備	3	12,600	7	39,900	208.1	0.4	187	1,268,817	92.3	1.0	0	0	0.0	0.0
機械等修理(別掲除く)	0	0	3	26,500	757.1	0.2	24	112,544	103.0	0.1	0	0	0.0	0.0
職業紹介・労働者派遣業	0	0	1	15,000	0.0	0.1	5	39,705	636.6	0.0	0	0	0.0	0.0
その他の事業サービス	5	79,700	9	101,300	293.6	0.9	228	1,837,426	92.2	1.5	1	3,310	19.1	0.3
その他のサービス	0	0	0	0	0.0	0.0	9	158,234	94.0	0.1	0	0	0.0	0.0
合計	254	5,274,445	576	10,861,513	126.4	100.0	11,192	121,085,611	93.0	100.0	92	951,836	299.2	100.0

(2)市町村別

(単位：千円、%)

区分 項目	保 証 承 諾						保 証 債 務 残 高				代 位 弁 済			
	当 月 中		当 期 中				当 月 末				当 期 中			
	件数	金 額	件数	金 額	前年比	構成比	件数	金 額	前年比	構成比	件数	金 額	前年比	構成比
那覇市	80	1,660,400	184	3,530,206	157.3	32.5	3,098	33,419,690	92.7	27.6	27	266,389	329.3	28.0
宜野湾市	20	302,000	40	588,800	125.6	5.4	775	7,635,550	97.0	6.3	4	71,547	306.7	7.5
石垣市	6	190,500	18	371,600	98.2	3.4	498	4,973,040	90.4	4.1	7	174,666	0.0	18.4
浦添市	25	666,200	53	1,365,768	132.2	12.6	1,127	14,541,015	93.0	12.0	6	44,020	39.7	4.6
名護市	10	122,700	22	289,900	104.9	2.7	392	3,980,533	90.2	3.3	2	12,399	33.8	1.3
糸満市	7	200,200	24	526,826	254.8	4.9	374	3,972,012	81.1	3.3	9	105,546	0.0	11.1
沖縄市	17	358,260	34	770,660	120.0	7.1	928	10,022,321	97.2	8.3	9	80,845	253.1	8.5
豊見城市	13	379,800	26	675,954	143.3	6.2	454	5,221,298	100.7	4.3	4	16,663	353.4	1.8
うるま市	15	330,920	31	600,620	108.9	5.5	765	7,471,625	94.5	6.2	6	73,842	1,232.7	7.8
宮古島市	10	129,700	24	299,800	195.2	2.8	307	2,933,921	105.6	2.4	0	0	0.0	0.0
南城市	2	84,000	9	174,500	103.6	1.6	206	2,431,195	94.5	2.0	1	2,155	0.0	0.2
国頭郡 国頭村	1	5,000	1	5,000	66.7	0.0	24	148,274	97.8	0.1	0	0	0.0	0.0
国頭郡 大宜味村	2	50,000	3	55,000	1,100.0	0.5	32	398,197	83.8	0.3	0	0	0.0	0.0
国頭郡 東村	1	1,800	1	1,800	0.0	0.0	9	87,889	98.5	0.1	0	0	0.0	0.0
国頭郡 今帰仁村	2	35,000	3	50,200	239.0	0.5	59	498,014	135.9	0.4	0	0	0.0	0.0
国頭郡 本部町	2	12,000	3	58,000	49.3	0.5	132	1,503,477	91.7	1.2	3	7,368	0.0	0.8
国頭郡 恩納村	2	32,500	4	64,200	152.5	0.6	101	966,802	93.6	0.8	0	0	0.0	0.0
国頭郡 宜野座村	1	50,000	3	72,700	2,596.4	0.7	42	355,681	75.0	0.3	0	0	0.0	0.0
国頭郡 金武町	2	53,800	3	78,800	74.6	0.7	54	510,966	109.8	0.4	2	5,199	0.0	0.5
国頭郡 伊江村	0	0	1	16,800	0.0	0.2	24	160,481	115.0	0.1	0	0	0.0	0.0
中頭郡 読谷村	4	45,500	9	152,100	127.3	1.4	218	1,682,258	90.0	1.4	0	0	0.0	0.0
中頭郡 嘉手納町	1	36,500	2	41,000	157.7	0.4	76	969,460	75.0	0.8	0	0	0.0	0.0
中頭郡 北谷町	4	107,000	6	132,000	55.4	1.2	253	2,809,468	87.8	2.3	0	0	0.0	0.0
中頭郡 北中城村	1	4,000	3	43,000	33.5	0.4	123	1,411,574	104.5	1.2	0	0	0.0	0.0
中頭郡 中城村	3	108,000	12	233,614	72.6	2.2	165	2,430,878	105.6	2.0	1	39,921	0.0	4.2
中頭郡 西原町	5	54,600	11	92,500	63.4	0.9	307	3,540,363	79.9	2.9	0	0	0.0	0.0
島尻郡 与那原町	4	37,500	11	76,500	208.4	0.7	118	1,219,792	94.2	1.0	2	3,360	0.0	0.4
島尻郡 南風原町	5	69,265	13	180,765	109.6	1.7	241	2,579,882	85.4	2.1	4	12,035	0.0	1.3
島尻郡 渡嘉敷村	0	0	0	0	0.0	0.0	8	79,851	86.3	0.1	0	0	0.0	0.0
島尻郡 座間味村	0	0	0	0	0.0	0.0	16	141,988	104.9	0.1	0	0	0.0	0.0
島尻郡 南大東村	1	30,000	1	30,000	60.0	0.3	4	77,559	104.4	0.1	0	0	0.0	0.0
島尻郡 北大東村	0	0	0	0	0.0	0.0	0	0	0.0	0.0	0	0	0.0	0.0
島尻郡 伊平屋村	0	0	0	0	0.0	0.0	9	77,946	87.4	0.1	0	0	0.0	0.0
島尻郡 伊是名村	0	0	0	0	0.0	0.0	4	3,866	6.9	0.0	0	0	0.0	0.0
島尻郡 久米島町	2	12,300	7	76,300	54.0	0.7	84	1,067,811	90.8	0.9	1	4,080	0.0	0.4
島尻郡 八重瀬町	5	100,000	11	154,600	94.8	1.4	129	1,181,320	98.5	1.0	3	20,899	610.5	2.2
宮古郡 多良間村	0	0	0	0	0.0	0.0	1	7,050	79.7	0.0	0	0	0.0	0.0
八重山郡 竹富町	1	5,000	3	52,000	148.6	0.5	26	273,601	85.2	0.2	0	0	0.0	0.0
八重山郡 与那国町	0	0	0	0	0.0	0.0	8	286,816	129.9	0.2	1	10,899	0.0	1.1
県外	0	0	0	0	0.0	0.0	1	12,146	81.0	0.0	0	0	0.0	0.0
合 計	254	5,274,445	576	10,861,513	126.4	100.0	11,192	121,085,611	93.0	100.0	92	951,836	299.2	100.0

(3)期間別

(単位：千円、%)

区分 項目	保 証 承 諾						保 証 債 務 残 高				代 位 弁 済			
	当 月 中		当 期 中				当 月 末				当 期 中			
	件数	金 額	件数	金 額	前年比	構成比	件数	金 額	前年比	構成比	件数	金 額	前年比	構成比
3 ヶ月以内	10	171,600	24	332,700	51.5	3.1	34	649,059	69.3	0.5	0	0	0.0	0.0
3ヶ月超6ヶ月以内	27	491,800	67	1,403,036	104.6	12.9	138	2,576,345	100.0	2.1	2	60,244	1,584.5	6.3
6ヶ月超1年以内	46	1,364,380	113	2,639,080	107.1	24.3	633	13,663,301	97.3	11.3	2	39,632	0.0	4.2
1年超2年以内	5	71,600	12	125,100	70.2	1.2	88	1,605,041	112.1	1.3	0	0	0.0	0.0
2年超3年以内	5	39,700	10	81,700	301.5	0.8	95	549,671	94.8	0.5	0	0	0.0	0.0
3年超4年以内	0	0	0	0	0.0	0.0	79	373,396	89.3	0.3	0	0	0.0	0.0
4年超5年以内	40	344,565	77	998,411	128.2	9.2	1,327	8,134,078	101.7	6.7	5	29,467	208.1	3.1
5年超7年以内	55	794,600	129	1,571,306	156.9	14.5	3,352	21,080,816	93.5	17.4	32	209,741	179.7	22.0
7年超10年以内	64	1,729,700	140	3,346,180	163.0	30.8	5,328	68,123,185	89.9	56.3	51	612,752	334.1	64.4
10年超	2	266,500	4	364,000	367.7	3.4	118	4,330,718	113.7	3.6	0	0	0.0	0.0
合 計	254	5,274,445	576	10,861,513	126.4	100.0	11,192	121,085,611	93.0	100.0	92	951,836	299.2	100.0
平均保証期間		55.5ヵ月		53.14ヵ月										

(4)金融機関別

(単位：千円、%)

区分 項目	保 証 承 諾						保 証 債 務 残 高				代 位 弁 済			
	当 月 中		当 期 中				当 月 末				当 期 中			
	件数	金 額	件数	金 額	前年比	構成比	件数	金 額	前年比	構成比	件数	金 額	前年比	構成比
みずほ銀行	1	10,000	4	43,000	286.7	0.4	84	2,338,927	86.4	1.9	0	0	0.0	0.0
三菱東京UFJ銀行	0	0	7	270,736	133.8	2.5	34	948,756	99.7	0.8	0	0	0.0	0.0
鹿児島銀行	0	0	2	54,000	0.0	0.5	5	89,164	0.0	0.1	0	0	0.0	0.0
琉球銀行	99	1,761,280	231	3,759,654	98.5	34.6	4,109	41,538,503	88.7	34.3	33	317,583	1,647.9	33.4
沖縄銀行	106	2,979,080	213	5,056,612	176.1	46.6	4,171	52,626,674	96.7	43.5	45	481,487	315.1	50.6
沖縄海邦銀行	37	438,240	97	1,406,320	98.8	12.9	2,201	18,145,489	95.5	15.0	10	101,424	106.8	10.7
信金中央金庫	0	0	0	0	0.0	0.0	1	2,992	83.9	0.0	0	0	0.0	0.0
コザ信用金庫	7	49,280	14	138,980	67.3	1.3	477	3,462,759	86.9	2.9	4	51,341	100.6	5.4
商工組合中央金庫	4	36,565	8	132,211	236.7	1.2	102	1,864,950	86.4	1.5	0	0	0.0	0.0
沖縄県農業協同組合	0	0	0	0	0.0	0.0	5	55,282	70.3	0.0	0	0	0.0	0.0
沖縄県信漁連	0	0	0	0	0.0	0.0	1	3,556	79.3	0.0	0	0	0.0	0.0
沖縄振興開発金融公庫	0	0	0	0	0.0	0.0	2	8,559	69.7	0.0	0	0	0.0	0.0
おきなわ中小企業再生	0	0	0	0	0.0	0.0	0	0	0.0	0.0	0	0	0.0	0.0
合 計	254	5,274,445	576	10,861,513	126.4	100.0	11,192	121,085,611	93.0	100.0	92	951,836	299.2	100.0

(5)資金使途別

(単位：千円、%)

区分 項目	保 証 承 諾						保 証 債 務 残 高				代 位 弁 済			
	当 月 中		当 期 中				当 月 末				当 期 中			
	件数	金 額	件数	金 額	前年比	構成比	件数	金 額	前年比	構成比	件数	金 額	前年比	構成比
運 転 資 金	176	4,282,880	409	8,886,674	126.4	81.8	7,386	90,660,615	92.2	74.9	55	738,317	420.1	77.6
設 備 資 金	26	363,225	51	644,319	166.0	5.9	1,114	8,620,811	93.8	7.1	7	32,380	109.6	3.4
運 転・設 備 資 金	52	628,340	116	1,330,520	113.5	12.2	2,692	21,804,185	96.2	18.0	30	181,139	160.6	19.0
合 計	254	5,274,445	576	10,861,513	126.4	100.0	11,192	121,085,611	93.0	100.0	92	951,836	299.2	100.0

(6)保証金額別

(単位：千円、%)

区分 項目	保証承諾						保証債務残高				代位弁済			
	当月中		当期中				当月末				当期中			
	件数	金額	件数	金額	前年比	構成比	件数	金額	前年比	構成比	件数	金額	前年比	構成比
1,000千円以下	1	800	4	3,800	48.5	0.0	191	71,462	69.2	0.1	0	0	0.0	0.0
2,000千円以下	12	21,700	27	48,932	107.9	0.5	699	576,814	78.7	0.5	4	4,117	228.0	0.4
3,000千円以下	18	49,180	40	113,280	108.5	1.0	977	1,413,339	87.7	1.2	7	11,424	128.9	1.2
5,000千円以下	35	151,660	86	381,960	98.4	3.5	1,765	4,230,313	85.7	3.5	16	40,330	189.2	4.2
10,000千円以下	60	503,565	132	1,094,333	96.6	10.1	2,739	13,251,257	88.7	10.9	34	195,705	257.7	20.6
15,000千円以下	28	369,100	70	948,400	113.9	8.7	1,157	9,996,150	95.6	8.3	6	54,826	230.3	5.8
40,000千円以下	64	1,686,440	151	3,960,640	116.3	36.5	2,604	44,042,204	92.2	36.4	20	433,502	345.3	45.5
50,000千円以下	14	666,000	26	1,244,632	147.8	11.5	385	12,524,561	96.6	10.3	1	39,921	0.0	4.2
60,000千円以下	3	166,200	8	440,436	125.1	4.1	184	6,975,520	96.0	5.8	2	75,723	0.0	8.0
70,000千円以下	5	340,000	11	744,300	531.6	6.9	107	5,006,379	92.8	4.1	2	96,286	159.4	10.1
80,000千円以下	10	788,300	16	1,249,300	105.7	11.5	283	14,098,998	92.8	11.6	0	0	0.0	0.0
100,000千円以下	1	86,500	2	186,500	0.0	1.7	37	2,404,217	100.8	2.0	0	0	0.0	0.0
200,000千円以下	3	445,000	3	445,000	278.1	4.1	64	6,494,397	101.8	5.4	0	0	0.0	0.0
合計	254	5,274,445	576	10,861,513	126.4	100.0	11,192	121,085,611	93.0	100.0	92	951,836	299.2	100.0
1件当たり保証金額		20,766		18,857										

(7)協会保証制度別

(単位：千円、%)

区分 項目	保証承諾						保証債務残高				代位弁済			
	当月中		当期中				当月末				当期中			
	件数	金額	件数	金額	前年比	構成比	件数	金額	前年比	構成比	件数	金額	前年比	構成比
一 般	44	918,725	113	2,252,619	107.1	45.8	1,991	20,554,187	97.8	27.9	13	126,608	138.2	20.2
長期経営資金	0	0	0	0	0.0	0.0	4	160,999	85.6	0.2	0	0	0.0	0.0
小口零細	1	10,000	1	10,000	0.0	0.2	9	37,912	113.4	0.1	0	0	0.0	0.0
根保証	14	318,800	43	812,800	108.7	16.5	362	8,492,740	97.8	11.5	0	0	0.0	0.0
当座貸越	1	5,000	1	5,000	100.0	0.1	15	459,502	73.1	0.6	0	0	0.0	0.0
事業者カードローン	1	4,000	4	15,000	37.5	0.3	34	202,829	94.1	0.3	0	0	0.0	0.0
創業等関連保証	0	0	0	0	0.0	0.0	13	69,410	114.1	0.1	0	0	0.0	0.0
中小企業特定社債	0	0	0	0	0.0	0.0	22	1,239,840	89.1	1.7	0	0	0.0	0.0
流動資産担保融資	0	0	0	0	0.0	0.0	9	533,594	111.4	0.7	0	0	0.0	0.0
経営革新関連	0	0	0	0	0.0	0.0	2	21,058	91.5	0.0	0	0	0.0	0.0
経営安定関連	0	0	1	3,000	0.0	0.1	64	554,505	57.5	0.8	2	53,790	0.0	8.6
景気対応緊急	0	0	0	0	0.0	0.0	2,415	16,279,133	63.9	22.1	30	338,867	942.3	54.1
金融環境変化	0	0	0	0	0.0	0.0	8	27,167	71.4	0.0	0	0	0.0	0.0
借換	19	808,040	40	1,547,208	412.8	31.4	1,096	20,552,262	88.9	27.9	8	79,611	62.3	12.7
新1000	2	14,000	5	39,000	86.4	0.8	194	485,525	77.5	0.7	3	10,039	253.3	1.6
東日本大震災復興緊急	0	0	0	0	0.0	0.0	32	706,610	74.2	1.0	0	0	0.0	0.0
経営力強化	0	0	1	23,000	328.6	0.5	57	2,045,586	128.6	2.8	1	17,087	0.0	2.7
求償権消滅保証	0	0	0	0	0.0	0.0	1	17,048	88.6	0.0	0	0	0.0	0.0
改善サポート1	1	180,000	1	180,000	225.0	3.7	19	1,064,882	311.0	1.4	0	0	0.0	0.0
創業関連保証	1	4,000	5	32,200	0.0	0.7	18	89,650	0.0	0.1	0	0	0.0	0.0
その他	0	0	0	0	0.0	0.0	2	8,559	69.7	0.0	0	0	0.0	0.0
総合計	84	2,262,565	215	4,919,827	134.7	100.0	6,367	73,603,000	85.7	100.0	57	626,002	241.5	100.0

(8)県融資制度別

(単位：千円、%)

区分 項目	保証承諾						保証債務残高				代位弁済			
	当月中		当期中				当月末				当期中			
	件数	金額	件数	金額	前年比	構成比	件数	金額	前年比	構成比	件数	金額	前年比	構成比
短期運転資金	17	235,400	45	748,800	128.0	32.4	113	1,419,423	282.9	6.7	2	39,632	1,042.4	18.5
経営振興資金	17	148,500	29	288,300	83.5	12.5	413	3,021,795	132.0	14.2	2	25,219	0.0	11.8
組織強化育成資金	0	0	0	0	0.0	0.0	11	88,407	99.0	0.4	0	0	0.0	0.0
小規模企業対策資金	5	45,800	22	134,900	618.8	5.8	397	1,057,449	90.7	5.0	4	15,010	813.4	7.0
体質強化資金	0	0	0	0	0.0	0.0	1	1,827	77.4	0.0	0	0	0.0	0.0
創業者支援資金	3	15,600	10	48,526	474.3	2.1	360	781,632	76.4	3.7	2	3,598	50.1	1.7
観光リゾート振興資金	0	0	0	0	0.0	0.0	0	0	0.0	0.0	0	0	0.0	0.0
ベンチャー支援資金	1	18,000	2	38,000	0.0	1.6	9	99,276	116.5	0.5	0	0	0.0	0.0
企業立地推進貸付	0	0	0	0	0.0	0.0	2	156,068	85.2	0.7	0	0	0.0	0.0
中小企業セーフティネット	0	0	0	0	0.0	0.0	106	467,726	69.3	2.2	2	10,218	132.6	4.8
中小企業再生支援資金	2	91,000	11	513,000	301.7	22.2	53	1,799,631	291.6	8.4	1	30,510	0.0	14.2
雇用創出促進資金	1	10,000	3	18,400	29.7	0.8	72	750,953	108.0	3.5	0	0	0.0	0.0
オキナワ型産業振興	0	0	0	0	0.0	0.0	2	16,629	54.5	0.1	1	15,080	0.0	7.0
小口零細企業資金	17	69,300	28	122,100	120.2	5.3	348	991,982	110.4	4.6	1	5,534	0.0	2.6
新事業分野進出資金	1	18,800	2	23,300	0.0	1.0	27	157,932	69.3	0.7	0	0	0.0	0.0
原油・原材料高騰対策	0	0	0	0	0.0	0.0	78	86,327	22.2	0.4	1	31,924	1,071.3	14.9
円滑化借換	11	126,300	30	376,500	50.3	16.3	772	10,437,819	111.5	48.9	4	37,383	0.0	17.5
【総合計】	75	778,700	182	2,311,826	111.6	100.0	2,764	21,334,876	116.8	100.0	20	214,108	785.0	100.0

(9)市町村別小口資金制度別

(単位：千円、%)

区分 項目	保証承諾						保証債務残高				代位弁済			
	当月中		当期中				当月末				当期中			
	件数	金額	件数	金額	前年比	構成比	件数	金額	前年比	構成比	件数	金額	前年比	構成比
那覇市小口	2	6,300	4	10,180	119.8	32.2	80	123,201	68.9	39.5	2	5,068	0.0	45.9
宜野湾市小口	2	9,400	2	9,400	62.7	29.8	19	49,374	129.8	15.8	0	0	0.0	0.0
石垣市小口	0	0	0	0	0.0	0.0	3	6,720	118.9	2.2	0	0	0.0	0.0
浦添市小口	0	0	0	0	0.0	0.0	14	25,407	67.0	8.1	0	0	0.0	0.0
名護市小口	0	0	0	0	0.0	0.0	0	0	0.0	0.0	0	0	0.0	0.0
糸満市小口	0	0	0	0	0.0	0.0	0	0	0.0	0.0	0	0	0.0	0.0
沖縄市小口	1	12,000	1	12,000	240.0	38.0	47	103,469	94.4	33.2	1	2,099	0.0	19.0
宮古島市小口	0	0	0	0	0.0	0.0	2	1,381	37.3	0.4	0	0	0.0	0.0
豊見城市小口	0	0	0	0	0.0	0.0	2	2,418	29.8	0.8	1	3,880	0.0	35.1
総合計	5	27,700	7	31,580	110.8	100.0	167	311,970	81.7	100.0	4	11,047	0.0	100.0

(10)提携保証制度別

(単位：千円、%)

区分 項目	保証承諾						保証債務残高				代位弁済			
	当月中		当期中				当月末				当期中			
	件数	金額	件数	金額	前年比	構成比	件数	金額	前年比	構成比	件数	金額	前年比	構成比
スーパーハ〜リ〜	0	0	0	0	0.0	0.0	1	264	50.3	0.0	0	0	0.0	0.0
順風満帆	40	923,700	89	1,681,600	83.3	46.7	771	9,565,276	92.2	37.0	1	1,914	0.0	1.9
速マル	0	0	0	0	0.0	0.0	38	22,287	43.9	0.1	0	0	0.0	0.0
クイックマン	0	0	0	0	0.0	0.0	1	5,049	90.3	0.0	0	0	0.0	0.0
ステップアップ8000	37	1,204,300	56	1,715,000	335.7	47.7	751	13,241,589	110.4	51.3	7	87,811	431.9	87.2
即銭力7	9	53,380	20	120,580	115.8	3.4	186	773,840	123.7	3.0	3	10,954	188.6	10.9
沖銀TKC会員税理士	0	0	1	10,000	10.9	0.3	62	1,554,019	89.6	6.0	0	0	0.0	0.0
ベストパートナーⅡ	2	9,100	4	56,100	49.4	1.6	83	663,442	79.9	2.6	0	0	0.0	0.0
商工中金協調融資保証	2	15,000	2	15,000	0.0	0.4	1	10,000	0.0	0.0	0	0	0.0	0.0
合計	90	2,205,480	172	3,598,280	126.7	100.0	1,894	25,835,765	100.9	100.0	11	100,680	318.7	100.0

平成 28 年度沖縄県融資制度の改正について

主な改正ポイント

① 融資利率の引下げ

融資利率が定められている制度において最大 0.45%から 0.05%まで金利を引下げしました。

② 創業者支援資金の要件緩和

自己資金要件の緩和及び融資対象を創業後 5 年以内まで拡大保証料も一律 0.6%まで引下げしました。

③ 小規模企業対策資金の融資限度額拡大

一般貸付の限度枠を 1,250 万円から 2,000 万円に拡大しました。

④ 運転・設備資金ごとの融資限度額の撤廃

経営振興資金・雇用創出促進資金・産業振興資金等で設けられていた運転・設備資金ごとの融資限度額を撤廃しました。

沖縄県融資制度の詳細については、パンフレット及びインターネットでご確認ください。また、融資制度に関するご質問については、下記窓口までお願いします。

※ 沖縄県融資制度のご利用に当たっては、通常の保証申込書類以外に県税の納税証明書が必要になります。

※ 平成 28 年度より沖縄県融資制度の申込に際し、斡旋機関・金融機関において、進捗管理表の添付が必要になりますのでご注意ください。

お問合せ先 保証 1・2 課 TEL：098-863-5300

マイナンバー制度開始に伴う御依頼

平成28年1月以降、社会保障や税務における行政手続きの効率化を目的としたマイナンバー制度が実施されました。

当協会の業務でマイナンバーを取得することはありません。金融機関の皆様には確定申告書、住民票、個人番号カード等のマイナンバーが記載された書類をご提出頂く際にはあらかじめマスキングを行うなどの処理をお願い致します。

熊本県及び大分県で発生した地震に関する 相談窓口について

熊本県及び大分県で地方で発生した地震により、被害に遭われた皆様に心よりお見舞い申し上げます。

当協会では熊本県及び大分県地方で発生した地震により、沖縄県内の中小企業者の皆様の事業活動への影響や間接被害など、経営に関する相談窓口を設置しましたので、下記まで御相談下さい。

お問合せ先 保証1・2課 TEL：098-863-5300

保証料差引計算が可能に

これまでは借換を伴う新規保証で頂く信用保証料と借換により完済した保証に対する返戻保証料は相殺できませんでしたが、平成28年5月6日以降に保証承諾した案件から、信用保証料と返戻保証料の差引計算を行うことが可能となりました。(一部対象外有)

お問合せ先 保証事務課 TEL：098-863-5076

NPO法人の保証取扱いについて

中小企業信用保険法が改正され、平成27年10月1日付施行されたことに伴い、特定非営利法人（NPO法人）に関する信用保証の取扱を開始しました。

【対象】 次の規模要件を満たすNPO法人

(1) 従業員（雇用契約関係が無いボランティア等は従業員に含まれません）

製造業 300人以下

卸売業・サービス業 100人以下

小売業（飲食業を含む） 50人以下

(2) 資本金：規模要件なし。（NPO法人には資本金の概念がありません）

(3) 業種：特定非営利活動に係る事業またはその他の事業および法人税法に基づく収益事業、または非収益事業にかかわらず、保証対象業種を営んでいることが必要です。業種判定については、収益形態（事業型収益、寄付金等収入）を問わず、具体的な事業や活動項目に着目し、日本産業分類に基づいて判定します。

【必要添付書類】

・通常の中小企業者（会社・個人等）の場合に加えて、事業報告書等※を要する。

※事業報告書等：特定非営利活動促進法第28条に規定する次の書類

「事業報告書」

「計算書類（活動計算書及び貸借対照表）及び財産目録」

活動計算書及び貸借対照表等の計算書類については、複式簿記を基本とする「NPO法人会計基準」（NPO法人会計基準協議会公表）に準拠したものであることが望ましい。

「年間役員名簿」

「社員のうち十人以上の者の氏名及び住所を記載した書面」

※ 業種の判定や財務内容の登録及び保証料算定に時間を要する可能性があるため、事前相談形式による申し込みを推奨します。

※ 信用保証料の会計要領割引は対象外となります。

お問合せ先 保証1・2課 TEL：098-863-5300

経営改善計画策定費用を協会が負担します

当協会では、国の補助金事業を活用し、経営改善に意欲のある中小企業者に対して、中小企業診断士を派遣し、経営診断・経営改善計画策定支援を行っています。

中小企業診断士の派遣並びに経営改善計画策定費用については、保証協会が負担します。

【支援内容】

- ①中小企業診断士による経営診断
- ②中小企業診断士による経営改善計画策定費用

【要件】

次のいずれの要件も満たす必要があります。

- ①当協会の保証利用があること
- ②経営改善に意欲のあること
- ③沖縄県経営改善支援センターの費用補助等、他の国の補助事業と重複しないもの

【利用申請受付期間】

利用申請は、平成28年10月31日迄です。

※予算に限りがあり、上限に達し次第、終了となります。

※上記事業以外に「認定支援機関による経営改善計画策定支援事業」に係る計画策定費用等の一部補助（計画費用の6分の1、10万円限度）も行っております。

お問合せ先 経営支援課 TEL：098-863-5310

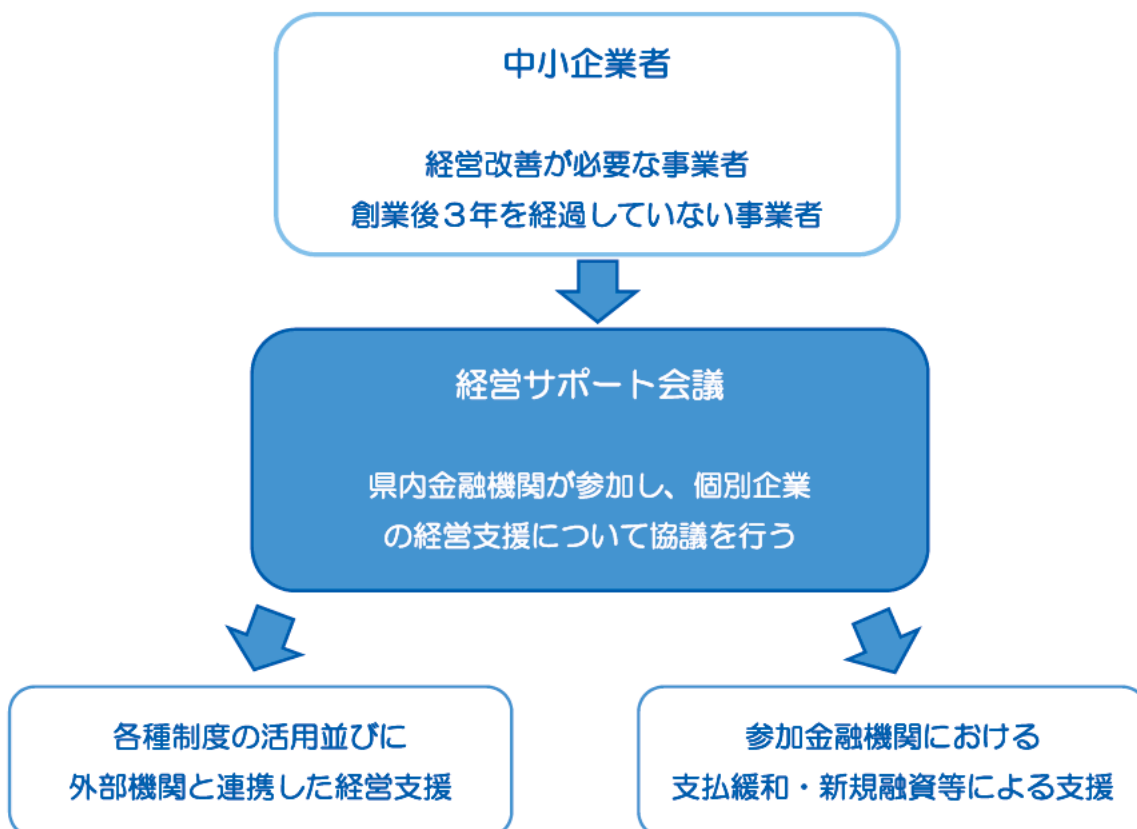
経営サポート会議を開催します

「おきなわ中小企業経営支援連携会議」の中小企業支援の一環として「おきなわ経営サポート会議」を中小企業の皆様のご要望により開催しております。

【会議の目的】

関係金融機関が一堂に会すことにより、スピーディーで効果的な経営支援を行うことを目的としています。

【経営サポート会議の流れ】



お問合せ先

おきなわ経営サポート会議事務局
経営支援課 TEL：098-863-5310

第6回沖縄県信用保証協会・警察等連絡協議会を開催しました。



平成28年6月10日に「第6回沖縄県信用保証協会・警察等連絡協議会」を開催し、暴力団追放沖縄県民会議及び沖縄県警察本部刑事部暴力団対策課と情報交換を行いました。今後も当協会は反社会勢力排除の取り組みを進めていきます。

平成27年度優良店舗表彰式

当協会では、毎年、保証推進にご協力頂いた各金融機関の営業店に感謝状等を贈呈しており、今年は、平成27年度の優良店舗として選定された店舗を6月6日から21日に亘り当協会役員が訪問し、感謝状を贈呈させていただきました。優良店舗は、各金融機関から推薦された営業店の中から、当協会の保証承諾伸長率、保証債務伸長率、代位弁済率等の基準をクリアした営業店を選考し、今回は16店舗の表彰となりました。

選出されました各営業店の皆様、誠におめでとうございます。

今後とも、中小企業の振興と育成のため、保証付融資の推進に積極的なお取り組みをお願い申し上げます。

～選出されました各営業店の皆様～



【琉球銀行 久米島支店】



【琉球銀行 壺屋支店】



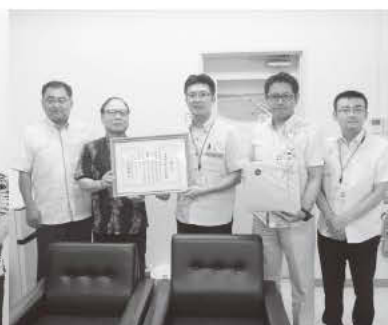
【沖縄海邦銀行 泊支店】



【琉球銀行 小禄支店】



【沖縄海邦銀行 豊見城支店】



【沖縄銀行 古波蔵支店】



【沖縄銀行 大道支店】



【沖縄銀行 美里支店】



【沖縄銀行 北中城支店】



【コザ信用金庫 宜野湾支店】



【沖縄銀行 大謝名支店】



【沖縄海邦銀行 内間支店】



【琉球銀行 内間支店】



【琉球銀行 牧港支店】



【沖縄海邦銀行 八重山支店】



【沖縄海邦銀行 宮古支店】



* 掲載は訪問した順番となっております。

保証制度説明会及び意見交換会を開催しました。

平成28年6月に「保証制度説明及び意見交換会」を開催しました。協会からの概要説明の後、融資担当者と活発な意見交換を行いました。アンケートを実施し、窓口対応や保証事務に対する意見を多く頂戴しました。今後の事務改善に繋がりたいと思います。ご協力ありがとうございました。

平成28年6月 2日 琉球銀行久米島支店
沖縄銀行名護エリア

平成28年6月 7日 沖縄銀行普天間エリア、西原、坂田支店

平成28年6月 9日 沖縄銀行南部エリア、南風原、与那原支店

平成28年6月14日 沖縄銀行那覇西、新都心エリア

平成28年6月15日 沖縄銀行石川エリア

平成28年6月21日 沖縄市商工会議所説明会

平成28年6月24日 沖縄銀行美里、安慶名エリア

～説明会風景～



平成28年度「おきなわ中小企業経営支援連携会議」

第1回運営会議開催しました。

地域金融機関、政府系金融機関等で構成する幹事団体の実務責任者と国、県（オブザーバー）に参加して頂き、7月に予定しています代表者会議に向け、下記の内容について運営会議を開催しました。

◆日時：平成28年6月9日（木）◆会場：沖縄県信用保証協会 7階大会議室

◆議案 1.代表者会議の議事について

(1)平成27年度事業報告について

(2)平成28年度事業計画（案）について

(3)運営規程改正（案）について

2.研修事業について



<参加機関>

■幹事団体

琉球銀行、沖縄銀行、沖縄海邦銀行、コザ信用金庫、沖縄振興開発金融公庫、
商工組合中央金庫那覇支店、沖縄県中小企業再生支援協議会、沖縄県信用保証協会

■オブザーバー

沖縄県商工労働部、沖縄総合事務局経済産業部

「経営者保証に関するガイドライン」に係るご説明

「経営者保証に関するガイドライン」とは、中小企業・小規模事業者等（以下「中小企業」といいます。）の経営者による個人保証（以下「経営者保証」といいます。）には、経営への規律付けや信用補完として資金調達の円滑化に寄与する面がある一方、経営者による思い切った事業展開や、保証後において経営が窮境に陥った場合における早期の事業再生を阻害する要因となっているなど、企業の活力を阻害する面もあり、経営者保証の契約時および履行時等において様々な課題が存在することを踏まえ、これらの課題に係る方向性を具体化することを目的として日本商工会議所と全国銀行協会が共同で設置した「経営者保証に関するガイドライン研究会」により策定され、2013年12月5日付けをもって公表されたものです。本ガイドラインは、中小企業の経営者保証に関する契約時および履行時等における中小企業、経営者および金融機関による対応についての、中小企業団体および金融機関団体共通の自主的自律的な準則です。

本ガイドラインの詳細につきましては、日本商工会議所（<http://www.jcci.or.jp/>）または全国銀行協会（<http://www.zenginkyo.or.jp/>）の各ホームページをご参照ください。

1. 保証契約の必要性等に関するご説明

本ガイドラインでは、経営者保証を求めることが止むを得ないと判断された場合や、中小企業における法人個人の一体性に一定の合理性や必要性があると認められる場合等で、経営者と保証契約を締結する場合、対象債権者は、以下の点について、主たる債務者と保証人に対して、丁寧かつ具体的に説明することとされています。

イ) 保証契約の必要性

本ガイドラインでは、法人個人の一体性の解消等が図られている、あるいは、解消等を図ろうとしている主たる債務者が資金調達を要請した場合において、主たる債務者において以下のような要件が将来に亘って充足すると見込まれるときは、主たる債務者の経営状況、資金使途、回収可能性等を総合的に判断する中で、経営者保証を求めない可能性等について、主たる債務者の意向も踏まえた上で検討することとされています。

- ① 法人と経営者個人の資産・経理が明確に分離されている。
- ② 法人と経営者の間の資金のやりとりが、社会通念上適切な範囲を超えない。
- ③ 法人のみの資産・収益力で借入返済が可能と判断し得る。
- ④ 法人から適時適切に財務情報等が提供されている。
- ⑤ 経営者等から十分な物的担保の提供がある。

なお、信用保証協会では、経営者保証が不要であると判断される場合は、経営者保証ガイドライン対応保証制度により取り扱うこととしています。

ロ) 原則として、保証履行時の履行請求は、一律に保証金額全額に対して行うものではなく、保証履行時の保証人の資産状況等を勘案した上で、履行の範囲が定められることとなります。

ハ) 経営者保証の必要性が解消された場合には、保証契約の変更・解除等の見直しの可能性があります。イ) に則して判断した結果、経営者保証が不要であると判断される場合は、経営者保証ガイドライン対応保証制度により借り換えることができます。

2. 保証金額に関するご説明

本ガイドラインでは、対象債権者は、保証契約を締結する際には、経営者保証に関する負担が中小企業の各ライフステージにおける取組意欲を阻害しないよう、形式的に保証金額を融資額と同額とはせず、保証人の資産及び収入の状況、融資額、主たる債務者の信用状況、物的担保等の設定状況、主たる債務者及び保証人の適時適切な情報開示姿勢等を総合的に勘案して設定することとされています。

このような観点から、信用保証協会では、本ガイドラインの趣旨を尊重し、以下の内容を信用保証委託契約書（またはその附帯契約書）に規定しています。

保証人が信用保証委託契約に基づく保証債務の整理について2013年12月5日に経営者保証に関するガイドライン研究会（全国銀行協会および日本商工会議所が事務局）が公表した経営者保証に関するガイドライン（公表後の改定内容を含む。以下「ガイドライン」といいます。）に則った整理を申し立てた場合には、信用保証協会はガイドラインに基づき当該整理に誠実に対応するよう努める。

なお、経営者保証に係る保証金額は、信用保証協会が金融機関と協議した上で決定されることとなります。

また、本ガイドラインでは、保証債務の履行請求額は、一定の基準日における保証人の資産の範囲内とし、基準日以降に発生する保証人の収入を含まないこととされていますが、ここにいう一定の基準日とは、保証人が保証債務の整理を金融機関等に申し出た日（保証人等が保証債務に関する一時停止や返済猶予の要請を行った場合は、一時停止や返済猶予の効力が発生した日）となります。

以上

おわかりにならない事、またはお気付きの点がございましたら、信用保証協会までお問い合わせください。

沖縄県信用保証協会 組織体制

平成28年4月1日

組 織 体 制						
		主な業務	担当地域	TEL	FAX	
本 所	役員付審議役	内部監査等		098-863-5302	098-863-6805	
	総務部	総務課	総務、経理、人事		098-863-5302	098-863-6805
		企画課	統計、広報、収支予算		098-863-5077	098-863-6809
		情報管理課	電算処理		098-863-5077	098-863-6809
		保証第一課	個別金融相談及び保証審査、保証推進 保証審査業務に関する統括業務	那覇市、糸満市、豊見城市、南城市、 宮古島市、石垣市、島尻郡(伊平屋村、 伊是名村を除く)、宮古郡、八重山郡、 県外	098-863-5300	098-868-7320
	保証第二課	個別金融相談及び保証審査、保証推進	浦添市、宜野湾市、沖縄市、うるま市、 名護市、中頭郡、国頭郡、 島尻郡(伊平屋村、伊是名村のみ)	098-863-5300	098-868-7320	
	保証事務課	保証申込受付、条件変更受付 保証書発行、保証料事務、貸付実行 完済処理	全域	098-863-5076	098-863-5308	
	経営支援部	経営支援課	経営支援、再生支援 保証後のモニタリング 創業、再生に関する個別金融相談及び 保証審査、条件変更	全域	098-863-5310	098-863-5316
		期中支援課	期中支援 条件変更	全域	098-863-5303	098-863-5792
	管理部	代位弁済課	代位弁済事務(代位弁済協議回答後) 信用保険事務 損失補償金請求及び受領(地公体、 連合会)、責任共有負担金受領 金融機関提携保証事務補助金請求 及び受領	全域	098-863-5301	098-863-5307
		管理課	求償権の保全、回収	全域	098-863-5301	098-863-5307
	中部分室			沖縄市、宜野湾市、うるま市、嘉手納町、 北谷町、金武町、恩納村、宜野座村、 読谷村、中城村、北中城村	098-933-6091	098-933-6871
	北部連絡所		保証申込受理、金融相談	名護市、本部町、国頭村、大宜味村、東村、 今帰仁村、伊是名村、伊平屋村、伊江村	0980-52-0009	0980-52-0020
宮古連絡所			宮古島市、多良間村	0980-72-7206	0980-72-3314	
八重山連絡所			石垣市、竹富町、与那国町	0980-82-1854	0980-82-0429	



本 所 那覇市前島3丁目1番20号

【総務部】 総務課 TEL(098)863-5302 FAX(098)863-6805
企画課 TEL(098)863-5077 FAX(098)863-6809
情報管理課 TEL(098)863-5077 FAX(098)863-6809
【管理部】 代位弁済課 TEL(098)863-5301 FAX(098)863-5307
管理課 TEL(098)863-5301 FAX(098)863-5307
【経営支援部】 経営支援課 TEL(098)863-5310 FAX(098)863-5316
期中支援課 TEL(098)863-5303 FAX(098)863-5792
【業務部】 保証事務課 TEL(098)863-5076 FAX(098)863-5308
保証第一課 TEL(098)863-5300 FAX(098)868-7320
保証第二課 TEL(098)863-5300 FAX(098)868-7320

中部分室 沖縄市南桃原3丁目22番11号(メゾン桃山1階) TEL(098)933-6091
北部連絡所 名護市大中1丁目19番24号(名護市産業支援センター内2階) TEL 0980(52)-0009
宮古連絡所 宮古島市平良字下里1022番地6(砂川アパート1階) TEL 09807(2)-7206
八重山連絡所 石垣市浜崎町1丁目1番の4 TEL 09808(2)-1854

当協会ホームページアドレス <http://www.okinawa-cgc.or.jp/>