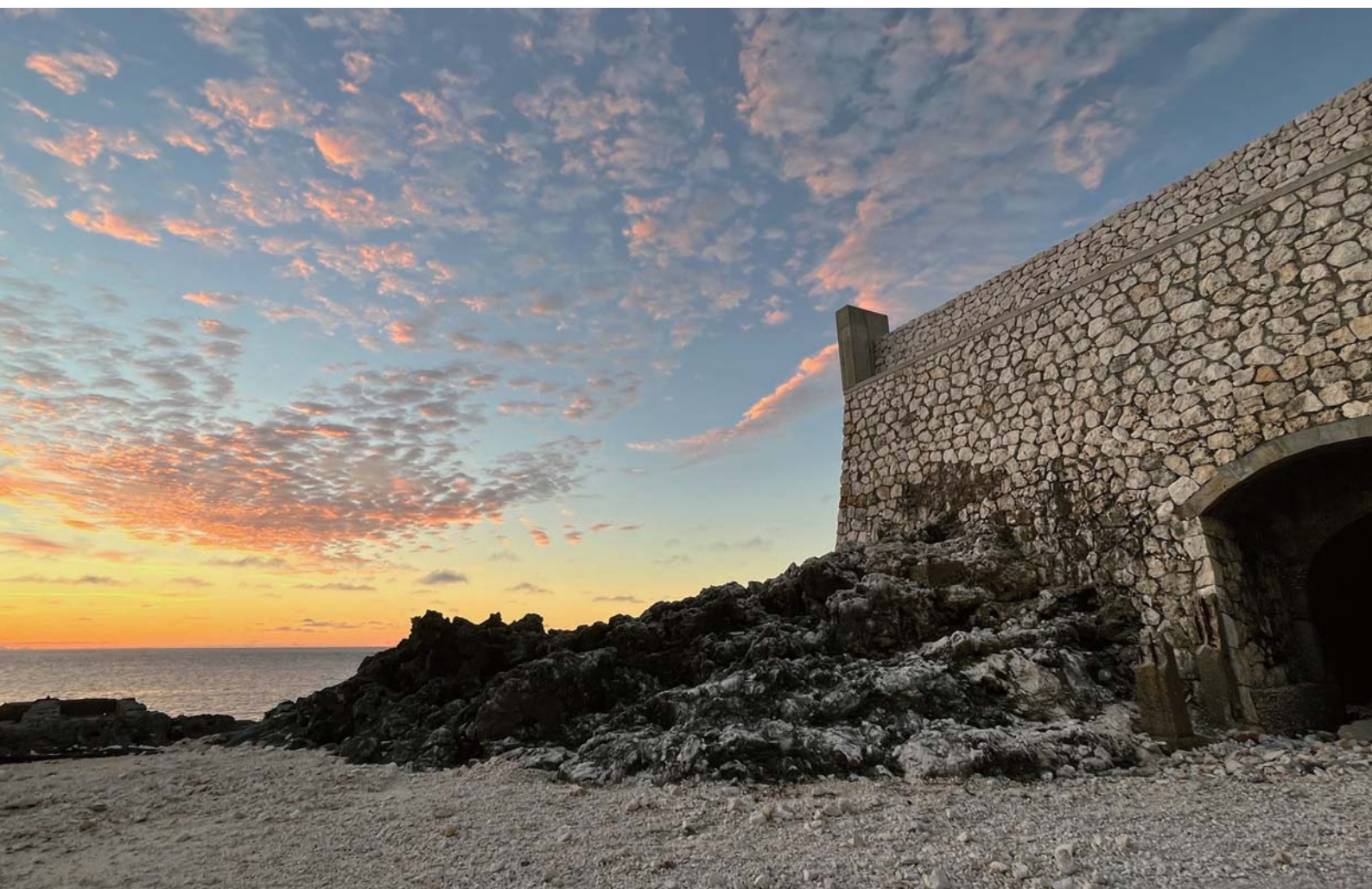


2025 December

12月

# MONTHLY REPORT

保証月報



沖縄の明日を支える皆さまと共に

沖縄県信用保証協会

Okinawa Credit Guarantee Corporation

## 《 目 次 》

### INFORMATION（お知らせ）

- 1 【新設】沖縄県融資制度『緊急貸上げ支援資金』について
- 2 当協会主催セミナーを開催しました
- 4 沖縄県産業振興公社との勉強会を開催しました
- 4 沖縄振興開発金融公庫、沖縄税理士会と「創業支援セミナー」を共催しました

### 5 業務概況推移

### 6 保証状況

◎本広報誌（保証月報）はインターネット上で見ることができ、その他最新情報についてもホームページ・公式 LINE にて公開しております。

◎未登録の方はぜひ、LINE の友だち登録をお願いします!!

〈 ホームページ 〉



〈 公式 LINE 〉



\*\*\* 月報をご覧いただくに当たってのご注意 \*\*\*

◎ 四捨五入の為に個々の金額の合計が合計の金額にならない場合や、構成比の合計が100.00%とならない事があります。

#### 表紙の写真「沖縄の遺跡 ～ 北大東島燐鉱山遺跡 ～」

北大東島の燐鉱山跡地は、大正から昭和にかけて島の産業を支えた歴史的な遺構です。断崖に囲まれた厳しい環境のなかで行われた採掘の跡が今も残り、当時の労働と暮らしを静かに物語ります。島の歩みを伝える貴重な産業遺産として、訪れる人々にその歴史を感じさせる風景です。

#### 保 証 月 報

令和7年12月発行

発行 沖縄県信用保証協会

## 【新設】沖縄県融資制度『緊急賃上げ支援資金』について

沖縄県において、従業員の賃上げを実施または実施予定の事業者を対象に新たな支援制度として、沖縄県融資制度「緊急賃上げ支援資金」が創設されます。

※沖縄県議会議決後の制度開始となることから、**融資申込は令和 8 年 1 月から** 予定しております

### 支援制度の概要

賃上げ実施または実施予定の方で「緊急賃上げ支援資金」を申し込む方については、令和 8 年 1 月 1 日から令和 8 年 3 月 31 日までに融資実行された場合に限り、国の「重点支援地方交付金」を活用し、信用保証料がゼロとなります。

### 活用のポイント

- 固定金利 1.5%
- 保証料率 0.0%

当初保証料については県が負担し、事業者負担はゼロとなります。なお、経営者保証不要の取り扱いが可能な横断的制度（保証料上乘せ 0.25% または 0.45%）についても、当初保証料を県が負担します。  
※ただし、条件変更を行う際の条件変更保証料は県補助対象外となります

### 《融 資 対 象》

保証対象業種に属し、沖縄県内において 1 年以上継続して同一事業を営む中小企業者で以下の(1)及び(2)に該当するもの

- (1)令和 7 年 4 月 1 日から令和 8 年 3 月 31 日までに 1 人当たり給与等支給額（給与、賞与、労務費に限る）の引き上げを **3.0%以上**実施または実施予定のもの
- (2)賃上げを通じた生産性向上や価格転嫁等に取り組むもの

**※令和 8 年 3 月 31 日(火)までに申込金融機関において融資実行する必要があります**

### 《制 度 概 要》

対 象 資 金	運転資金・設備資金
融 資 期 間	運転資金:7 年(1 年)
(据置期間)	設備資金:10 年(1 年)
保証限度額	3,000 万円
貸 付 金 利	1.5%(固定)
信用保証料率	<b>0.0%</b> ※条件変更を行う際の条件変更保証料は県補助対象外
申 込 先	直接金融機関(斡旋不要)
添 付 書 類	・通常申込書類 ・県税・事業税納税証明書 ・ <b>賃上げ要件確認書</b>



※融資対象要件等に関する詳細な質問は

「沖縄県商工労働部中小企業支援課（TEL：098-866-2343）」にお問い合わせ下さい。

【お問い合わせ 保証第一課・保証第二課まで】



## 当協会主催セミナーを開催しました

### 「ゼロからでも安心 創業計画書の書き方と実践セミナー」

10月14日及び11月4日の二日間にわたり、県内の創業者・創業準備者を対象に創業計画書の書き方と実践をテーマとしたセミナーを開催しました。セミナーではグループワークを通じて参加者自身が簡易創業計画を作成・発表し、参加者同士の意見交換と交流から多くの気づきと新たなネットワークが生まれました。

#### 【セミナー概要】

開催日：2025年10月14日、11月4日

会場：那覇市IT創造館 大会議室

参加者数：31名（創業者・創業予定者）

主催：沖縄県信用保証協会 共催：なはし創業・就職サポートセンター

講師：株式会社ビジョンプロジェクト 代表取締役社長 我那覇 聖氏

#### 1日目 講義内容(テーマ)

- ・ 起業で失敗しやすい人の共通点
- ・ 企画思考、目標設定
- ・ 5W2H の活用
- ・ 周囲を巻き込む

#### 2日目 講義内容(テーマ)

- ・ 事業計画を書く、伝える、応援する
- ・ 自社が選ばれる理由を考える
- ・ グループ内での事業計画発表、参加者同士の応援コメント受け渡し

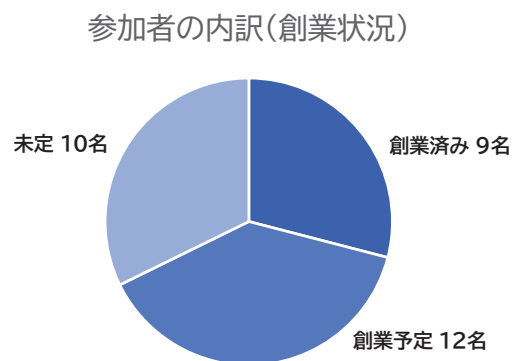
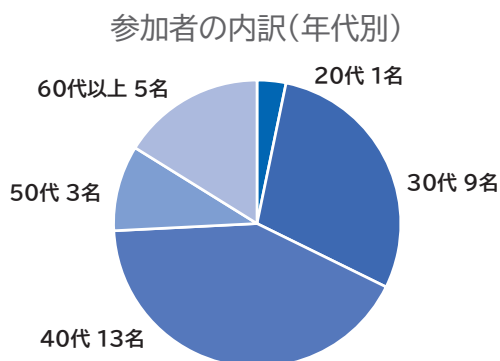


▲講師の我那覇氏による講義の様子



▲グループワークに取り組む参加者

## セミナー参加者の内訳（アンケートより作成 対象者：31名）



## 【参加者の声（アンケートより抜粋）】

「一人ではなく周りの仲間と助け合うことが創業時には大切だと理解できた。」  
 「皆さんの思い描く色々な事業内容が聞けてとても刺激的なセミナーだった。」  
 「グループ内で事業内容を発表してみて、小さいけれど大きな一歩を踏み出すことができた。」  
 「グループの皆さんから応援メッセージをもらったことが嬉しかった。」



## 【事務局を担当した創業支援課より】

「創業計画書作成」をテーマとした当協会主催セミナーは昨年に続いて今回で2回目となりました。  
 セミナーでは当協会発行の「創業サポートブック」を活用したワークも実施しており、同ブックは創業者自身で直接書き込みながら、計画作成に必要な項目を整理できる内容となっています。サポートブックは下記QRコードからデータの閲覧およびダウンロードが可能です。また、創業支援課ではセミナー開催のほか、個別相談にも随時対応しております。創業に関する悩み事があれば、気軽にご相談ください。



サポートブック QR コード

【お問い合わせ 創業支援課まで】

## 沖縄県産業振興公社との勉強会を開催しました

令和7年6月、8月、11月の3回にわたり沖縄県産業振興公社との勉強会を開催しました。1回目は沖縄県融資制度の創業者支援資金、2回目は経営革新事業及び機械類貸与事業、3回目は専門家派遣事業と事業承継とテーマ毎に利用できる各種制度の説明と今後の連携強化のための意見交換を行いました。

意見交換では様々なケースを想定した制度利用の確認や事業者支援の取り組みを共有し、連携を図ることで効果的な事業者支援につながることを確認しました。

沖縄県信用保証協会では、今後も積極的に金融機関や支援機関と連携し、沖縄県内の事業者の支援体制を構築する取り組みを行っていきます。



▲各勉強会の様子



## 沖縄振興開発金融公庫、沖縄税理士会と「創業支援セミナー」を共催しました

令和7年11月5日に沖縄振興開発金融公庫、沖縄税理士会、当協会の共催による「創業支援セミナー」を開催しました。創業間もない事業者を中心に30名の方に参加いただきセミナーを盛況のうちに終えることができました。

セミナーは3部構成となっており、第1部では沖縄振興開発金融公庫と当協会から創業融資に関する制度紹介、第2部では沖縄税理士会から経営に関する税務知識の解説、第3部では各機関の個別相談会を行いました。

個別相談では創業2年目で事業拡大している方からご相談があり、事業拡大に伴い利用できる保証制度、社内体制の整備に関する専門家派遣事業の提案を行いました。

沖縄県信用保証協会ではセミナーだけでなく、融資申込前などの事前相談も行っております。お気軽にご相談ください。



▲セミナーの様子

# 業務概況推移

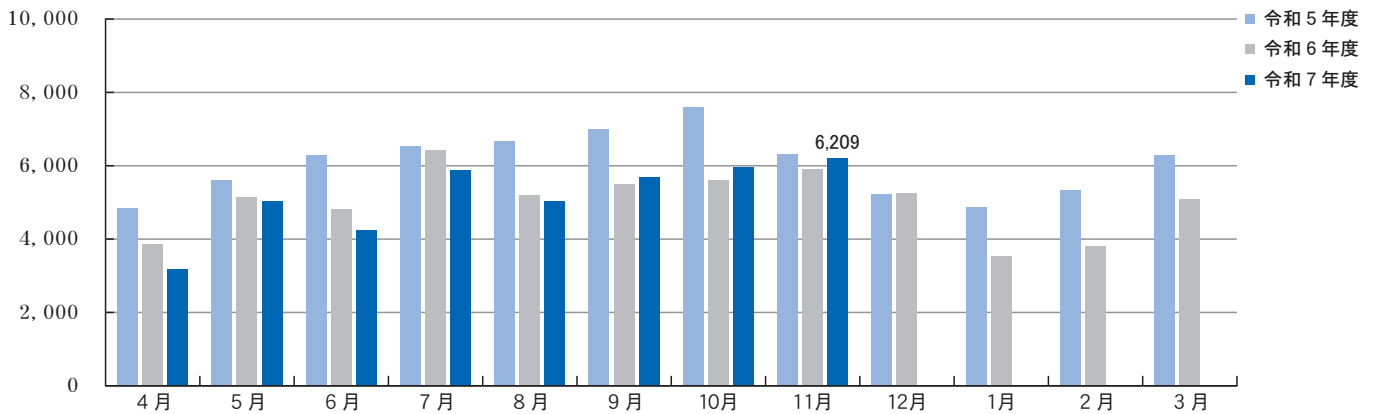
(令和7年11月)

(単位：千円、%)

項目	当月中				当期中			
	件数	金額	前年比		件数	金額	前年比	
			件数	金額			件数	金額
保証申込	382	6,846,174	97.2	114.5	3,249	51,297,753	96.2	100.9
保証承諾	362	6,209,145	94.5	104.9	2,749	41,268,535	93.2	96.2
保証債務残高					24,176	253,802,844	100.8	91.3
代位弁済(元利)	69	604,435	125.5	120.1	481	4,441,225	101.5	101.9

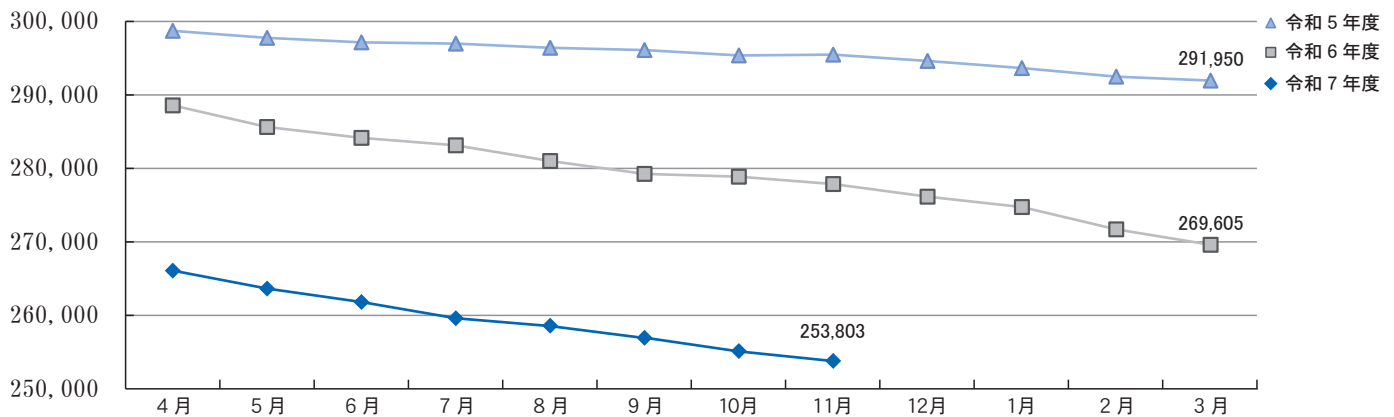
## 保証承諾

(単位：百万円)



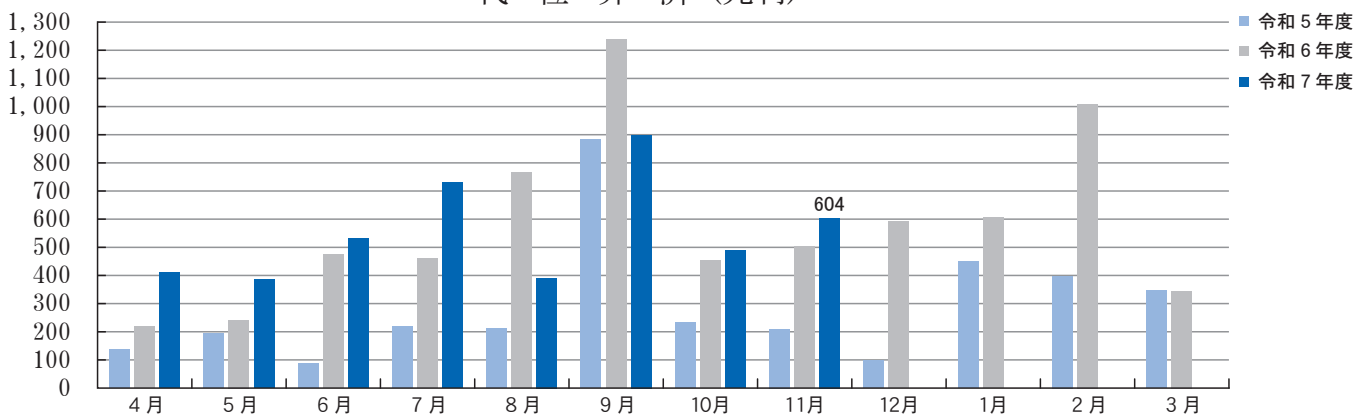
## 保証債務残高

(単位：百万円)



## 代位弁済(元利)

(単位：百万円)



# 保証状況

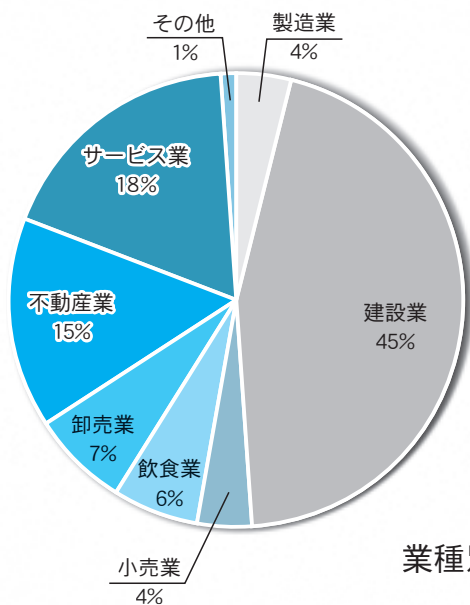
(令和7年11月)

(1)業種別

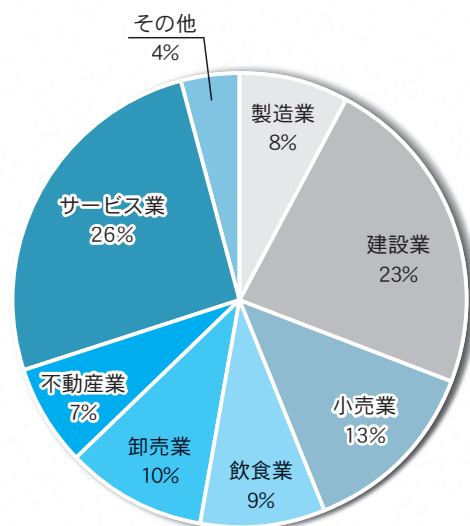
(単位：千円、%)

	保証承諾				保証債務残高		代位弁済(元利)			
	当月中		当期中		当月末		当月中		当期中	
		前期比		前期比		前期比		前期比		前期比
製造業	239,100	141.1	2,377,900	107.2	20,545,096	92.7	13,231	147.2	191,850	142.1
建設業	2,804,050	98.4	14,213,492	93.9	57,732,880	89.8	181,011	153.8	1,088,689	115.6
小売業	264,290	62.7	3,081,176	73.5	32,051,238	90.7	101,696	148.1	462,461	68.3
飲食業	330,720	93.9	2,352,582	79.4	22,885,079	89.0	187,917	206.4	1,022,097	143.5
卸売業	453,000	146.3	3,215,855	101.8	23,967,395	89.2	15,628	190.9	356,617	147.1
不動産業	930,150	133.0	5,117,660	93.5	18,487,533	90.8	-	0.0	211,659	103.1
サービス業	1,112,635	108.9	9,590,194	109.5	66,989,132	94.0	104,952	81.7	965,987	84.1
その他	75,200	79.9	1,319,676	133.1	11,144,491	93.6	-	0.0	141,863	48.0
合計	6,209,145	104.9	41,268,535	96.2	253,802,844	91.3	604,435	120.1	4,441,225	101.9

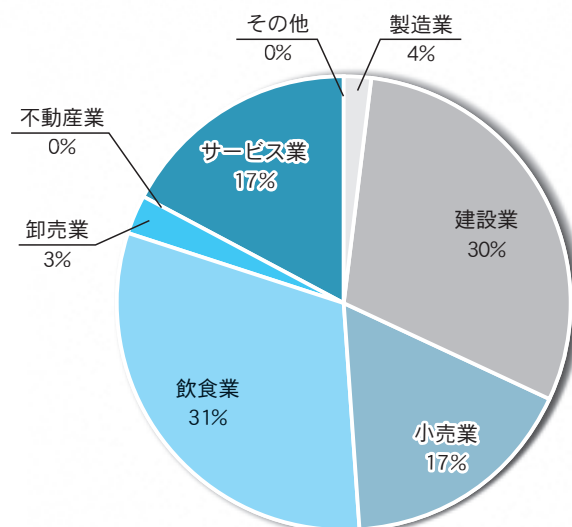
業種別保証承諾（当月中）



業種別保証債務残高



業種別代位弁済（当月中）





## (2)市町村別

(単位：千円、％)

区分 項目	保 証 承 諾						保 証 債 務 残 高				代 位 弁 済			
	当 月 中		当 期 中				当 月 末				当 期 中			
	件数	金 額	件数	金 額	前年比	構成比	件数	金 額	前年比	構成比	件数	金 額	前年比	構成比
那覇市	89	1,794,220	581	9,424,528	100.1	22.8	6,038	64,758,904	88.3	25.5	149	1,719,388	98.1	38.7
宜野湾市	24	383,725	178	2,554,563	88.3	6.2	1,698	17,210,419	92.4	6.8	28	192,401	58.4	4.3
石垣市	18	223,700	116	1,388,708	84.5	3.4	1,134	12,496,791	92.8	4.9	19	173,095	93.3	3.9
浦添市	30	612,500	218	3,762,619	85.2	9.1	2,030	23,465,828	91.3	9.2	39	427,247	132.5	9.6
名護市	19	282,600	136	2,077,478	126.1	5.0	834	8,344,186	95.7	3.3	12	105,225	163.4	2.4
糸満市	12	173,400	100	1,342,350	100.1	3.3	845	9,468,091	94.7	3.7	19	146,646	151.1	3.3
沖縄市	34	565,000	252	4,410,626	88.2	10.7	2,166	21,849,677	90.5	8.6	42	304,198	65.6	6.8
豊見城市	14	151,580	158	2,110,216	102.2	5.1	1,096	12,177,540	94.9	4.8	26	183,462	95.1	4.1
うるま市	20	306,350	176	2,496,611	108.3	6.0	1,657	16,082,357	89.7	6.3	37	461,148	253.8	10.4
宮古島市	25	447,760	172	2,369,150	88.9	5.7	925	10,425,911	96.6	4.1	11	38,639	38.6	0.9
南城市	5	21,500	61	777,800	126.3	1.9	560	5,565,790	94.4	2.2	4	64,979	252.4	1.5
国頭郡 国頭村	1	6,480	10	129,980	100.8	0.3	43	380,440	121.0	0.1	0	0	0.0	0.0
国頭郡 大宜味村	3	87,500	12	282,600	165.1	0.7	51	596,039	104.3	0.2	1	370	0.0	0.0
国頭郡 東村	1	8,000	5	82,750	60.0	0.2	22	251,655	79.2	0.1	0	0	0.0	0.0
国頭郡 今帰仁村	2	4,100	23	298,320	73.9	0.7	150	1,457,891	86.3	0.6	4	8,531	16.4	0.2
国頭郡 本部町	7	90,700	30	313,650	84.8	0.8	245	1,816,237	83.1	0.7	9	30,847	205.7	0.7
国頭郡 恩納村	0	0	15	406,000	81.0	1.0	240	2,541,396	90.5	1.0	6	30,376	130.7	0.7
国頭郡 宜野座村	2	23,500	15	153,600	76.7	0.4	100	915,928	100.4	0.4	1	5,030	0.0	0.1
国頭郡 金武町	2	100,000	20	542,200	152.5	1.3	184	2,323,686	97.7	0.9	6	59,821	218.9	1.3
国頭郡 伊江村	0	0	7	124,500	92.6	0.3	46	678,264	95.2	0.3	2	11,360	0.0	0.3
中頭郡 読谷村	7	80,000	66	907,400	136.3	2.2	581	4,881,682	93.4	1.9	7	25,521	36.8	0.6
中頭郡 嘉手納町	2	12,500	32	411,680	175.8	1.0	151	1,483,735	92.5	0.6	9	102,105	415.5	2.3
中頭郡 北谷町	4	74,900	53	825,632	63.6	2.0	678	7,799,280	88.5	3.1	10	38,772	33.1	0.9
中頭郡 北中城村	8	140,500	30	316,020	49.9	0.8	265	2,688,690	88.4	1.1	6	64,231	147.1	1.4
中頭郡 中城村	5	48,930	42	529,506	74.3	1.3	397	4,251,577	89.3	1.7	3	23,111	123.1	0.5
中頭郡 西原町	5	48,200	70	780,138	128.7	1.9	621	6,275,625	89.0	2.5	14	154,658	174.8	3.5
島尻郡 与那原町	5	57,800	33	532,530	122.1	1.3	288	2,905,336	96.9	1.1	1	298	0.3	0.0
島尻郡 南風原町	7	127,000	53	757,320	85.8	1.8	485	5,195,661	94.6	2.0	8	44,166	122.3	1.0
島尻郡 渡嘉敷村	0	0	0	0	0.0	0.0	13	106,804	86.2	0.0	0	0	0.0	0.0
島尻郡 座間味村	0	0	2	17,000	0.0	0.0	25	137,632	90.0	0.1	0	0	0.0	0.0
島尻郡 栗国村	0	0	0	0	0.0	0.0	1	1,717	85.9	0.0	0	0	0.0	0.0
島尻郡 南大東村	1	35,000	1	35,000	1,166.7	0.1	9	123,983	135.8	0.0	0	0	0.0	0.0
島尻郡 北大東村	0	0	1	10,000	0.0	0.0	2	25,392	158.7	0.0	0	0	0.0	0.0
島尻郡 伊平屋村	1	15,000	4	44,000	59.5	0.1	11	106,944	106.3	0.0	0	0	0.0	0.0
島尻郡 伊是名村	0	0	1	25,000	166.7	0.1	8	123,891	120.3	0.0	0	0	0.0	0.0
島尻郡 久米島町	1	40,000	12	164,200	94.1	0.4	114	974,155	91.0	0.4	0	0	0.0	0.0
島尻郡 八重瀬町	4	144,200	44	455,780	63.4	1.1	365	2,922,495	99.5	1.2	7	24,630	583.1	0.6
宮古郡 多良間村	0	0	4	137,800	2,756.0	0.3	10	110,190	210.8	0.0	0	0	0.0	0.0
八重山郡 竹富町	4	102,500	14	227,800	2,680.0	0.6	83	797,535	115.1	0.3	1	972	0.0	0.0
八重山郡 与那国町	0	0	2	43,480	0.0	0.1	5	83,490	43.9	0.0	0	0	0.0	0.0
県外	0	0	0	0	0.0	0.0	0	0	0	0.0	0	0	0.0	0.0
合 計	362	6,209,145	2,749	41,268,535	96.2	100.0	24,176	253,802,844	91.3	100.0	481	4,441,225	101.9	100.0

## (3)期間別

(単位：千円、％)

区分 項目	保 証 承 諾						保 証 債 務 残 高				代 位 弁 済			
	当 月 中		当 期 中				当 月 末				当 期 中			
	件数	金 額	件数	金 額	前年比	構成比	件数	金 額	前年比	構成比	件数	金 額	前年比	構成比
3 ヶ 月 以 内	10	95,860	62	736,430	123.9	1.8	29	363,260	76.9	0.1	0	0	0.0	0.0
3ヶ月超6ヶ月以内	48	671,470	246	3,408,300	78.0	8.3	180	2,619,592	83.1	1.0	3	16,303	63.7	0.4
6ヶ月超1年以内	90	3,049,200	571	14,665,786	103.9	35.5	769	18,695,155	97.1	7.4	11	237,680	83.0	5.4
1年超2年以内	3	9,700	23	490,660	208.1	1.2	56	916,097	90.1	0.4	3	40,163	190.6	0.9
2年超3年以内	4	7,450	29	139,610	64.9	0.3	107	549,388	100.5	0.2	2	335	25.1	0.0
3年超4年以内	2	13,800	14	49,600	107.8	0.1	64	146,345	98.8	0.1	1	1,042	3.1	0.0
4年超5年以内	30	185,860	202	1,618,506	112.6	3.9	1,051	4,817,684	101.4	1.9	24	90,356	86.7	2.0
5年超7年以内	78	944,630	735	7,384,668	117.9	17.9	6,731	39,089,933	92.7	15.4	141	702,298	65.0	15.8
7年超10年以内	95	1,139,175	832	11,167,645	77.4	27.1	14,874	175,527,837	89.8	69.2	292	3,190,726	118.0	71.8
10 年 超	2	92,000	35	1,607,330	137.4	3.9	315	11,077,554	102.8	4.4	4	162,321	174.6	3.7
合 計	362	6,209,145	2,749	41,268,535	96.2	100.0	24,176	253,802,844	91.3	100.0	481	4,441,225	101.9	100.0

## (4)金融機関別

(単位：千円、％)

区分 項目	保 証 承 諾						保 証 債 務 残 高				代 位 弁 済			
	当 月 中		当 期 中				当 月 末				当 期 中			
	件数	金 額	件数	金 額	前年比	構成比	件数	金 額	前年比	構成比	件数	金 額	前年比	構成比
み ず ほ 銀 行	0	0	2	28,000	24.6	0.1	37	826,117	72.8	0.3	0	0	0.0	0.0
三菱UFJ銀行	0	0	0	0	0.0	0.0	18	188,231	63.5	0.1	1	8,321	0.0	0.2
鹿 児 島 銀 行	3	120,000	22	639,800	113.7	1.6	428	6,568,361	89.2	2.6	14	206,538	351.8	4.7
琉 球 銀 行	113	2,104,225	885	12,750,399	97.6	30.9	8,577	81,378,795	90.3	32.1	201	1,675,870	108.4	37.7
沖 縄 銀 行	135	2,077,250	943	13,956,986	96.1	33.8	7,771	92,432,633	90.9	36.4	112	1,152,637	68.4	26.0
沖縄海邦銀行	92	1,735,470	762	12,286,004	104.0	29.8	5,771	59,013,167	95.2	23.3	139	1,235,201	150.4	27.8
コザ信用金庫	18	135,000	128	1,482,790	53.9	3.6	1,461	12,201,624	88.5	4.8	13	148,405	69.6	3.3
商工組合中央金庫	1	37,200	7	124,556	519.0	0.3	87	1,072,912	81.3	0.4	1	14,253	124.3	0.3
沖縄県農業協同組合	0	0	0	0	0.0	0.0	25	116,373	89.0	0.0	0	0	0.0	0.0
沖縄振興開発金融公庫	0	0	0	0	0.0	0.0	1	4,630	100.0	0.0	0	0	0.0	0.0
合 計	362	6,209,145	2,749	41,268,535	96.2	100.0	24,176	253,802,844	91.3	100.0	481	4,441,225	101.9	100.0

## (5)資金使途別

(単位：千円、％)

区分 項目	保 証 承 諾						保 証 債 務 残 高				代 位 弁 済			
	当 月 中		当 期 中				当 月 末				当 期 中			
	件数	金 額	件数	金 額	前年比	構成比	件数	金 額	前年比	構成比	件数	金 額	前年比	構成比
運 転 資 金	245	4,922,730	1803	29,983,242	89.4	72.7	18,605	205,697,566	88.2	81.0	341	3,286,461	91.7	74.0
設 備 資 金	56	640,195	410	5,649,003	158.9	13.7	1,796	18,330,582	114.1	7.2	25	254,018	140.2	5.7
運転・設備資金	61	646,220	536	5,636,290	97.2	13.7	3,775	29,774,696	104.2	11.7	115	900,746	151.7	20.3
合 計	362	6,209,145	2,749	41,268,535	96.2	100.0	24,176	253,802,844	91.3	100.0	481	4,441,225	101.9	100.0

## (6)保証金額別

(単位：千円、%)

区分 項目	保 証 承 諾						保 証 債 務 残 高				代 位 弁 済			
	当 月 中		当 期 中				当 月 末				当 期 中			
	件数	金 額	件数	金 額	前年比	構成比	件数	金 額	前年比	構成比	件数	金 額	前年比	構成比
1,000千円以下	7	5,310	59	50,800	87.2	0.1	871	456,437	81.9	0.2	25	14,173	68.7	0.3
2,000千円以下	22	36,980	191	332,300	82.0	0.8	1,929	2,187,732	89.5	0.9	45	60,905	97.0	1.4
3,000千円以下	39	107,590	245	690,582	90.9	1.7	2,240	4,061,087	91.3	1.6	50	105,491	82.4	2.4
5,000千円以下	52	233,635	512	2,286,371	111.7	5.5	3,500	10,613,042	99.6	4.2	78	278,294	103.1	6.3
10,000千円以下	87	721,470	671	5,457,209	90.9	13.2	5,363	30,754,029	93.9	12.1	122	795,004	93.2	17.9
15,000千円以下	32	432,200	253	3,417,952	83.7	8.3	2,153	20,429,927	93.7	8.0	54	556,104	117.6	12.5
20,000千円以下	37	705,100	251	4,785,800	83.6	11.6	2,239	29,862,984	90.8	11.8	37	564,595	113.1	12.7
30,000千円以下	32	887,760	241	6,469,163	89.9	15.7	3,159	57,102,804	87.3	22.5	39	880,630	100.4	19.8
50,000千円以下	33	1,426,200	218	9,117,046	108.5	22.1	1,895	55,902,209	91.8	22.0	26	906,101	152.6	20.4
60,000千円以下	7	394,700	29	1,636,912	69.2	4.0	476	21,527,302	90.3	8.5	1	27,938	19.3	0.6
70,000千円以下	4	274,200	27	1,805,100	142.6	4.4	72	3,315,536	104.8	1.3	1	68,663	0.0	1.5
80,000千円以下	8	633,000	31	2,426,000	106.4	5.9	198	9,864,930	88.3	3.9	2	103,536	29.7	2.3
100,000千円以下	0	0	5	443,500	67.1	1.1	23	1,547,369	87.6	0.6	1	79,790	92.9	1.8
200,000千円以下	2	351,000	16	2,349,800	144.1	5.7	58	6,177,456	101.2	2.4	0	0	0.0	0.0
200,000千円超	0	0	0	0	0.0	0.0	0	0	0.0	0.0	0	0	0.0	0.0
合 計	362	6,209,145	2,749	41,268,535	96.2	100.0	24,176	253,802,844	91.3	100.0	481	4,441,225	101.9	100.0
1件当たり保証金額		17,152		15,012										

## (7)協会保証制度別

(単位：千円、%)

区分 項目	保 証 承 諾						保 証 債 務 残 高				代 位 弁 済			
	当 月 中		当 期 中				当 月 末				当 期 中			
	件数	金 額	件数	金 額	前年比	構成比	件数	金 額	前年比	構成比	件数	金 額	前年比	構成比
一 般	58	1,524,530	432	10,333,212	89.3	55.9	2,172	31,570,905	95.4	56.3	56	619,919	110.8	58.2
地域経済牽引事業関連	1	70,000	1	70,000	0.0	0.4	0	0	0.0	0.0	0	0	0.0	0.0
先端設備等導入関連保証	0	0	0	0	0.0	0.0	1	54,093	85.9	0.1	0	0	0.0	0.0
小 口 零 細	0	0	1	2,000	16.1	0.0	21	77,111	108.1	0.1	0	0	0.0	0.0
根 保 証	35	1,350,000	128	3,253,000	85.1	17.6	165	3,982,757	89.0	7.1	1	50,000	58.2	4.7
当 座 貸 越	1	50,000	4	155,000	163.2	0.8	7	185,000	80.6	0.3	0	0	0.0	0.0
事業者カードローン	1	5,000	5	32,000	266.7	0.2	11	89,000	70.1	0.2	0	0	0.0	0.0
創業等関連保証	0	0	0	0	0.0	0.0	2	4,067	27.6	0.0	0	0	0.0	0.0
中小企業特定社債	0	0	0	0	0.0	0.0	12	583,200	66.6	1.0	0	0	0.0	0.0
流動資産担保融資	1	51,200	8	720,000	98.3	3.9	8	640,000	86.1	1.1	0	0	0.0	0.0
経 営 安 定 関 連	0	0	0	0	0.0	0.0	45	866,937	59.0	1.5	2	47,291	19.4	4.4
景 気 対 応 緊 急	0	0	0	0	0.0	0.0	31	763,559	91.6	1.4	0	0	0.0	0.0
危 機 関 連 保 証	0	0	0	0	0.0	0.0	61	2,385,700	77.7	4.3	1	67,207	123.1	6.3
自主廃業支援保証制度	0	0	1	10,000	33.3	0.1	0	0	0.0	0.0	0	0	0.0	0.0
借 換	1	8,000	18	368,700	56.7	2.0	354	4,722,651	78.1	8.4	10	103,082	209.4	9.7
新 1 0 0 0	0	0	3	13,400	63.8	0.1	27	73,476	79.7	0.1	0	0	0.0	0.0
東日本大震災復興緊急	0	0	0	0	0.0	0.0	1	3,952	39.8	0.0	0	0	0.0	0.0
経 営 力 強 化	0	0	0	0	0.0	0.0	6	165,532	88.9	0.3	0	0	0.0	0.0
求 償 権 消 滅 保 証	0	0	0	0	0.0	0.0	1	22,535	100.0	0.0	0	0	0.0	0.0
改 善 サ ポ ー ト	0	0	0	0	0.0	0.0	14	413,351	75.5	0.7	0	0	0.0	0.0
支援創業関連保証	0	0	1	84,000	0.0	0.5	1	82,600	0.0	0.1	0	0	0.0	0.0
創 業 関 連 保 証	11	73,500	115	852,740	98.4	4.6	1,043	5,085,177	100.6	9.1	31	136,020	90.0	12.8
経営革新関連保証	0	0	0	0	0.0	0.0	3	26,921	64.9	0.0	0	0	0.0	0.0
おきな短期継続サポート保証	0	0	0	0	0.0	0.0	33	347,624	39.6	0.6	3	41,217	203.7	3.9
経営力向上関連保証	0	0	0	0	0.0	0.0	2	53,986	88.6	0.1	0	0	0.0	0.0
財務要件型無保証人保証	7	256,000	31	1,219,800	198.3	6.6	36	1,223,410	214.9	2.2	0	0	0.0	0.0
事業者継続サポート保証	0	0	0	0	0.0	0.0	2	76,994	88.2	0.1	0	0	0.0	0.0
伴走支援型特別保証	0	0	0	0	0.0	0.0	48	995,798	91.1	1.8	0	0	0.0	0.0
国際物流拠点産業集積関連保証	0	0	0	0	0.0	0.0	1	31,328	88.0	0.1	0	0	0.0	0.0
スタートアップ創出促進保証	0	0	4	74,500	59.8	0.4	27	320,718	137.9	0.6	0	0	0.0	0.0
事業者選択型経保非提供	1	30,000	11	212,500	70.0	1.2	23	375,256	181.7	0.7	0	0	0.0	0.0
協調支援型特別保証	3	152,000	21	1,076,480	0.0	5.8	17	884,319	0.0	1.6	0	0	0.0	0.0
そ の 他	0	0	0	0	0.0	0.0	1	4,630	100.0	0.0	0	0	0.0	0.0
合 計	120	3,570,230	784	18,477,332	95.4	100.0	4,176	56,112,587	93.1	100.0	104	1,064,736	90.5	100.0

## (8)県融資制度別

(単位：千円、％)

区分 項目	保 証 承 諾						保 証 債 務 残 高				代 位 弁 済			
	当 月 中		当 期 中				当 月 末				当 期 中			
	件数	金 額	件数	金 額	前年比	構成比	件数	金 額	前年比	構成比	件数	金 額	前年比	構成比
短期運転資金	71	884,090	514	6,959,650	119.2	30.6	467	6,263,229	114.3	3.2	5	71,825	132.2	2.2
経営振興資金	55	849,490	409	6,154,510	146.3	27.1	1,590	15,373,804	139.9	7.9	24	194,983	145.0	5.9
組織強化育成資金	0	0	1	16,000	0.0	0.1	10	55,454	109.3	0.0	0	0	0.0	0.0
小規模企業対策資金	14	113,700	128	989,050	114.1	4.4	685	3,532,711	125.7	1.8	16	79,694	120.0	2.4
創業者支援資金	30	158,820	287	1,772,090	102.6	7.8	1,646	8,046,120	112.2	4.1	34	213,179	218.8	6.4
成長促進支援資金(ベンチャー)	2	40,000	6	95,000	223.0	0.4	39	289,647	118.8	0.1	0	0	0.0	0.0
企業立地推進貸付	0	0	0	0	0.0	0.0	3	186,292	97.1	0.1	0	0	0.0	0.0
中小企業セーフティネット	0	0	2	10,200	13.2	0.0	2,239	12,260,538	69.6	6.3	59	280,516	69.9	8.4
中小企業再生支援資金	0	0	26	531,886	115.2	2.3	212	5,557,088	100.0	2.9	4	107,368	60.5	3.2
雇用創出促進資金	4	58,200	37	914,400	321.3	4.0	139	2,017,262	139.0	1.0	4	58,259	9,246.0	1.8
オキナワ型産業振興	0	0	0	0	0.0	0.0	15	171,494	79.0	0.1	1	3,892	0.0	0.1
小口零細企業資金	48	247,315	355	1,837,511	117.5	8.1	1,553	5,949,391	129.0	3.1	20	107,336	166.0	3.2
新事業分野進出資金	0	0	7	47,500	25.6	0.2	135	1,216,050	96.7	0.6	5	36,400	145.1	1.1
円 滑 化 借 換	15	267,900	164	2,832,686	140.3	12.5	756	8,360,236	126.4	4.3	14	122,817	101.0	3.7
沖縄県コロナ対応資金	0	0	0	0	0.0	0.0	8,645	98,557,615	82.3	50.8	140	1,389,097	94.9	41.8
県新型コロナ対応型支援資金	0	0	0	0	0.0	0.0	354	5,522,856	87.5	2.8	10	103,127	61.7	3.1
県伴走支援型借換等対応資金	0	0	0	0	0.0	0.0	1,056	20,236,884	89.8	10.4	33	555,190	251.1	16.7
沖縄振興特措法関連資金	0	0	1	55,000	0.0	0.2	1	55,000	0.0	0.0	0	0	0.0	0.0
県経営者保証非提供促進(一般)	1	8,000	23	518,120	0.0	2.3	19	392,304	0.0	0.2	0	0	0.0	0.0
【 総 合 計 】	240	2,627,515	1,960	22,733,603	99.8	100.0	19,564	194,043,977	91.2	100.0	369	3,323,684	111.0	100.0

## (9)市町村別小口資金制度別

(単位：千円、％)

区分 項目	保 証 承 諾						保 証 債 務 残 高				代 位 弁 済			
	当 月 中		当 期 中				当 月 末				当 期 中			
	件数	金 額	件数	金 額	前年比	構成比	件数	金 額	前年比	構成比	件数	金 額	前年比	構成比
那 覇 市 小 口	2	11,400	4	17,600	51.0	100.0	33	82,055	93.8	55.0	1	1,013	43.1	100.0
宜野湾市小口	0	0	0	0	0.0	0.0	1	228	23.8	0.2	0	0	0.0	0.0
石 垣 市 小 口	0	0	0	0	0.0	0.0	6	7,301	77.5	4.9	0	0	0.0	0.0
沖 縄 市 小 口	0	0	0	0	0.0	0.0	17	55,660	122.5	37.3	0	0	0.0	0.0
宮古島市小口	0	0	0	0	0.0	0.0	1	4,076	0.0	2.7	0	0	0.0	0.0
総 合 計	2	11,400	4	17,600	44.0	100.0	58	149,320	104.2	100.0	1	1,013	43.1	100.0

## (10)提携保証制度別

(単位：千円、％)

区分 項目	保 証 承 諾						保 証 債 務 残 高				代 位 弁 済			
	当 月 中		当 期 中				当 月 末				当 期 中			
	件数	金 額	件数	金 額	前年比	構成比	件数	金 額	前年比	構成比	件数	金 額	前年比	構成比
順 風 満 帆	0	0	0	0	0.0	0.0	118	857,498	67.0	24.5	2	11,335	18.0	21.9
ステップアップ8000	0	0	0	0	0.0	0.0	215	2,333,585	81.0	66.7	4	36,680	32.2	70.8
即 銭 力 7	0	0	0	0	0.0	0.0	27	40,248	53.4	1.2	1	3,777	1,254.3	7.3
沖縄TKC会員税理士	0	0	1	40,000	0.0	100.0	12	243,351	75.1	7.0	0	0	0.0	0.0
クイックマン	0	0	0	0	0.0	0.0	0	0	0.0	0.0	0	0	0.0	0.0
ベストパートナーⅡ	0	0	0	0	0.0	0.0	6	22,278	21.6	0.6	0	0	0.0	0.0
商工中金協調融資保証	0	0	0	0	0.0	0.0	0	0	0.0	0.0	0	0	0.0	0.0
合 計	0	0	1	40,000	5.8	100.0	378	3,496,959	75.0	100.0	7	51,792	28.3	100.0



# 沖縄県信用保証協会 組織体制

令和7年4月1日

組 織 体 制				
担当部署		主な業務	T E L	F A X
	監査室	内部監査等	098-863-5077	098-863-6809
総務部	総務課	総務、経理、人事	098-863-5302	098-863-6805
	企画情報課	統計、広報、収支予算、システムに関する業務	098-863-5077	098-863-6809
業務部	保証課	個別金融相談及び保証審査、保証推進、保証審査業務に関する統括業務	098-863-5300	098-868-7320
	創業支援課	創業支援及び創業後のモニタリング、創業支援に関する個別金融相談及び保証審査	098-863-5303	098-868-7320
	保証事務課	保証申込受付、条件変更受付、保証書発行、保証料事務、貸付実行完済処理	098-863-5076	098-863-5308
経営支援部	経営支援課	経営支援、再生支援、保証後のモニタリング、経営支援・再生支援に関する個別金融相談及び保証審査、条件変更、期中支援、事故報告に関する業務	098-863-5310	098-863-5316
管理部	代位弁済課	代位弁済事務（利益喪失協議回答後）、信用保険業務、損失補償金請求及び受領（地公体、連合会）、責任共有負担金受領等	098-863-5301	098-863-5307
	管理課	求償権の保全、回収等	098-863-5301	098-863-5307



## 沖縄県信用保証協会

■所在地：那覇市前島3丁目1番20号

【総務部】総務課 TEL(098)863-5302 FAX(098)863-6805  
企画情報課 TEL(098)863-5077 FAX(098)863-6809  
【業務部】保証第一課 TEL(098)863-5300 FAX(098)868-7320  
保証第二課 TEL(098)863-5300 FAX(098)868-7320  
創業支援課 TEL(098)863-5303 FAX(098)868-7320  
保証事務課 TEL(098)863-5076 FAX(098)863-5308  
【経営支援部】経営支援課 TEL(098)863-5310 FAX(098)863-5316  
【管理部】代位弁済課 TEL(098)863-5301 FAX(098)863-5307  
管理課 TEL(098)863-5301 FAX(098)863-5307

当協会ホームページアドレス <https://www.okinawa-cgc.or.jp/>



植物油インキを使用して印刷しています。