

2026 February

2月

# MONTHLY REPORT

保証月報



沖縄の明日を支える皆さまと共に

**沖縄県信用保証協会**

Okinawa Credit Guarantee Corporation

## 《 目 次 》

### INFORMATION（お知らせ）

- 1 アトツギ事業承継セミナー ― 2月25日開催 ―
- 2 「新1000保証」の取り扱い終了のお知らせ
- 2 国補助制度・協調支援型特別保証制度の保証料補助について（R8.4～）
- 3 事業再生計画実施関連保証（経営改善・再生支援強化型）について
- 4 令和9年度 新卒採用説明会のご案内 ― 3月開催 ―
- 4 新春ウォーキングイベントを開催しました

### 5 業務概況推移

### 6 保証状況

◎本広報誌（保証月報）はインターネット上で見る事ができ、その他最新情報についてもホームページ・公式LINEにて公開しております。

◎未登録の方はぜひ、LINEの友だち登録をお願いします!!

〈 ホームページ 〉



〈 公式LINE 〉



\*\*\* 月報をご覧いただくに当たってのご注意 \*\*\*

◎ 四捨五入の為に個々の金額の合計が合計の金額にならない場合や、構成比の合計が100.00%とならない事があります。

#### 表紙の写真「沖縄の自然 ～ザトウクジラ～」

冬の沖縄の海には、繁殖や子育てのためにザトウクジラがやってきます。大きな体でゆったりと泳ぐ姿や、親子で寄り添う様子は、見る人の心を和ませ、時折見せる豪快なジャンプからは生命の力強さも感じられます。ザトウクジラが訪れるこの季節ならではの、雄大な自然の営みを感じることができます。

#### 保証月報

令和8年2月発行

発行 沖縄県信用保証協会

## 事業承継セミナーのご案内 - 2月25日 開催 -

令和8年2月25日に、当協会主催による「事業承継」をテーマとしたセミナーを開催します!!

基調講演(第1部)終了後には、特別プログラムとして「アトツギ甲子園 決勝大会出場壮行会」を実施します。アトツギ甲子園決勝大会に出場する外間椿氏(株)日本バイオテックの後継者候補)による、決勝大会本番前のプレピッチを予定していますので、事業承継に関心のある皆さまのご参加をお待ちしております。

“つぎんちゅ”が繋ぐ!地域のミライ

## アトツギ事業承継セミナー

～奇跡の復活!新潟の万年赤字スーパーを3年で黒字化～

日時

2026.2.25 WED

START 16:00-18:00 (OPEN 15:30~)

場所

SAKURA innobase Okinawa

那覇市松山1-2-13 長谷工那覇ビル1F

受講無料

定員 30名

株式会社マスマ

執行役員兼マスマ味方店店長 栗林 礼奈 氏

平成3年生まれ。東京の大手人材会社およびソフトウェア商社にて営業職として経験を積む。令和2年新潟県にある家業のスーパーマーケット「マスマ味方店」の店長に就任。全国から厳選した「本当に美味しい」こだわりの独自仕入れを積極的に展開し、その魅力をInstagramなどのSNSで発信。結果、新潟市内外から集客に成功し、売上を3倍に拡大、3年での黒字化を達成した。

中小企業庁主催 第5回アトツギ甲子園ファイナリスト  
令和6年度 優良経営食料品小売店等 農林水産省大臣官房長賞受賞

第1部 基調講演 栗林 礼奈 氏

～これからの時代を生き抜く自分の磨き方～

第2部 新潟アトツギ×沖縄アトツギのクロストーク

～アトツギの理想と現実、新しい挑戦～

モデレーター

株式会社okicom 取締役副社長 小渡 晋治 氏

米系投資銀行を経て、シンガポール経営大学でMBA取得。事業承継のため沖縄へ帰郷し、DXと新規事業を牽引。かりゆし在庫管理のデジタル化、琉球びんがたの知財活用など、文化と産業をつなぐ実装を進める。アトツギ甲子園第5回地域プロデューサー。

セミナー概要

日 時: 令和8年2月25日(水) 16時～18時(開場: 15時30分～)

場 所: SAKURA innobase Okinawa (さくらイノベーション沖縄) 那覇市松山1-2-13 長谷工那覇ビル1F

参加費用: 無料(定員30名程度)

対 象 者: 経営者、事業後継者(予定、未定も含む)、金融機関、支援機関等

お申込み: 要事前申込。右記QRコードのWEBフォームよりお申込みください。

お申込みはこちら

申込締切  
2月20日(金)

主 催: 沖縄県信用保証協会

共 催: 沖縄県事業承継・引継ぎ支援センター、沖縄県よろず支援拠点

後 援: 沖縄県産業振興公社

お問合せ: 沖縄県信用保証協会 担当: 玉城 ☎ 098-863-5303 ✉ sougyou@okinawa-cgc.or.jp

## 【特別プログラム】アトツギ甲子園決勝大会本番前プレピッチ

GO TO THE FINAL!

## 沖縄初! アトツギ甲子園

## 決勝大会出場 壮行会

@「アトツギ事業承継セミナー」特別プログラム

SCHEDULE

- 基調講演 栗林 礼奈 氏  
～これからの時代を生き抜く自分の磨き方～
- アトツギ甲子園プレピッチ 外間 椿 氏  
～沖縄生まれ、パリ育ち。グリーンキャピタが変える美と地球の未来～
- アトツギクロストーク  
小渡 晋治氏 × 栗林 礼奈氏 × 山城 由希氏

協力: 琉球ミライ

GUEST

Okicom 小渡 晋治

マスマ 栗林 礼奈

日本バイオテック 山城 由希

GUEST

アトツギ甲子園 決勝大会出場 外間 椿

日時 2026年2月25日(水) 16:00～18:00

場所 SAKURA innobase Okinawa

## 「新1000保証」の取り扱い終了のお知らせ

平成17年より取り扱いを開始した【中小企業支援保証「新1000保証」】については、同制度の保証利用減少に伴い令和8年3月31日保証承諾分をもって新規の保証取り扱いを終了させていただくこととなりました。これまで「新1000保証」をご利用いただきありがとうございました。

沖縄県信用保証協会では、金融機関と連携し様々な保証制度の推進に取り組んでまいりますので、今後ともよろしくお願いいたします。

法人・個人事業者の皆様は1,000万円まで迅速保証  
確定申告時に貸借対照表未作成の「個人事業者」も対象となります

**新1000保証制度**  
スピード審査・担保不要・第三者保証人不要

お客様金融機関等  
融資実行

①仮審査申込  
②仮承認  
③正式保証申込  
④保証承諾

沖縄県信用保証協会  
正式保証申込書作成

ご利用いただける方	①沖縄県内に事業所又は、営業所を有し、保証対象業種を営む法人及び個人事業者 ②前事業年度の売上が1年以上の方 ③確定決算書類（確定申告書）を1年以上提出されている方	ご融資金利	金融機関所定利率 保証協会所定保証利率 0.45%～1.9%
保証対象業種	ほとんどの中小企業が対象となります。 (農業・漁業・林業等は対象外)	担保	担保不要 ①個人：不要 ②法人：代表者及び代表権を有する役員を選任保証人となります。
ご融資金額（保証額）	100万円以上～1,000万円以内	連帯保証人	不要
お使いの金融機関	事業資金（運転資金、設備資金、流資・当座貸当） （担保貸付不可、但し保証協会保証付融資可能）	仮審査申込書 保証書 及び 融資 契約書	(株)琉球銀行、(株)沖縄銀行 (株)沖縄海邦銀行、つぎ信用金庫 (株)みずほ銀行、鹿児島中央金庫 沖縄県農業協同組合、沖縄県漁業協同組合 沖縄県畜産協同組合、沖縄県畜産協同組合 沖縄県畜産協同組合、沖縄県畜産協同組合 （保証書作成後、保証書提出）
ご融資期間（保証期間）	①短期貸付：1年以内 ②定額貸付：10年以内（完全償還6ヵ月以内）	返済方法	①返済書：法人は、税務署受付印のある返済決定書（14日以内返済） ②個人事業者は、税務署受付印のある返済決定書と部分（10日以内返済）の両方を提出 （金融機関等の方は、同業種に署名、押印（原印）を捺印し、本人捺印を捺印していただきます。） ※正式申込時は、沖縄県信用保証協会並びに金融機関へ所定の書類提出が必要となります。

～沖縄県信用保証協会は「中小企業」を支援します。～  
中小企業と共に歩む  
沖縄県信用保証協会  
審査課 ☎098-863-5300

【お問い合わせ 保証第一課まで】

## 国補助制度・協調支援型特別保証制度の保証料補助について（R8.4～）

令和8年4月1日受付分より、下記の制度において国からの補助率が変わります。

下記の制度は取扱期間が定められており、当協会への保証申込受付日によって補助率が異なります。なお、条件変更に伴い追加で発生する保証料については、国の補助対象外となりますので、ご注意ください。

制度名	補助率の変更内容(令和8年4月1日申込分より)	取扱期間
事業者選択型経営者保証非提供促進特別保証制度(国補助制度)	0.10%(現行) → <b>0.05%</b>	令和8年度まで
協調支援型特別保証制度	1/2相当(現行) → <b>1/3相当</b> (注)上記は一部の制度要件に該当した場合の補助率であり、制度要件により補助率が異なりますので、ご注意ください。	令和9年度まで

▼制度の概要についてはこちら(QRコード)からご確認ください(当協会ホームページ)



(国補助制度)



(協調支援型特別保証制度)

【お問い合わせ 保証第一課・保証第二課まで】



## 事業再生計画実施関連保証(経営改善・再生支援強化型)について

今年度、取扱いを行っている全国統一制度「事業再生計画実施関連保証(経営改善・再生支援強化型)」及び沖縄県融資制度「中小企業再生支援資金(経営改善・再生支援強化貸付)」のご紹介となります。

両制度については、物価高や人手不足等の影響による影響を受けているなか、早期の経営改善や事業再生支援に向けた取り組みを促すため、指定する支援機関等の指導・助言を受けて作成した事業再生計画等に基づき、経営改善に取り組む中小企業の資金調達をサポートする制度となります。

保証料率については国による補助率が適用された料率となりますので、是非ご活用ください。

### ◎保証制度の概要・比較

制度名	【全国統一制度】 事業再生計画実施関連保証 (経営改善・再生支援強化型)	【沖縄県融資制度】 中小企業再生支援資金 (経営改善・再生支援強化貸付)
対象者	沖縄県中小企業活性化協議会、おきなわ経営サポート会議等の支援を受けて作成した再生計画に従い事業再生を行う者	
取扱期間	令和8年3月31日までに信用保証協会に保証申込受付したもの	
保証限度額	2億8,000万円 (無担保)8,000万円 (有担保)2億円	8,000万円
対象資金	事業再生に必要な資金	
金利	金融機関所定の金利	
保証料率	0.30% ※条件変更を行う際の条件変更保証料は国補助対象外	0.10% ※条件変更を行う際の条件変更保証料は国補助対象外
必要書類	1.通常申込書類 2.事業再生計画書(経営改善計画書) ※作成された計画に対象債権者が同意していることが条件となります。 3.認定書等(必要に応じ) 4.経営者保証免除対応確認書(経営者保証免除適用の場合)	1.通常申込書類 2.事業再生計画書(経営改善計画書) ※作成された計画に対象債権者が同意していることが条件となります。 3.県税・事業税納税証明書 4.認定書等(必要に応じ) 5.経営者保証免除対応確認書(経営者保証免除適用の場合)
モニタリング	原則として、特定の期間につき、金融機関に対して計画の実行状況の報告や金融機関によるフォローアップが必要となります	

●本制度の概要がご覧になれます(当協会HPへリンク)

事業再生計画実施関連保証  
(経営改善・再生支援強化型)



中小企業再生支援資金  
(経営改善・再生支援強化型)



【お問い合わせ 経営支援課まで】

## 令和9年度 新卒採用説明会のご案内 – 3月開催 –

当協会では、令和9年度の新卒採用に向けた会社説明会を開催しています。信用保証協会の役割や仕事のやりがい、職場の雰囲気を知っていただける内容となっており、3月開催の日程は以下のとおりです。

当日は、若手職員との座談会形式で、仕事のことや職場の雰囲気など、皆さんの疑問や質問にお答えします。たくさんのご参加をお待ちしております。

お申込みは、マイナビの受付フォーム（QRコード）よりご登録ください。

### 【会社説明会（対面）】 @沖縄県信用保証協会7階会議室

3月13日（金）・19日（木）・25日（水）

10：00～11：30

### 【WEB 説明会（Zoom）】

3月27日（金）

10：00～11：00



▲マイナビ 2027 はこちら

## 新春ウォーキングイベントを開催しました

令和8年1月24日（土）に、当協会の役職員とその家族も一緒に健康維持とチームワーク向上を目的とした「新春ウォーキングイベント」を初開催しました。

当イベントは、ガイドとともに那覇市の国際通り周辺の歴史を学びながら、約80分間ウォーキングする内容で実施しました。

参加者からは、「地域の歴史について勉強になった」「職員同士、会話を楽しみながら歩いてリフレッシュできた」「普段あまり外を歩かないので、太陽の下を歩くのが気持ちよかった」「小さい子どもも参加しやすかった」など、好意的な声が寄せられました。

当協会では、令和7年9月に健康経営宣言を行い、役職員の健康増進に向けた取組を進めています。今後も、楽しみながら健康づくりに取り組める機会を創出してまいります。



【ウォーキングイベントの様子】



# 業務概況推移

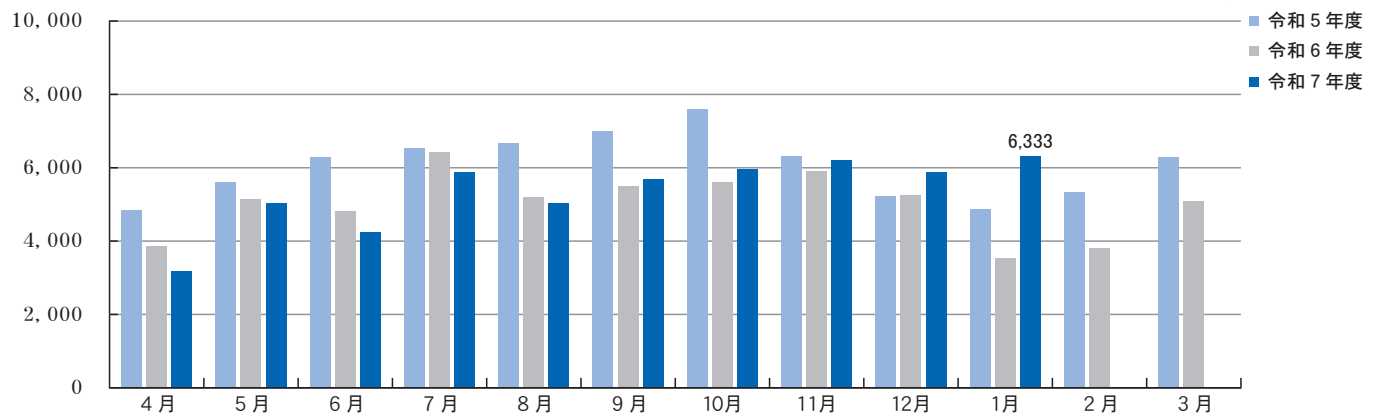
(令和8年1月)

(単位：千円、%)

項目	当 月 中				当 期 中			
	件数	金 額	前 年 比		件数	金 額	前 年 比	
			件数	金額			件数	金額
保 証 申 込	521	9,281,395	134.3	164.6	4,227	67,126,696	100.7	107.1
保 証 承 諾	417	6,332,749	149.5	179.1	3,560	53,478,962	98.3	103.5
保 証 債 務 残 高					24,418	252,922,594	101.5	92.1
代 位 弁 済(元利)	40	191,029	64.5	31.5	565	4,980,859	92.9	89.6

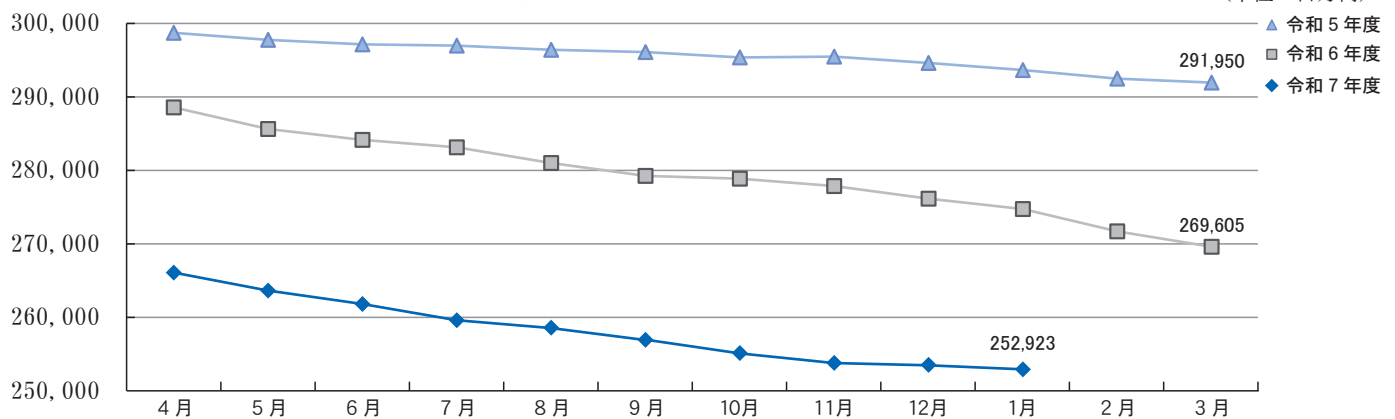
## 保 証 承 諾

(単位：百万円)



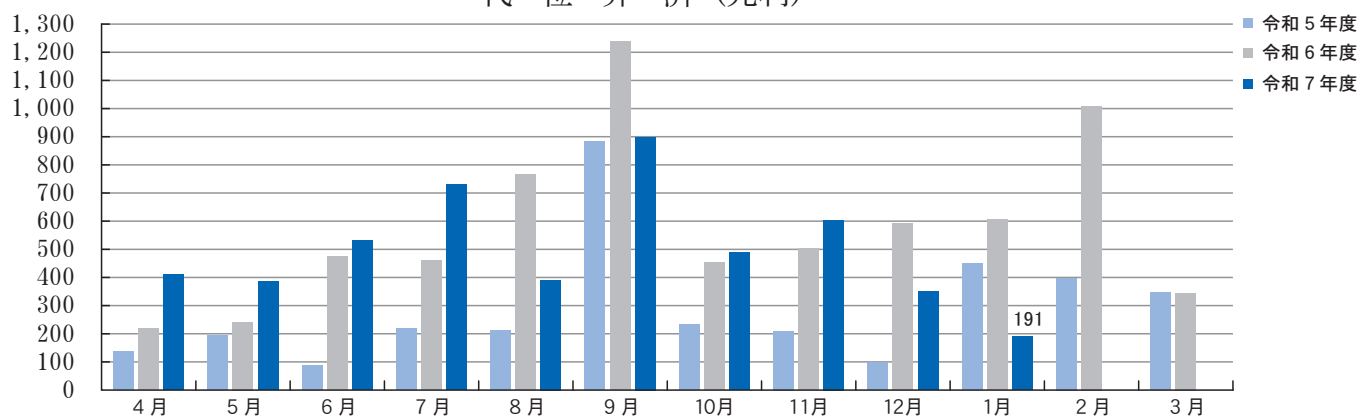
## 保 証 債 務 残 高

(単位：百万円)



## 代 位 弁 済 (元利)

(単位：百万円)



# 保証状況

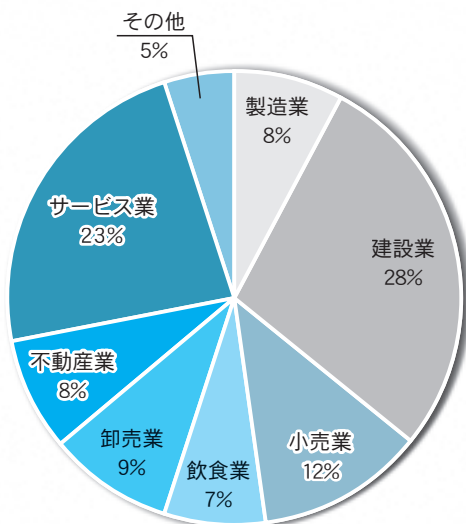
(令和8年1月)

(1)業種別

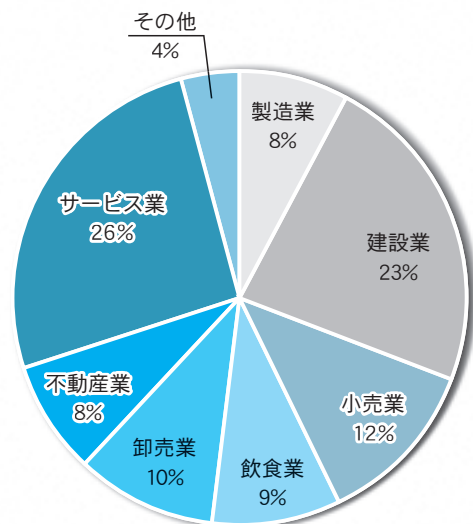
(単位：千円、%)

	保証承諾				保証債務残高		代位弁済(元利)			
	当月中		当期中		当月末		当月中		当期中	
		前期比		前期比		前期比		前期比		前期比
製造業	481,140	240.6	3,253,590	119.1	20,348,191	93.0	12,895	361.9	217,570	125.5
建設業	1,807,530	152.3	18,024,870	99.5	57,658,522	90.4	31,457	25.6	1,302,268	106.7
小売業	795,810	177.2	4,343,246	87.3	31,439,621	90.1	12,479	23.1	492,481	58.2
飲食業	477,710	283.1	3,204,532	93.9	22,772,838	90.2	83,752	98.4	1,140,237	128.7
卸売業	542,630	236.7	4,540,265	119.4	24,275,559	91.9	0	0.0	410,826	98.9
不動産業	482,950	108.7	6,353,210	93.0	18,822,183	92.3	0	0.0	212,437	97.0
サービス業	1,431,679	176.1	12,017,403	114.6	66,593,060	94.8	50,445	29.2	1,063,177	71.9
その他	313,300	712.0	1,741,846	131.0	11,012,620	92.7	0	0.0	141,863	44.6
合計	6,332,749	179.1	53,478,962	103.5	252,922,594	92.1	191,029	31.5	4,980,859	89.6

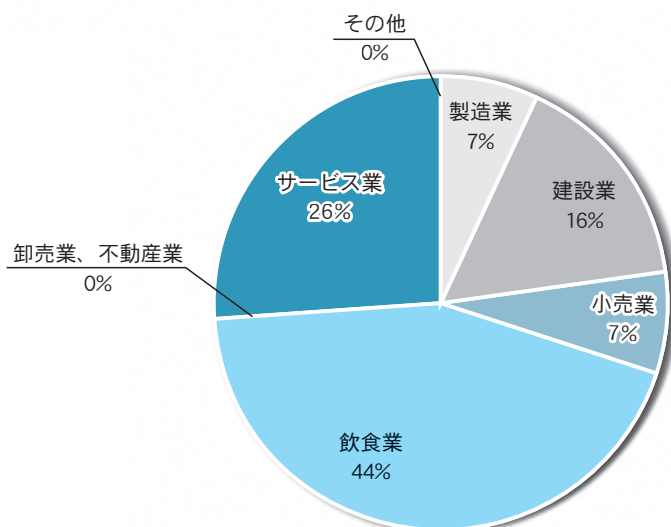
業種別保証承諾（当月中）



業種別保証債務残高



業種別代位弁済（当月中）





## (2)市町村別

(単位：千円、％)

区分 項目	保 証 承 諾						保 証 債 務 残 高				代 位 弁 済			
	当 月 中		当 期 中				当 月 末				当 期 中			
	件数	金 額	件数	金 額	前年比	構成比	件数	金 額	前年比	構成比	件数	金 額	前年比	構成比
那覇市	98	1,499,979	762	12,296,565	108.3	23.0	6,107	65,014,428	90.3	25.7	178	1,864,197	83.3	37.4
宜野湾市	22	362,980	227	3,356,803	99.7	6.3	1,711	17,131,617	93.7	6.8	33	216,279	56.9	4.3
石垣市	14	129,770	147	1,661,478	86.8	3.1	1,146	12,334,396	91.6	4.9	20	175,707	73.9	3.5
浦添市	30	330,420	283	4,522,179	90.5	8.5	2,061	23,346,242	91.3	9.2	47	452,298	116.3	9.1
名護市	30	651,100	188	3,014,448	143.3	5.6	854	8,589,976	97.0	3.4	14	110,400	124.2	2.2
糸満市	14	269,100	134	1,907,950	110.2	3.6	856	9,275,844	93.4	3.7	24	239,193	204.2	4.8
沖縄市	40	831,680	318	5,791,846	95.2	10.8	2,187	21,810,735	92.2	8.6	45	319,272	49.9	6.4
豊見城市	19	200,900	197	2,562,416	96.9	4.8	1,098	11,981,230	93.0	4.7	27	190,252	84.1	3.8
うるま市	25	440,570	217	3,136,881	109.8	5.9	1,662	15,949,313	89.8	6.3	48	550,128	256.4	11.0
宮古島市	24	272,300	228	3,007,770	95.2	5.6	948	10,427,468	96.1	4.1	13	54,415	52.7	1.1
南城市	9	114,000	81	1,091,600	137.3	2.0	565	5,560,941	94.7	2.2	4	64,979	252.4	1.3
国頭郡 国頭村	0	0	11	131,980	66.0	0.2	44	380,150	129.9	0.2	0	0	0.0	0.0
国頭郡 大宜味村	2	13,250	16	375,850	219.6	0.7	54	608,836	108.5	0.2	1	370	0.0	0.0
国頭郡 東村	1	3,000	6	85,750	45.6	0.2	23	248,704	67.5	0.1	0	0	0.0	0.0
国頭郡 今帰仁村	2	8,000	28	431,820	92.8	0.8	152	1,505,271	90.9	0.6	4	8,531	16.4	0.2
国頭郡 本部町	7	142,400	39	468,350	101.8	0.9	241	1,761,957	82.9	0.7	10	35,235	96.5	0.7
国頭郡 恩納村	5	38,900	24	481,400	80.7	0.9	243	2,524,128	90.7	1.0	6	30,376	130.7	0.6
国頭郡 宜野座村	3	40,600	19	206,200	80.4	0.4	103	931,511	99.5	0.4	1	5,030	36.2	0.1
国頭郡 金武町	2	33,000	23	578,200	139.2	1.1	182	2,220,251	95.2	0.9	6	59,821	174.4	1.2
国頭郡 伊江村	2	30,400	11	194,900	129.9	0.4	49	704,874	99.9	0.3	2	11,360	0.0	0.2
中頭郡 読谷村	6	32,900	75	969,700	109.9	1.8	579	4,727,904	91.9	1.9	11	40,348	58.3	0.8
中頭郡 嘉手納町	5	68,300	43	521,580	162.3	1.0	153	1,443,877	91.3	0.6	9	102,105	415.5	2.0
中頭郡 北谷町	10	172,700	77	1,326,132	84.1	2.5	685	7,842,439	91.0	3.1	11	39,550	33.8	0.8
中頭郡 北中城村	2	12,300	33	331,320	46.7	0.6	264	2,556,926	83.6	1.0	10	111,347	216.4	2.2
中頭郡 中城村	6	61,600	58	685,306	81.6	1.3	399	4,181,528	89.0	1.7	3	23,111	61.7	0.5
中頭郡 西原町	14	207,600	91	1,041,638	149.6	1.9	625	6,227,838	91.1	2.5	20	203,752	121.8	4.1
島尻郡 与那原町	1	15,000	37	601,530	135.7	1.1	289	2,876,819	99.6	1.1	1	298	0.3	0.0
島尻郡 南風原町	13	157,100	74	1,104,810	106.6	2.1	482	5,020,179	91.4	2.0	8	44,166	97.8	0.9
島尻郡 渡嘉敷村	0	0	0	0	0.0	0.0	12	103,595	85.5	0.0	0	0	0.0	0.0
島尻郡 座間味村	0	0	2	17,000	0.0	0.0	25	133,639	89.6	0.1	0	0	0.0	0.0
島尻郡 粟国村	0	0	0	0	0.0	0.0	1	1,666	84.4	0.0	0	0	0.0	0.0
島尻郡 南大東村	0	0	1	35,000	1,166.7	0.1	9	123,105	131.8	0.0	0	0	0.0	0.0
島尻郡 北大東村	0	0	1	10,000	0.0	0.0	2	24,620	153.9	0.0	0	0	0.0	0.0
島尻郡 伊平屋村	1	20,000	5	64,000	86.5	0.1	11	104,579	84.6	0.0	0	0	0.0	0.0
島尻郡 伊是名村	0	0	2	65,000	197.0	0.1	9	160,798	136.2	0.1	0	0	0.0	0.0
島尻郡 久米島町	1	20,000	17	199,800	89.4	0.4	117	965,998	95.9	0.4	0	0	0.0	0.0
島尻郡 八重瀬町	6	78,500	60	683,280	83.9	1.3	369	3,050,220	100.9	1.2	8	27,368	220.3	0.5
宮古郡 多良間村	0	0	4	137,800	2,756.0	0.3	9	103,174	204.7	0.0	0	0	0.0	0.0
八重山郡 竹富町	3	74,400	18	307,200	284.4	0.6	86	855,078	128.8	0.3	1	972	0.0	0.0
八重山郡 与那国町	0	0	3	73,480	0.0	0.1	6	110,738	58.6	0.0	0	0	0.0	0.0
合 計	417	6,332,749	3,560	53,478,962	103.5	100.0	24,418	252,922,594	92.1	100.0	565	4,980,859	89.6	100.0

## (3)期間別

(単位：千円、％)

区分 項目	保 証 承 諾						保 証 債 務 残 高				代 位 弁 済			
	当 月 中		当 期 中				当 月 末				当 期 中			
	件数	金 額	件数	金 額	前年比	構成比	件数	金 額	前年比	構成比	件数	金 額	前年比	構成比
3 ヶ 月 以 内	11	109,760	88	1,010,678	121.7	1.9	37	383,163	85.0	0.2	0	0	0.0	0.0
3ヶ月超6ヶ月以内	63	802,780	374	5,220,600	85.8	9.8	253	3,587,845	84.2	1.4	4	45,338	99.6	0.9
6ヶ月超1年以内	45	1,080,120	681	17,435,456	104.5	32.6	793	19,476,250	102.4	7.7	12	238,458	55.2	4.8
1年超2年以内	3	35,000	27	531,660	180.3	1.0	57	880,104	88.1	0.3	3	40,163	190.6	0.8
2年超3年以内	5	11,090	37	162,970	59.8	0.3	112	547,709	102.3	0.2	2	335	25.1	0.0
3年超4年以内	1	4,000	17	107,600	129.1	0.2	65	197,809	112.6	0.1	1	1,042	3.1	0.0
4年超5年以内	28	159,840	258	1,988,176	107.2	3.7	1,066	4,915,942	101.7	1.9	28	96,544	90.1	1.9
5年超7年以内	161	2,590,400	993	11,034,468	144.6	20.6	6,800	39,463,034	95.5	15.6	172	835,000	69.9	16.8
7年超10年以内	95	1,409,559	1040	14,042,724	85.0	26.3	14,918	172,336,417	89.6	68.1	339	3,561,658	99.2	71.5
10 年 超	5	130,200	45	1,944,630	136.0	3.6	317	11,134,322	102.5	4.4	4	162,321	131.7	3.3
合 計	417	6,332,749	3,560	53,478,962	103.5	100.0	24,418	252,922,594	92.1	100.0	565	4,980,859	89.6	100.0

## (4)金融機関別

(単位：千円、％)

区分 項目	保 証 承 諾						保 証 債 務 残 高				代 位 弁 済			
	当 月 中		当 期 中				当 月 末				当 期 中			
	件数	金 額	件数	金 額	前年比	構成比	件数	金 額	前年比	構成比	件数	金 額	前年比	構成比
み ず ほ 銀 行	2	160,000	4	188,000	127.0	0.4	34	779,030	70.8	0.3	0	0	0.0	0.0
三菱UFJ銀行	0	0	0	0	0.0	0.0	18	175,065	62.4	0.1	1	8,321	0.0	0.2
鹿 児 島 銀 行	4	95,000	29	790,800	117.0	1.5	428	6,467,978	89.3	2.6	14	206,538	351.8	4.1
琉 球 銀 行	117	1,513,899	1,131	16,146,776	103.4	30.2	8,628	80,594,324	90.6	31.9	239	1,982,097	96.9	39.8
沖 縄 銀 行	151	2,374,570	1,218	17,834,476	102.8	33.3	7,882	91,685,831	91.2	36.3	125	1,234,379	62.4	24.8
沖縄海邦銀行	120	1,803,580	986	15,795,364	108.4	29.5	5,825	59,388,532	96.0	23.5	168	1,370,938	135.4	27.5
コザ信用金庫	22	345,700	184	2,558,990	79.3	4.8	1,492	12,701,853	95.4	5.0	17	164,333	38.3	3.3
商工組合中央金庫	1	40,000	8	164,556	257.1	0.3	87	1,032,660	80.6	0.4	1	14,253	124.3	0.3
沖縄県農業協同組合	0	0	0	0	0.0	0.0	23	92,691	69.6	0.0	0	0	0.0	0.0
沖縄振興開発金融公庫	0	0	0	0	0.0	0.0	1	4,630	100.0	0.0	0	0	0.0	0.0
合 計	417	6,332,749	3,560	53,478,962	103.5	100.0	24,418	252,922,594	92.1	100.0	565	4,980,859	89.6	100.0

## (5)資金使途別

(単位：千円、％)

区分 項目	保 証 承 諾						保 証 債 務 残 高				代 位 弁 済			
	当 月 中		当 期 中				当 月 末				当 期 中			
	件数	金 額	件数	金 額	前年比	構成比	件数	金 額	前年比	構成比	件数	金 額	前年比	構成比
運 転 資 金	295	5,023,479	2,364	39,480,221	97.9	73.8	18,717	203,897,239	88.8	80.6	403	3,730,050	81.3	74.9
設 備 資 金	60	468,000	530	6,813,281	155.1	12.7	1,867	18,894,238	117.3	7.5	28	258,407	120.4	5.2
運転・設備資金	62	841,270	666	7,185,460	103.2	13.4	3,834	30,131,117	104.2	11.9	134	992,402	131.7	19.9
合 計	417	6,332,749	3,560	53,478,962	103.5	100.0	24,418	252,922,594	92.1	100.0	565	4,980,859	89.6	100.0

## (6)保証金額別

(単位：千円、%)

区分 項目	保 証 承 諾						保 証 債 務 残 高				代 位 弁 済			
	当 月 中		当 期 中				当 月 末				当 期 中			
	件数	金 額	件数	金 額	前年比	構成比	件数	金 額	前年比	構成比	件数	金 額	前年比	構成比
1,000千円以下	13	10,310	81	67,420	95.8	0.1	876	446,718	82.8	0.2	28	16,369	67.5	0.3
2,000千円以下	32	57,700	254	442,848	84.8	0.8	1,941	2,165,655	90.0	0.9	54	71,189	95.3	1.4
3,000千円以下	37	100,910	313	879,452	98.5	1.6	2,255	4,022,449	91.5	1.6	61	124,509	77.6	2.5
5,000千円以下	57	252,260	645	2,878,671	109.7	5.4	3,538	10,595,081	99.5	4.2	99	347,680	93.1	7.0
10,000千円以下	94	770,360	860	7,024,809	95.3	13.1	5,436	30,866,387	95.1	12.2	141	885,815	81.3	17.8
15,000千円以下	36	498,400	321	4,348,952	88.4	8.1	2,181	20,388,198	94.4	8.1	62	620,875	114.3	12.5
20,000千円以下	38	730,120	325	6,198,620	85.7	11.6	2,257	29,701,474	90.7	11.7	42	641,256	97.6	12.9
30,000千円以下	76	2,171,299	343	9,358,762	110.6	17.5	3,183	56,347,681	87.7	22.3	43	986,962	99.3	19.8
50,000千円以下	23	936,590	285	11,899,436	116.3	22.3	1,911	55,713,206	92.7	22.0	30	1,006,278	110.2	20.2
60,000千円以下	2	120,000	37	2,097,292	77.4	3.9	479	21,427,629	91.6	8.5	1	27,938	9.6	0.6
70,000千円以下	5	324,800	36	2,392,700	155.7	4.5	78	3,748,828	113.1	1.5	1	68,663	0.0	1.4
80,000千円以下	3	240,000	38	2,976,700	126.1	5.6	204	10,036,178	92.7	4.0	2	103,536	29.7	2.1
100,000千円以下	0	0	5	443,500	52.2	0.8	23	1,485,539	73.7	0.6	1	79,790	92.9	1.6
200,000千円以下	1	120,000	17	2,469,800	130.6	4.6	56	5,977,572	98.1	2.4	0	0	0.0	0.0
200,000千円超	0	0	0	0	0.0	0.0	0	0	0.0	0.0	0	0	0.0	0.0
合計	417	6,332,749	3,560	53,478,962	103.5	100.0	24,418	252,922,594	92.1	100.0	565	4,980,859	89.6	100.0
1件当たり保証金額		15,186		15,022										

## (7)協会保証制度別

(単位：千円、%)

区分 項目	保 証 承 諾						保 証 債 務 残 高				代 位 弁 済			
	当 月 中		当 期 中				当 月 末				当 期 中			
	件数	金 額	件数	金 額	前年比	構成比	件数	金 額	前年比	構成比	件数	金 額	前年比	構成比
中小企業特定社債	1	120,000	1	120,000	0.0	0.5	11	565,600	66.7	1.0	0	0	0.0	0.0
流動性資産担保融資	0	0	9	760,000	98.3	3.3	8	630,400	81.6	1.1	0	0	0.0	0.0
東日本大震災復興緊急	0	0	0	0	0.0	0.0	1	2,956	33.1	0.0	0	0	0.0	0.0
経営力強化保証	0	0	0	0	0.0	0.0	5	48,847	26.7	0.1	0	0	0.0	0.0
景気対応緊急	0	0	0	0	0.0	0.0	31	758,769	91.8	1.3	0	0	0.0	0.0
改善サポート	0	0	0	0	0.0	0.0	14	408,019	75.5	0.7	0	0	0.0	0.0
支援創業関連保証	0	0	1	84,000	0.0	0.4	1	81,200	0.0	0.1	0	0	0.0	0.0
経営力向上関連保証	0	0	0	0	0.0	0.0	2	53,246	89.1	0.1	0	0	0.0	0.0
危機関連保証	0	0	0	0	0.0	0.0	59	2,291,494	77.7	4.0	1	67,207	123.1	5.8
自主廃業支援保証制度	0	0	1	10,000	33.3	0.0	0	0	0.0	0.0	0	0	0.0	0.0
事業承継サポート保証	0	0	0	0	0.0	0.0	2	75,270	87.9	0.1	0	0	0.0	0.0
財務要件型無保証人保証	3	59,000	34	1,278,800	201.4	5.6	36	1,167,206	147.1	2.1	0	0	0.0	0.0
地域経済牽引事業関連保証	0	0	1	70,000	0.0	0.3	1	68,332	0.0	0.1	0	0	0.0	0.0
先端設備等導入関連保証	0	0	0	0	0.0	0.0	1	52,611	85.5	0.1	0	0	0.0	0.0
国際物流拠点産業集積関連保証	0	0	0	0	0.0	0.0	1	30,616	87.8	0.1	0	0	0.0	0.0
スタートアップ創出促進保証	0	0	4	74,500	42.2	0.3	27	315,648	119.8	0.6	0	0	0.0	0.0
国補助選択型(一般)	1	13,000	13	275,500	83.4	1.2	26	460,505	181.6	0.8	0	0	0.0	0.0
協調支援特別保証	0	0	22	1,106,480	0.0	4.8	20	970,954	0.0	1.7	0	0	0.0	0.0
根 保 証	8	227,000	143	3,645,000	85.9	15.9	161	3,964,883	90.6	7.0	1	50,000	35.8	4.3
当 座 貸 越	1	5,000	5	160,000	128.0	0.7	7	205,000	79.0	0.4	0	0	0.0	0.0
事業者カードローン	2	30,000	7	62,000	516.7	0.3	11	89,000	79.5	0.2	0	0	0.0	0.0
小口零細保証	0	0	1	2,000	6.2	0.0	21	74,331	83.8	0.1	0	0	0.0	0.0
創業関連保証	19	90,940	149	1,053,680	103.8	4.6	1,052	5,039,293	101.3	8.9	37	149,698	72.9	12.9
創業等関連保証	0	0	0	0	0.0	0.0	2	3,679	25.8	0.0	0	0	0.0	0.0
経営革新関連保証	0	0	0	0	0.0	0.0	3	24,499	62.8	0.0	0	0	0.0	0.0
求償権消滅保証	0	0	0	0	0.0	0.0	1	22,535	100.0	0.0	0	0	0.0	0.0
経営安定関連	0	0	0	0	0.0	0.0	44	816,894	61.5	1.4	3	49,892	20.5	4.3
借 換	1	23,000	21	419,350	60.1	1.8	342	4,468,270	77.0	7.9	11	119,928	141.9	10.3
伴走支援型特別保証	0	0	0	0	0.0	0.0	47	979,037	90.9	1.7	1	4,932	0.0	0.4
一 般	77	1,387,420	592	13,724,760	96.7	60.0	2,223	32,777,648	98.4	57.7	64	679,298	94.6	58.5
新1000保証	0	0	3	13,400	63.8	0.1	27	70,393	80.8	0.1	0	0	0.0	0.0
そ の 他	0	0	0	0	0.0	0.0	1	4,630	100.0	0.0	0	0	0.0	0.0
おきなわ短期継続サポート保証	0	0	0	0	0.0	0.0	31	319,321	42.6	0.6	3	41,217	87.5	3.5
合 計	113	1,955,360	1,007	22,859,470	100.1	100.0	4,219	56,841,087	94.9	100.0	121	1,162,171	77.2	100.0

## (8)県融資制度別

(単位：千円、%)

区分 項目	保 証 承 諾						保 証 債 務 残 高				代 位 弁 済			
	当 月 中		当 期 中				当 月 末				当 期 中			
	件数	金 額	件数	金 額	前年比	構成比	件数	金 額	前年比	構成比	件数	金 額	前年比	構成比
短期運転資金	68	918,240	678	9,237,310	120.2	30.2	546	7,203,673	120.2	3.7	6	100,860	138.1	2.7
経営振興資金	48	663,430	520	7,771,240	147.0	25.4	1,684	16,505,452	142.6	8.6	27	208,843	129.8	5.6
組織強化育成資金	0	0	1	16,000	0.0	0.1	10	53,205	108.9	0.0	0	0	0.0	0.0
小規模企業対策資金	15	123,100	160	1,214,550	99.4	4.0	707	3,594,544	120.3	1.9	18	93,335	117.8	2.5
創業者支援資金	29	209,020	354	2,245,340	108.2	7.3	1,692	8,223,717	112.2	4.3	47	260,992	170.5	6.9
成長促進支援資金(ベンチャー)	0	0	7	103,000	241.8	0.3	40	288,317	124.4	0.1	0	0	0.0	0.0
企業立地推進貸付	0	0	0	0	0.0	0.0	3	185,182	96.5	0.1	0	0	0.0	0.0
中小企業セーフティネット	0	0	2	10,200	8.2	0.0	2,213	11,387,103	68.1	5.9	64	287,403	62.9	7.6
中小企業再生支援資金	0	0	29	632,266	106.4	2.1	211	5,497,060	99.0	2.9	4	107,368	51.7	2.9
雇用創出促進資金	3	42,000	44	1,075,400	320.4	3.5	142	2,100,356	146.1	1.1	4	58,259	2,099.0	1.6
オキナワ型産業振興	0	0	0	0	0.0	0.0	15	166,464	79.1	0.1	1	3,892	0.0	0.1
小口零細企業資金	43	210,450	442	2,285,331	119.3	7.5	1,603	6,078,596	127.5	3.2	26	128,990	161.1	3.4
新事業分野進出資金	2	20,000	10	72,500	25.4	0.2	133	1,192,956	90.8	0.6	7	46,503	185.3	1.2
円滑化借換	16	350,649	192	3,384,835	136.3	11.1	762	8,713,365	125.8	4.5	19	147,322	65.4	3.9
沖縄県コロナ対応資金	0	0	0	0	0.0	0.0	8,571	95,105,408	81.9	49.4	161	1,591,981	82.7	42.4
県新型コロナ併走型支援資金	0	0	0	0	0.0	0.0	353	5,389,566	87.4	2.8	11	115,222	68.1	3.1
県併走支援型借換等対応資金	0	0	0	0	0.0	0.0	1,042	19,736,481	88.7	10.2	39	607,425	222.0	16.2
沖縄振興特措法関連資金	0	0	1	55,000	0.0	0.2	1	55,000	0.0	0.0	0	0	0.0	0.0
県経営者保証非提供促進(一般)	2	22,800	29	638,920	0.0	2.1	25	497,939	0.0	0.3	0	0	0.0	0.0
県緊急貸上げ支援資金	78	1,817,700	78	1,817,700	0.0	5.9	28	667,631	0.0	0.3	0	0	0.0	0.0
【 総 合 計 】	304	4,377,389	2,547	30,559,592	110.9	100.0	19,781	192,642,015	91.8	100.0	434	3,758,395	98.1	100.0

## (9)市町村別小口資金制度別

(単位：千円、%)

区分 項目	保 証 承 諾						保 証 債 務 残 高				代 位 弁 済			
	当 月 中		当 期 中				当 月 末				当 期 中			
	件数	金 額	件数	金 額	前年比	構成比	件数	金 額	前年比	構成比	件数	金 額	前年比	構成比
那 覇 市 小 口	0	0	5	19,900	44.7	100.0	33	90,450	101.2	58.7	1	1,013	43.1	100.0
宜野湾市小口	0	0	0	0	0.0	0.0	1	156	19.1	0.1	0	0	0.0	0.0
石 垣 市 小 口	0	0	0	0	0.0	0.0	6	7,033	77.2	4.6	0	0	0.0	0.0
沖 縄 市 小 口	0	0	0	0	0.0	0.0	16	52,561	104.6	34.1	0	0	0.0	0.0
宮古島市小口	0	0	0	0	0.0	0.0	1	3,908	79.5	2.5	0	0	0.0	0.0
総 合 計	0	0	5	19,900	34.6	100.0	57	154,108	99.8	100.0	1	1,013	43.1	100.0

## (10)提携保証制度別

(単位：千円、%)

区分 項目	保 証 承 諾						保 証 債 務 残 高				代 位 弁 済			
	当 月 中		当 期 中				当 月 末				当 期 中			
	件数	金 額	件数	金 額	前年比	構成比	件数	金 額	前年比	構成比	件数	金 額	前年比	構成比
順 風 満 帆	0	0	0	0	0.0	0.0	109	799,597	65.9	24.3	4	18,823	30.0	31.8
ステップアップ8000	0	0	0	0	0.0	0.0	208	2,198,123	70.6	66.9	4	36,680	24.9	61.9
即 銭 力 7	0	0	0	0	0.0	0.0	26	36,344	53.6	1.1	1	3,777	1,254.3	6.4
沖縄TKC会員税理士	0	0	1	40,000	0.0	100.0	12	230,369	73.6	7.0	0	0	0.0	0.0
クイックマン	0	0	0	0	0.0	0.0	0	0	0.0	0.0	0	0	0.0	0.0
ベストパートナーII	0	0	0	0	0.0	0.0	6	20,952	20.9	0.6	0	0	0.0	0.0
商工中金協調融資保証	0	0	0	0	0.0	0.0	0	0	0.0	0.0	0	0	0.0	0.0
合 計	0	0	1	40,000	3.2	100.0	361	3,285,384	68.4	100.0	9	59,279	27.4	100.0

# 沖縄県信用保証協会 組織体制

令和7年4月1日

組 織 体 制				
担当部署		主な業務	T E L	F A X
	監査室	内部監査等	098-863-5077	098-863-6809
総務部	総務課	総務、経理、人事	098-863-5302	098-863-6805
	企画情報課	統計、広報、収支予算、システムに関する業務	098-863-5077	098-863-6809
業務部	保証課	個別金融相談及び保証審査、保証推進、保証審査業務に関する統括業務	098-863-5300	098-868-7320
	創業支援課	創業支援及び創業後のモニタリング、創業支援に関する個別金融相談及び保証審査	098-863-5303	098-868-7320
	保証事務課	保証申込受付、条件変更受付、保証書発行、保証料事務、貸付実行完済処理	098-863-5076	098-863-5308
経営支援部	経営支援課	経営支援、再生支援、保証後のモニタリング、経営支援・再生支援に関する個別金融相談及び保証審査、条件変更、期中支援、事故報告に関する業務	098-863-5310	098-863-5316
管理部	代位弁済課	代位弁済事務（利益喪失協議回答後）、信用保険業務、損失補償金請求及び受領（地公体、連合会）、責任共有負担金受領等	098-863-5301	098-863-5307
	管理課	求償権の保全、回収等	098-863-5301	098-863-5307





## 沖縄県信用保証協会

■所在地：那覇市前島3丁目1番20号

【総務部】総務課 TEL(098)863-5302 FAX(098)863-6805  
企画情報課 TEL(098)863-5077 FAX(098)863-6809  
【業務部】保証第一課 TEL(098)863-5300 FAX(098)868-7320  
保証第二課 TEL(098)863-5300 FAX(098)868-7320  
創業支援課 TEL(098)863-5303 FAX(098)868-7320  
保証事務課 TEL(098)863-5076 FAX(098)863-5308  
【経営支援部】経営支援課 TEL(098)863-5310 FAX(098)863-5316  
【管理部】代位弁済課 TEL(098)863-5301 FAX(098)863-5307  
管理課 TEL(098)863-5301 FAX(098)863-5307

当協会ホームページアドレス <https://www.okinawa-cgc.or.jp/>



植物油インキを使用して印刷しています。