

2026 April

4月

# MONTHLY REPORT

保証月報



沖縄の明日を支える皆さまと共に

沖縄県信用保証協会

Okinawa Credit Guarantee Corporation

## 《 目 次 》

### INFORMATION (お知らせ)

- 1 令和8年度 沖縄県融資制度改正点について
- 2 特別相談窓口の拡充について
- 2 第250回 理事会を開催しました
- 3 【改正】沖縄県融資制度『貸上げ支援資金』のご案内
- 4 モニタリング強化型特別保証制度のご案内
- 6 「アトツギ事業承継セミナー」、「アトツギ甲子園決勝大会壮行会」を開催！
- 8 金融機関営業店別 保証利用状況について
- 9 業務概況推移
- 10 保証状況

◎本広報誌（保証月報）はインターネット上で見ることができ、その他最新情報についてもホームページ・公式LINEにて公開しております。

◎未登録の方はぜひ、LINEの友だち登録をお願いします!!

〈 ホームページ 〉



〈 公式LINE 〉



\*\*\* 月報をご覧くださいに当たってのご注意 \*\*\*

◎ 四捨五入の為に個々の金額の合計が合計の金額にならない場合や、構成比の合計が100.00%とならない事があります。

#### 表紙の写真「沖縄の行事 ～伊江島ゆり祭り～」

沖縄の春を彩る花の祭典、伊江島ゆり祭りは、毎年4月下旬から5月上旬にかけて開催されます。会場となるリリーフィールド公園には、約100万輪ものテッポウユリが咲き誇り、一面に広がる白い花々と海や伊江島のシンボルである城山（タッチュー）との美しい景観が訪れる人々を魅了します。

写真提供：一般財団法人沖縄コンベンションビューロー

#### 保証月報

令和8年4月発行

発行 沖縄県信用保証協会

## 令和8年度 沖縄県融資制度の改正点について

令和8年度の沖縄県融資制度が改正されましたので、主な改正点及び融資要件等を一部記載します。本年度も引き続き沖縄県融資制度のご活用をお願いいたします。

### ○各融資制度の融資利率(固定)の改正

日本銀行の政策金利引上げにより、県融資制度の貸出金利の参考としている県内地域銀行の短期プライムレートの引上げがあること等から融資利率の変更となります。

なお、保証料率は一部制度※を除き変更はありません。

※経営者保証非提供促進資金、中小企業再生支援資金(経営改善・再生支援強化貸付)

変更例)	融資利率(固定)
短期運転資金	2.05% → 2.60%
経営振興資金	2.15% → 2.70%
創業者支援資金(創業者支援貸付)	1.70% → 2.10%
資金繰り円滑化借換資金	2.35% → 2.90%

### ○「緊急賃上げ支援資金」の名称変更(賃上げ支援資金)及び対象要件等の改正【P3】

「賃上げ支援資金」に資金名を変更し、対象要件及び賃上げ要件確認書が変更となります。また、上記の融資利率の改正に伴い1.5%から1.98%に変更となります。

#### ・対象要件

[令和7年10月1日から令和8年9月30日までに事業所内の最低賃金\(時給又は時給換算\)を3.0%引き上げることを実施または実施予定のもの](#)

#### ・融資要件(融資利率のみ変更)

融資限度額 **3,000万円以内** 融資利率(固定) **1.98%** 保証料率 **0.0%(県全額補助)**

※融資限度額上限は「緊急賃上げ支援資金」と合算となります。

※条件変更を行う際の条件変更保証料は県補助対象外となり、通常保証料が適用されます。

#### ・要件確認書の変更

変更後の「賃上げ要件確認書」は沖縄県または当協会ホームページより取得できます。

▶ 3ページに QR コード掲載

### ○成長促進支援資金の要件追加

#### ・追加要件

BCP 計画を策定したもの及び事業継続力強化計画又は連携事業継続力強化計画の認定を受けたものを要件に追加する。

#### ・融資要件

融資限度額 **3,000万円以内** 融資利率 **1.90%** 保証料率 **0.35~0.75%**

### ○「中小企業再生支援資金(経営改善・再生支援強化貸付)の申込受付期間の延長等

令和8年3月31日までの申込受付期間を令和9年3月31日まで延長となります。

また、国からの補助率変更に伴い保証料率も変更(0.1%→0.2%)となります。

#### ・融資要件

融資限度額 **8,000万円以内** 融資利率 **金融機関所定** 保証料率 **0.2%**

## 特別相談窓口の拡充について

当協会では、「ウクライナ情勢・原油価格上昇等に関する特別相談窓口」を設置していましたが、今般の中東情勢の変化に伴い、原油価格上昇等の影響を受けている県内中小企業の皆さまの経営や資金繰り等に関するご相談に対応するため、相談窓口を拡充しました。

### 【新窓口名】

**「中東・ウクライナ情勢・原油価格上昇等に関する特別相談窓口」**

### 【新窓口設置日】

令和8年3月23日（月）

### 【相談受付時間】

9：00～17：15（土日、祝日を除く）

### 【お問い合わせ先】

- 保証申込や保証制度等に関すること

業務部 保証第一・第二課：TEL 098-863-5300

- 支払方法変更の条件変更や経営支援等に関すること

経営支援部 経営支援課：TEL 098-863-5310

## 第250回 理事会を開催しました

令和8年3月27日、第250回理事会を開催しました。

本理事会においては、令和8年度の経営計画（案）等について審議を行いました。

理事の皆様におかれましては、ご多用のところご出席を賜り、誠にありがとうございました。

令和8年度においても、年度経営計画に基づく業務運営に努めてまいります。



▲理事会の様子（当協会会議室にて開催）

## 【改正】沖縄県融資制度『賃上げ支援資金』のご案内

沖縄県において、従業員の賃上げを実施または実施予定の事業者を対象とした支援制度として、令和8年度の沖縄県融資制度に「賃上げ支援資金」が設置されます。

本資金については令和8年1月から3月まで設置した「緊急賃上げ支援資金」から名称や対象要件等が一部改正となりましたので、ご紹介します。

### 活用のポイント

- 固定金利 1.98%
- 保証料率 0.00%

当初保証料については県が全額負担し、事業者負担はゼロとなります。なお、経営者保証不要の取り扱いが可能な横断的制度（保証料上乘せ 0.25%または 0.45%）についても、当初保証料を県が負担します。

※ただし、条件変更を行う際の条件変更保証料は県補助対象外となります

### 《融 資 対 象》

保証対象業種に属し、沖縄県内において1年以上継続して同一事業を営む中小企業者で以下の(1)及び(2)に該当するもの

- (1)令和7年10月1日から令和8年9月30日までに事業所内の最低賃金(時給又は時給換算)を3.0%以上引き上げることを実施または実施予定のもの
- (2)賃上げに向けた生産性向上や価格転嫁等に取り組むもの

**※令和8年12月31日までに申込金融機関において融資実行する必要があります**

### 《制 度 概 要》

対象資金	運転資金・設備資金
融資期間	運転資金:7年(1年)
(据置期間)	設備資金:10年(1年)
保証限度額	3,000万円 ※「緊急賃上げ支援資金」と合算となります
貸付金利	1.98%(固定)
信用保証料率	0.00% ※条件変更を行う際の条件変更保証料は県補助対象外
申込先	直接金融機関(斡旋不要)
添付書類	・通常申込書類 ・県税・事業税納税証明書 ・賃上げ要件確認書(R8.4改正)



▲賃上げ要件確認書等はこちら  
(当協会HPへリンク)

※融資対象要件等に関する詳細な質問は

「沖縄県商工労働部中小企業支援課 (TEL:098-866-2343)」にお問い合わせ下さい。

【お問い合わせ 保証第一課・保証第二課まで】

## モニタリング強化型特別保証制度のご案内

令和8年3月16日（月）より**モニタリング強化型特別保証制度**の保証申込受付を開始しています。

### モニタリング強化型特別保証制度とは

中小企業者が『認定経営革新等支援機関』と連携して、月次で財務状況や資金繰り状況等を把握し、金融機関及び信用保証協会に経営状況等を報告する制度です。経営状況の変化を早期に捉えることで、金融機関および信用保証協会による適時・適切な経営支援等に繋げることを目的としています。

#### 『認定経営革新等支援機関』

中小企業等経営強化法第31条第1項の規定に基づき、主務大臣の認定を受けた税理士・金融機関等をいいます

### ご利用いただける方

認定経営革新等支援機関との連携により、月次で財務状況や資金繰り状況等を把握し、経営状況等の報告を行うことを誓約する中小企業者です。

当該認定経営革新等支援機関が申込金融機関である場合は、申込人の金融機関からの総借入金残高のうち申込金融機関におけるプロパー融資残高の割合が5割以上であるものに限ります。

### 制度概要

保証限度額	2億8,000万円 普通保証 2億円以内 無担保保証 8,000万円以内 ※中小企業者が組合等の場合は、4億8,000万円以内		
保証期間	一括返済の場合 1年以内 分割返済の場合 10年以内 (据置期間は運転資金1年以内、設備資金及び運転設備資金3年以内)		
責任共有制度	責任共有対象	保証人	必要に応じて徴求 (法人代表者以外の連帯保証人は原則徴求しない)
対象資金	事業資金	融資利率	金融機関所定利率
申込方法	金融機関経由	保証料率	右表のとおり
返済方法	一括返済または分割返済	添付書類	・信用保証協会所定の申込資料 ・ <a href="#">モニタリング強化型特別保証制度資格要件申告書兼誓約書</a>
担保	必要に応じて徴求	取扱期間	令和8年3月16日から令和11年3月31日までに信用保証協会が保証申込を受け付けたものとする
その他	【金融機関の責務及び報告】については次ページ参照		



**保証料率**

保証料率は次のとおりです。

令和8年3月16日から令和9年3月31日までに保証申込した場合、適用される保証料率に応じて、各補助区分欄に掲げる料率に相当する額を国が補助します。

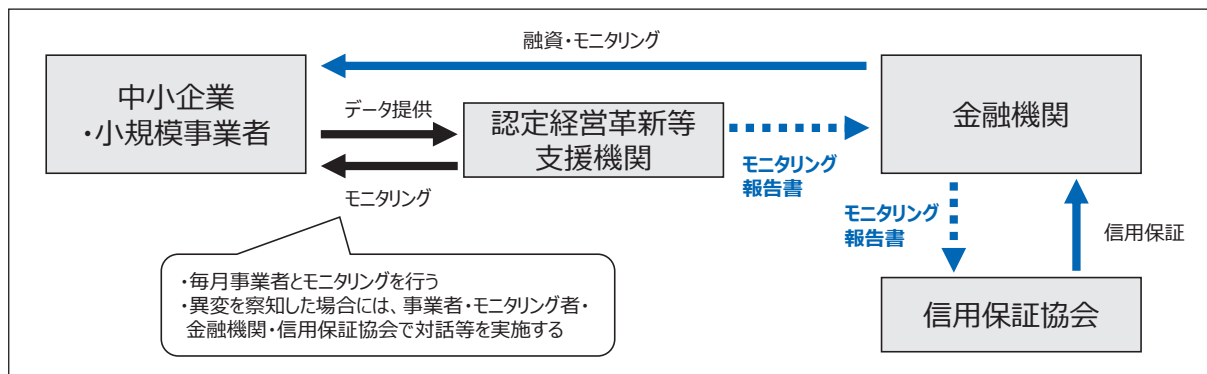
区分	①	②	③	④	⑤	⑥	⑦	⑧	⑨
料率 (%)	1.90	1.75	1.55	1.35	1.15	1.00	0.80	0.60	0.45
補助率 (%)	0.95	0.87	0.77	0.67	0.57	0.50	0.40	0.30	0.22
事業者負担 (%)	<b>0.95</b>	<b>0.88</b>	<b>0.78</b>	<b>0.68</b>	<b>0.58</b>	<b>0.50</b>	<b>0.40</b>	<b>0.30</b>	<b>0.23</b>

※ 令和9年4月以降の保証申込については補助の有無を含め未定です。

※ 条件変更に伴い追加して生じる保証料については国の補助の対象外となります。

本制度の仕組みは以下のイメージのとおりです。

**モニタリング強化型特別保証制度のイメージ図**



**【金融機関の責務及び報告】**

- (1) 金融機関は、原則として、年に1回中小企業者から経営状況等の報告を受けるとともに、随時、中小企業者から経営状況の変化を察知したことの報告を受けるものとする。
- (2) 金融機関は、原則として、貸付実行日の属する事業年度から5事業年度（以下「モニタリング期間」という。）にわたり、年1回中小企業者の事業年度毎に、信用保証協会に対し、中小企業者の経営状況等を電子データで報告しなければならない。
- (3) 金融機関は、モニタリング期間中に、中小企業者から経営状況の変化を察知したことの報告を受けた場合、信用保証協会に対し報告し、原則として、中小企業者、認定経営革新等支援機関及び信用保証協会との対話を通じて、追加的な経営支援を検討するものとする。



▲制度概要・様式等はこちら  
(当協会HPへリンク)

【お問い合わせ 保証第一課・保証第二課まで】

## 「アトツギ事業承継セミナー」、「アトツギ甲子園決勝大会壮行会」を開催！

令和8年2月25日、那覇市のSAKURA innobase Okinawa（さくらイノベーション沖縄）において、「アトツギ事業承継セミナー」及び「アトツギ甲子園決勝大会壮行会」を開催（当協会主催）しました。

本イベントは、事業承継における後継者（アトツギ）の取組による事業成長の促進や、後継者支援、親族内承継・第二創業に向けた機運の醸成を目的として実施したものです。

当日のセミナーには、後継者のほか、金融機関や支援機関などから37名が参加しました。

新潟県より株式会社マスヤ 代表取締役 栗林礼奈氏による基調講演のほか、株式会社 okicom 代表取締役 小渡晋治氏、株式会社日本バイオテック 代表取締役 山城由希氏と事業承継に関連したトークセッションを行いました。

### 【プログラム内容】

#### ●モデレーター

株式会社 okicom

代表取締役 小渡 晋治 氏

#### 1. 基調講演

～「奇跡の復活」万年赤字スーパーを  
3年で黒字化～

株式会社マスヤ

代表取締役 栗林 礼奈 氏

#### 2. アトツギ甲子園決勝大会壮行会

～私の挑戦はパリから！沖縄から届ける  
美の栄養～

株式会社日本バイオテック

外間 椿 氏

#### 3. アトツギクロストーク

栗林氏 × 小渡氏 × 山城氏



▲セミナー会場の様子



▲アトツギクロストークの様子

GO TO THE FINAL !

## 沖縄初！アトツギ甲子園 決勝大会出場 壮行会

@ 「アトツギ事業承継セミナー」 特別プログラム

**SCHEDULE**

1. 基調講演 栗林 礼奈 氏  
～これからの時代を生き抜く自分の磨き方～
2. アトツギ甲子園プレピッチ 外間 椿 氏  
～沖縄生まれ、バリ育ち。グリーンキャビアが変える美と地球の未来～
3. アトツギクロストーク  
小渡 晋治氏 × 栗林 礼奈 氏 × 山城 由希 氏

協力：琉球ミライ

**GUEST**



Okicom  
小渡 晋治



マスヤ  
栗林 礼奈



日本バイオテック  
山城 由希

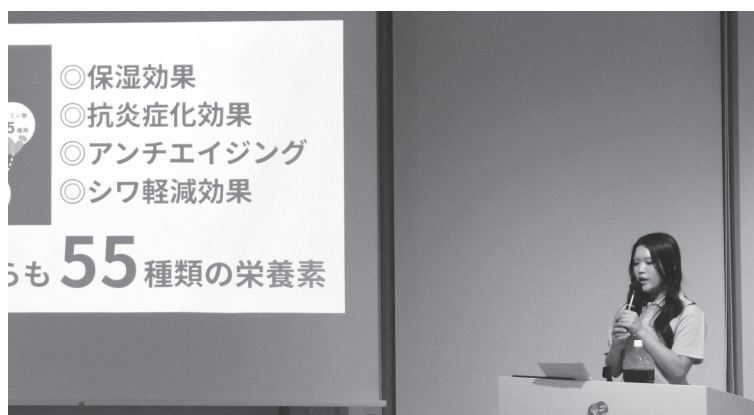


GO TO THE FINAL  
決勝大会出場  
外間 椿

**日時** 2026年2月25日(水) 16:00～18:00 **場所** SAKURA innobase Okinawa

株式会社日本バイオテック（代表取締役：山城由希）の後継者候補である高校2年生の外間椿氏が、中小企業庁主催「第6回アトツギ甲子園」の決勝大会への出場を決めたことから、琉球ミライ株式会社の協力のもと、本セミナーにおいて決勝大会に向けた壮行会を行いました。

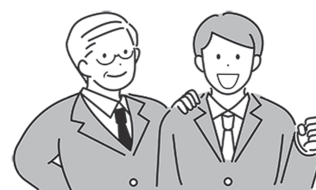
なお、壮行会終了後の2月27日の決勝大会においては、大会初となる「中小企業庁長官賞」「地方創生賞」「オーディエンス賞」の3冠を受賞するという快挙を達成されました。



▲アトツギ甲子園プレピッチを行う外間椿氏

当協会では関係機関との連携を図りながら、地域の未来を担う後継者（アトツギ）の挑戦を後押しするため、引き続き事業承継支援に向けて取り組んでまいります。

金融機関、支援機関及び自治体の皆さまにおかれましては、引き続きご理解とご協力をいただきますようお願いいたします。



## 金融機関営業店別 保証利用状況について 上位30店舗

金融機関の皆さまにおかれましては、日頃より中小企業者への安定的な資金調達や事業発展に寄与して頂き誠にありがとうございます。

令和7年度 終了時点の金融機関営業店別の保証承諾実績及び保証債務残高の上位30店舗の利用状況は以下の通りとなります。

令和8年度もより一層のご利用をお願いいたします。

令和7年度 上位30(保証承諾) 第4四半期終了時点

(単位:千円、%)

金融機関	営業店	金額	前年比
1 沖縄銀行	宮古支店	1,703,000	102.0
2 沖縄海邦銀行	宮古支店	1,570,060	191.6
3 沖縄銀行	名護支店	1,228,568	145.6
4 沖縄銀行	田原支店	1,171,280	219.3
5 沖縄海邦銀行	豊見城支店	1,062,800	149.7
6 沖縄銀行	八重山支店	1,062,560	119.6
7 琉球銀行	コザ十字路支店	1,024,800	80.1
8 沖縄海邦銀行	新都心支店	938,400	186.7
9 琉球銀行	北谷支店	917,140	150.5
10 琉球銀行	若狭支店	829,546	772.4
11 琉球銀行	宮古支店	814,700	60.2
12 沖縄海邦銀行	西崎支店	805,216	169.9
13 沖縄銀行	大宮支店	789,410	153.2
14 沖縄海邦銀行	大謝名支店	782,600	171.8
15 沖縄海邦銀行	本店	770,230	170.7
16 沖縄海邦銀行	南風原支店	737,546	83.6
17 沖縄銀行	本店営業部	722,100	74.9
18 鹿児島銀行	沖縄支店	717,300	98.4
19 沖縄銀行	我如古支店	716,650	228.8
20 沖縄銀行	豊見城支店	662,500	185.6
21 琉球銀行	南風原支店	648,170	191.2
22 琉球銀行	城間支店	626,500	200.0
23 沖縄海邦銀行	石川支店	625,900	164.1
24 沖縄銀行	コザ支店	622,208	85.0
25 琉球銀行	八重山支店	609,630	143.8
26 沖縄海邦銀行	もとぶ支店	602,100	217.8
27 沖縄海邦銀行	普天間支店	592,280	95.3
28 琉球銀行	具志川支店	591,930	112.7
29 琉球銀行	普天間支店	581,180	246.7
30 沖縄海邦銀行	内間支店	574,400	125.2

令和7年度 上位30(保証債務残高) 第4四半期終了時点

(単位:千円、%)

金融機関	営業店	金額	前年比
1 沖縄銀行	本店営業部	5,168,885	90.2
2 沖縄銀行	八重山支店	4,750,533	94.7
3 鹿児島銀行	沖縄支店	4,451,909	88.6
4 琉球銀行	本店	3,840,905	87.0
5 沖縄銀行	宮古支店	3,771,024	91.4
6 琉球銀行	宮古支店	3,652,498	92.1
7 琉球銀行	八重山支店	3,346,634	91.9
8 沖縄海邦銀行	八重山支店	2,982,561	86.7
9 琉球銀行	コザ十字路支店	2,962,308	104.1
10 沖縄海邦銀行	本店	2,946,037	103.0
11 沖縄海邦銀行	宮古支店	2,883,982	108.2
12 沖縄海邦銀行	内間支店	2,611,201	103.7
13 沖縄海邦銀行	豊見城支店	2,473,311	110.1
14 沖縄海邦銀行	西崎支店	2,472,872	102.5
15 沖縄銀行	豊見城支店	2,412,584	97.8
16 沖縄銀行	我如古支店	2,345,909	101.9
17 沖縄銀行	名護支店	2,320,844	113.7
18 琉球銀行	若狭支店	2,276,130	108.2
19 沖縄銀行	泡瀬支店	2,275,110	82.2
20 沖縄海邦銀行	南風原支店	2,192,587	91.3
21 琉球銀行	北谷支店	2,148,602	87.8
22 琉球銀行	真栄原支店	2,094,134	104.1
23 沖縄銀行	牧港支店	2,080,610	86.0
24 沖縄銀行	大謝名支店	2,074,383	92.3
25 沖縄銀行	美里支店	2,054,498	91.0
26 沖縄海邦銀行	新都心支店	2,024,997	115.7
27 琉球銀行	西崎支店	1,996,963	93.1
28 沖縄銀行	新都心支店	1,947,345	88.0
29 琉球銀行	与那原支店	1,937,010	93.1
30 琉球銀行	小禄支店	1,868,478	90.1



# 業務概況推移

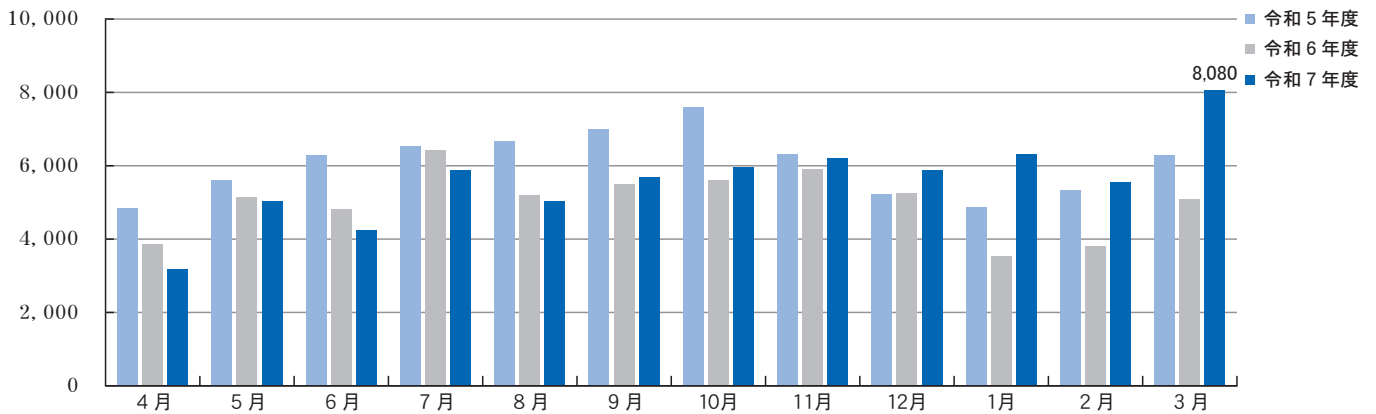
(令和8年3月)

(単位：千円、%)

項目	当月中				当期中			
	件数	金額	前年比		件数	金額	前年比	
			件数	金額			件数	金額
保証申込	518	8,029,166	119.6	119.7	5,156	81,326,684	104.4	110.6
保証承諾	519	8,079,516	136.9	158.4	4,451	67,159,377	103.4	110.8
保証債務残高					24,677	252,216,196	102.4	93.6
代位弁済(元利)	24	265,006	54.5	76.9	661	6,120,292	88.4	88.6

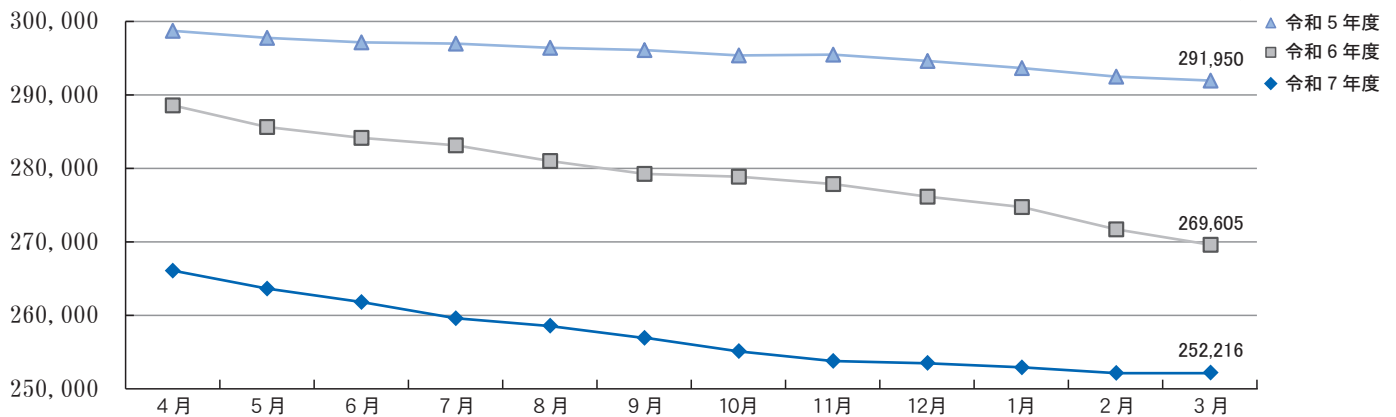
## 保証承諾

(単位：百万円)



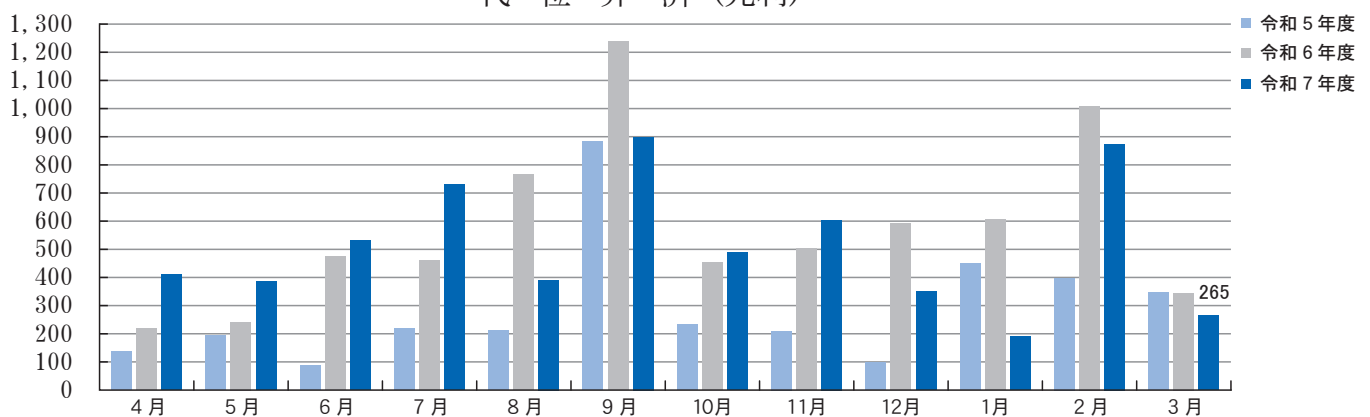
## 保証債務残高

(単位：百万円)



## 代位弁済(元利)

(単位：百万円)



# 保証状況

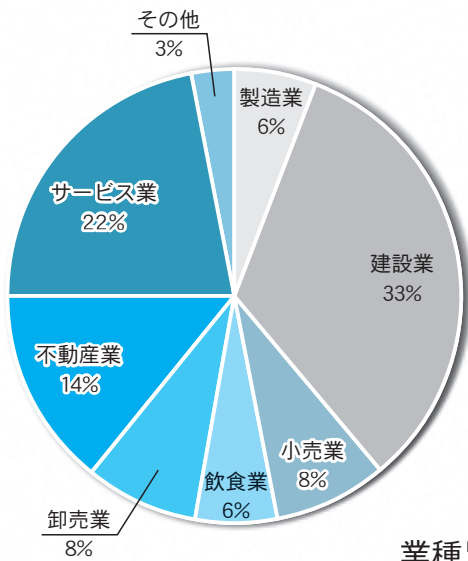
(令和8年3月)

(1)業種別

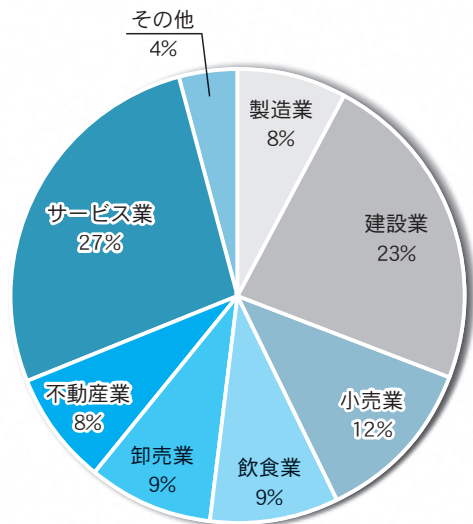
(単位：千円、%)

	保証承諾				保証債務残高		代位弁済(元利)			
	当月中		当期中		当月末		当月中		当期中	
		前期比		前期比		前期比		前期比		前期比
製造業	507,512	172.9	4,063,232	128.4	20,389,736	96.0	0	0.0	244,983	64.7
建設業	2,148,240	151.4	21,915,236	104.7	57,313,458	91.3	44,640	80.8	1,563,442	114.4
小売業	748,630	116.2	5,632,604	94.5	31,259,390	90.8	36,304	54.6	660,779	54.5
飲食業	630,594	160.1	4,266,806	105.7	22,879,330	92.0	11,032	21.6	1,290,259	110.4
卸売業	590,320	192.4	5,402,600	122.2	23,772,019	92.3	18,347	0.0	545,848	108.6
不動産業	1,765,250	255.6	9,008,960	114.9	18,870,625	95.8	12,272	0.7	312,673	133.8
サービス業	1,388,690	109.7	14,598,313	114.4	66,799,177	96.5	142,411	218.3	1,348,760	78.5
その他	300,280	347.5	2,271,626	153.4	10,932,462	94.0	0	0.0	153,548	46.6
合計	8,079,516	158.4	67,159,377	110.8	252,216,196	93.6	265,006	76.9	6,120,292	88.6

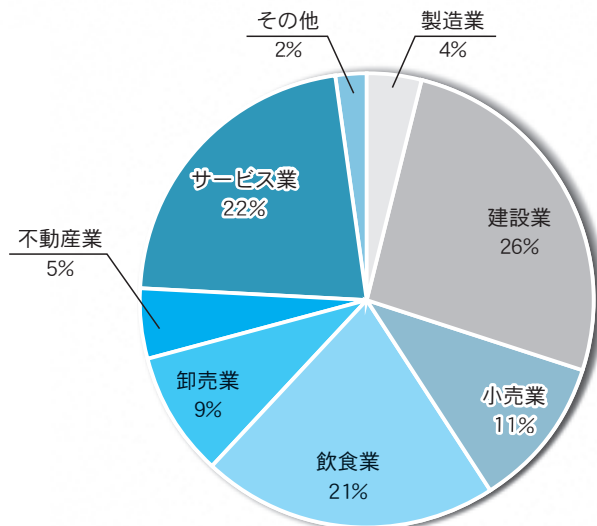
業種別保証承諾（当期中）



業種別保証債務残高



業種別代位弁済（当期中）



## (2)市町村別

(単位：千円、%)

区分 項目	保 証 承 諾						保 証 債 務 残 高				代 位 弁 済			
	当 月 中		当 期 中				当 月 末				当 期 中			
	件数	金 額	件数	金 額	前年比	構成比	件数	金 額	前年比	構成比	件数	金 額	前年比	構成比
那覇市	129	2,049,620	998	15,991,878	120.0	23.8	6,192	65,165,810	92.6	25.8	202	2,173,491	86.0	35.5
宜野湾市	34	588,730	283	4,363,833	105.5	6.5	1,722	16,835,781	93.1	6.7	41	300,667	54.8	4.9
石垣市	21	273,742	182	2,081,920	93.9	3.1	1,150	12,032,375	89.9	4.8	25	264,675	102.5	4.3
浦添市	47	664,870	367	5,799,604	97.7	8.6	2,077	23,107,039	92.8	9.2	56	620,072	135.9	10.1
名護市	30	513,900	232	3,696,578	145.8	5.5	875	8,720,003	100.3	3.5	18	174,110	125.8	2.8
糸満市	18	320,300	163	2,350,420	114.6	3.5	869	9,301,338	95.2	3.7	25	245,044	204.5	4.0
沖繩市	43	626,940	386	6,957,844	103.3	10.4	2,180	21,568,326	92.7	8.6	59	411,645	54.2	6.7
豊見城市	27	404,600	242	3,336,016	111.8	5.0	1,119	12,070,359	96.0	4.8	29	281,143	108.8	4.6
うるま市	36	496,860	275	4,013,921	123.8	6.0	1,690	16,180,769	94.3	6.4	55	571,923	198.4	9.3
宮古島市	23	405,500	269	3,664,460	97.0	5.5	945	10,257,097	95.7	4.1	16	70,343	64.1	1.1
南城市	8	86,860	99	1,333,720	127.4	2.0	573	5,518,553	94.8	2.2	6	65,727	70.7	1.1
国頭郡 国頭村	0	0	11	131,980	57.6	0.2	41	332,022	112.2	0.1	1	11,685	28.1	0.2
国頭郡 大宜味村	1	7,500	17	383,350	215.6	0.6	55	590,815	107.7	0.2	1	370	0.0	0.0
国頭郡 東村	0	0	7	93,250	49.6	0.1	24	244,742	67.3	0.1	0	0	0.0	0.0
国頭郡 今帰仁村	6	69,400	36	525,620	105.1	0.8	157	1,560,923	94.4	0.6	6	24,965	32.6	0.4
国頭郡 本部町	10	95,600	53	612,750	116.1	0.9	245	1,779,549	87.4	0.7	10	35,235	33.5	0.6
国頭郡 恩納村	5	33,170	31	581,570	93.4	0.9	246	2,534,439	92.6	1.0	6	30,376	130.7	0.5
国頭郡 宜野座村	2	31,000	22	267,200	77.9	0.4	103	939,778	102.7	0.4	2	14,271	102.8	0.2
国頭郡 金武町	6	143,800	31	744,000	161.8	1.1	187	2,266,168	98.1	0.9	7	68,022	191.6	1.1
国頭郡 伊江村	1	15,000	12	209,900	135.4	0.3	49	723,219	103.2	0.3	2	11,360	0.0	0.2
中頭郡 読谷村	9	113,750	93	1,170,650	107.6	1.7	588	4,695,419	94.1	1.9	11	40,348	41.3	0.7
中頭郡 嘉手納町	8	170,500	55	730,580	215.0	1.1	160	1,503,201	97.0	0.6	9	102,105	415.5	1.7
中頭郡 北谷町	12	275,600	96	1,715,232	84.1	2.6	690	7,919,470	92.2	3.1	14	49,176	27.3	0.8
中頭郡 北中城村	7	136,300	45	485,920	67.1	0.7	269	2,541,519	86.2	1.0	10	111,347	208.4	1.8
中頭郡 中城村	5	24,074	73	849,980	89.3	1.3	401	4,171,596	90.0	1.7	5	29,636	28.1	0.5
中頭郡 西原町	9	153,500	109	1,250,338	163.0	1.9	629	6,124,870	91.4	2.4	25	266,319	148.8	4.4
島尻郡 与那原町	4	120,000	45	763,683	143.8	1.1	283	2,805,930	97.4	1.1	1	298	0.3	0.0
島尻郡 南風原町	7	112,700	86	1,253,810	88.0	1.9	495	5,101,745	92.1	2.0	8	44,166	97.8	0.7
島尻郡 渡嘉敷村	0	0	1	6,600	0.0	0.0	13	107,030	90.5	0.0	0	0	0.0	0.0
島尻郡 座間味村	0	0	2	17,000	0.0	0.0	24	129,570	89.3	0.1	0	0	0.0	0.0
島尻郡 粟国村	0	0	0	0	0.0	0.0	1	1,615	84.0	0.0	0	0	0.0	0.0
島尻郡 南大東村	0	0	1	35,000	1,166.7	0.1	9	121,841	131.6	0.0	0	0	0.0	0.0
島尻郡 北大東村	0	0	1	10,000	0.0	0.0	2	23,848	149.1	0.0	0	0	0.0	0.0
島尻郡 伊平屋村	0	0	5	64,000	86.5	0.1	12	122,251	100.8	0.0	0	0	0.0	0.0
島尻郡 伊是名村	0	0	3	90,000	190.3	0.1	8	157,280	136.8	0.1	0	0	0.0	0.0
島尻郡 久米島町	1	1,000	20	213,800	90.4	0.3	117	953,233	95.5	0.4	0	0	0.0	0.0
島尻郡 八重瀬町	9	139,700	73	837,330	88.4	1.2	377	2,994,082	99.1	1.2	9	73,248	589.5	1.2
宮古郡 多良間村	1	5,000	5	142,800	476.0	0.2	7	77,328	104.9	0.0	0	0	0.0	0.0
八重山郡 竹富町	0	0	19	309,360	156.6	0.5	87	827,277	111.5	0.3	2	28,528	0.0	0.5
八重山郡 与那国町	0	0	3	73,480	0.0	0.1	6	107,987	235.4	0.0	0	0	0.0	0.0
合 計	519	8,079,516	4,451	67,159,377	110.8	100.0	24,677	252,216,196	93.6	100.0	661	6,120,292	88.6	100.0

## (3)期間別

(単位：千円、%)

区分 項目	保 証 承 諾						保 証 債 務 残 高				代 位 弁 済			
	当 月 中		当 期 中				当 月 末				当 期 中			
	件数	金 額	件数	金 額	前年比	構成比	件数	金 額	前年比	構成比	件数	金 額	前年比	構成比
3ヶ月以内	26	412,000	134	1,644,958	102.9	2.4	51	734,240	82.4	0.3	0	0	0.0	0.0
3ヶ月超6ヶ月以内	27	283,594	434	5,978,194	88.8	8.9	235	3,299,513	91.4	1.3	4	45,338	43.5	0.7
6ヶ月超1年以内	62	1,814,540	778	20,280,496	106.3	30.2	774	19,090,080	103.9	7.6	16	320,115	72.3	5.2
1年超2年以内	5	332,500	35	892,860	245.4	1.3	57	963,585	94.6	0.4	3	40,163	190.6	0.7
2年超3年以内	6	38,000	47	286,870	93.2	0.4	119	516,180	96.2	0.2	3	2,154	161.1	0.0
3年超4年以内	6	39,400	27	158,940	183.9	0.2	67	229,610	136.4	0.1	1	1,042	3.1	0.0
4年超5年以内	44	332,330	338	2,572,096	119.4	3.8	1,089	5,040,629	107.8	2.0	33	110,312	82.3	1.8
5年超7年以内	172	2,171,360	1300	15,024,378	156.5	22.4	7,014	41,919,037	103.1	16.6	190	912,203	65.9	14.9
7年超10年以内	163	2,303,792	1293	17,560,867	93.1	26.1	14,944	169,040,210	89.5	67.0	405	4,436,863	98.7	72.5
10年超	8	352,000	65	2,759,718	151.5	4.1	327	11,383,112	105.7	4.5	6	252,104	92.5	4.1
合 計	519	8,079,516	4,451	67,159,377	110.8	100.0	24,677	252,216,196	93.6	100.0	661	6,120,292	88.6	100.0

## (4)金融機関別

(単位：千円、%)

区分 項目	保 証 承 諾						保 証 債 務 残 高				代 位 弁 済			
	当 月 中		当 期 中				当 月 末				当 期 中			
	件数	金 額	件数	金 額	前年比	構成比	件数	金 額	前年比	構成比	件数	金 額	前年比	構成比
みずほ銀行	1	20,000	5	208,000	128.8	0.3	35	907,565	95.5	0.4	1	14,206	68.8	0.2
三菱UFJ銀行	0	0	0	0	0.0	0.0	18	162,065	62.7	0.1	1	8,321	0.0	0.1
鹿児島銀行	0	0	31	895,800	105.9	1.3	424	6,233,796	87.7	2.5	15	207,720	319.7	3.4
琉球銀行	201	2,755,430	1,447	20,646,496	111.8	30.7	8,716	80,389,555	91.9	31.9	282	2,371,818	97.1	38.8
沖縄銀行	141	2,315,834	1,484	22,146,430	109.3	33.0	7,908	90,470,946	92.1	35.9	146	1,610,204	62.7	26.3
沖縄海邦銀行	144	2,626,572	1,241	19,944,825	117.8	29.7	5,951	60,163,186	98.5	23.9	193	1,654,552	138.0	27.0
コザ信用金庫	30	328,400	232	3,108,790	81.0	4.6	1,513	12,774,657	97.1	5.1	22	239,218	39.6	3.9
商工組合中央金庫	2	33,280	11	209,036	326.6	0.3	88	1,020,880	83.7	0.4	1	14,253	124.3	0.2
J A おきなわ	0	0	0	0	0.0	0.0	23	88,915	68.4	0.0	0	0	0.0	0.0
沖縄振興開発金融公庫	0	0	0	0	0.0	0.0	1	4,630	100.0	0.0	0	0	0.0	0.0
合 計	519	8,079,516	4,451	67,159,377	110.8	100.0	24,677	252,216,196	93.6	100.0	661	6,120,292	88.6	100.0

## (5)資金使途別

(単位：千円、%)

区分 項目	保 証 承 諾						保 証 債 務 残 高				代 位 弁 済			
	当 月 中		当 期 中				当 月 末				当 期 中			
	件数	金 額	件数	金 額	前年比	構成比	件数	金 額	前年比	構成比	件数	金 額	前年比	構成比
運 転 資 金	333	5,730,994	2,951	49,538,074	105.8	73.8	18,837	202,047,195	90.0	80.1	477	4,698,615	84.2	76.8
設 備 資 金	89	1,100,360	682	8,672,381	157.6	12.9	1,949	19,722,349	121.8	7.8	33	289,289	72.6	4.7
運 転 ・ 設 備 資 金	97	1,248,162	818	8,948,922	108.1	13.3	3,891	30,446,651	104.9	12.1	151	1,132,388	121.4	18.5
合 計	519	8,079,516	4,451	67,159,377	110.8	100.0	24,677	252,216,196	93.6	100.0	661	6,120,292	88.6	100.0

## (6)保証金額別

(単位：千円、%)

区分 項目	保証承諾						保証債務残高				代位弁済			
	当月中		当期中				当月末				当期中			
	件数	金額	件数	金額	前年比	構成比	件数	金額	前年比	構成比	件数	金額	前年比	構成比
1,000千円以下	17	16,270	108	93,230	109.4	0.1	870	435,652	83.7	0.2	31	17,554	57.9	0.3
2,000千円以下	37	65,390	318	553,958	90.1	0.8	1,959	2,144,376	90.6	0.9	60	78,894	88.9	1.3
3,000千円以下	45	127,774	387	1,084,866	102.3	1.6	2,279	4,009,312	93.3	1.6	70	142,191	68.3	2.3
5,000千円以下	88	393,480	789	3,516,521	109.5	5.2	3,585	10,627,826	99.2	4.2	117	400,137	96.2	6.5
10,000千円以下	127	1,057,292	1080	8,848,761	99.5	13.2	5,522	31,037,675	96.1	12.3	162	1,010,979	77.6	16.5
15,000千円以下	51	677,050	404	5,445,905	93.4	8.1	2,201	20,356,116	95.8	8.1	72	739,803	105.4	12.1
20,000千円以下	37	713,080	396	7,566,800	93.5	11.3	2,270	29,522,561	92.4	11.7	52	800,656	91.4	13.1
30,000千円以下	63	1,768,400	466	12,806,255	125.6	19.1	3,257	57,453,745	91.1	22.8	50	1,147,257	91.7	18.7
50,000千円以下	25	944,480	327	13,572,419	114.8	20.2	1,907	54,731,032	93.2	21.7	39	1,336,672	122.2	21.8
60,000千円以下	10	570,300	53	3,017,507	99.2	4.5	479	21,181,557	92.3	8.4	2	88,351	21.8	1.4
70,000千円以下	8	525,000	46	3,049,000	189.7	4.5	77	3,694,093	111.6	1.5	2	131,881	0.0	2.2
80,000千円以下	6	469,000	48	3,758,700	129.0	5.6	195	9,610,684	90.5	3.8	3	146,126	41.9	2.4
100,000千円以下	1	95,000	8	718,655	84.6	1.1	23	1,569,716	86.1	0.6	1	79,790	92.9	1.3
200,000千円以下	4	657,000	21	3,126,800	131.5	4.7	53	5,841,850	103.0	2.3	0	0	0.0	0.0
200,000千円超	0	0	0	0	0.0	0.0	0	0	0.0	0.0	0	0	0.0	0.0
合計	519	8,079,516	4,451	67,159,377	110.8	100.0	24,677	252,216,196	93.6	100.0	661	6,120,292	88.6	100.0
1件当たり保証金額		15,567		15,089										

## (7)協会保証制度別

(単位：千円、%)

区分 項目	保証承諾						保証債務残高				代位弁済			
	当月中		当期中				当月末				当期中			
	件数	金額	件数	金額	前年比	構成比	件数	金額	前年比	構成比	件数	金額	前年比	構成比
中小企業特定社債	0	0	2	200,000	0.0	0.7	11	642,400	94.0	1.1	0	0	0.0	0.0
流動性資産担保融資	0	0	9	760,000	98.3	2.7	8	630,400	96.6	1.1	0	0	0.0	0.0
東日本大震災復興緊急	0	0	0	0	0.0	0.0	1	1,960	24.7	0.0	0	0	0.0	0.0
経営力強化保証	0	0	0	0	0.0	0.0	4	46,610	26.0	0.1	0	0	0.0	0.0
景気対応緊急	0	0	0	0	0.0	0.0	27	558,122	68.3	1.0	1	63,218	1,082.9	4.1
改善サポート	0	0	0	0	0.0	0.0	13	394,876	89.6	0.7	1	8,211	186.2	0.5
支援創業関連保証	0	0	2	177,655	0.0	0.6	2	173,035	0.0	0.3	0	0	0.0	0.0
経営力向上関連保証	0	0	0	0	0.0	0.0	2	52,506	89.7	0.1	0	0	0.0	0.0
危機関連保証	0	0	0	0	0.0	0.0	58	2,210,620	77.1	3.9	1	67,207	123.1	4.4
自主廃業支援保証制度	0	0	1	10,000	33.3	0.0	0	0	0.0	0.0	0	0	0.0	0.0
事業承継サポート保証	0	0	0	0	0.0	0.0	2	73,546	87.7	0.1	0	0	0.0	0.0
財務要件型無保証人保証	3	306,800	37	1,585,600	212.8	5.7	40	1,234,148	156.8	2.2	0	0	0.0	0.0
地域経済牽引事業関連保証	0	0	1	70,000	0.0	0.3	1	66,664	0.0	0.1	0	0	0.0	0.0
先端設備等導入関連保証	0	0	0	0	0.0	0.0	1	51,129	85.2	0.1	0	0	0.0	0.0
国際物流拠点産業集積関連保証	0	0	0	0	0.0	0.0	1	29,904	87.5	0.1	0	0	0.0	0.0
スタートアップ創出促進保証	0	0	5	84,500	42.2	0.3	28	320,465	119.1	0.6	0	0	0.0	0.0
国補助選択型(一般)	0	0	13	275,500	73.7	1.0	26	452,842	171.1	0.8	0	0	0.0	0.0
協調支援特別保証	4	236,300	29	1,466,780	0.0	5.3	24	1,028,971	0.0	1.8	0	0	0.0	0.0
根保証	6	130,000	157	3,930,000	85.6	14.2	158	3,874,898	87.7	6.9	2	59,825	42.8	3.9
当座貸越	0	0	6	176,000	140.8	0.6	7	205,000	79.0	0.4	0	0	0.0	0.0
事業者カードローン	0	0	8	82,000	195.2	0.3	11	94,000	83.9	0.2	0	0	0.0	0.0
小口零細保証	0	0	1	2,000	6.2	0.0	21	71,656	83.2	0.1	0	0	0.0	0.0
創業関連保証	18	148,510	179	1,258,590	104.8	4.5	1,058	5,002,698	100.3	8.9	47	194,873	84.3	12.7
創業等関連保証	0	0	0	0	0.0	0.0	2	3,291	23.9	0.0	0	0	0.0	0.0
経営革新関連保証	0	0	0	0	0.0	0.0	3	22,077	60.3	0.0	0	0	0.0	0.0
求償権消滅保証	0	0	1	35,000	0.0	0.1	1	34,416	0.0	0.1	0	0	0.0	0.0
経営安定関連	0	0	0	0	0.0	0.0	44	772,065	60.8	1.4	3	49,892	20.5	3.3
借換	5	176,000	28	630,350	82.8	2.3	330	4,332,846	78.3	7.7	12	120,699	95.8	7.9
伴走支援型特別保証	0	0	0	0	0.0	0.0	44	912,659	87.1	1.6	4	59,961	0.0	3.9
一般	83	2,169,744	720	16,979,384	98.0	61.2	2,214	32,759,727	99.4	58.1	77	864,391	94.8	56.5
新1000保証	0	0	3	13,400	63.8	0.0	27	67,351	82.1	0.1	0	0	0.0	0.0
その他	0	0	0	0	0.0	0.0	1	4,630	100.0	0.0	0	0	0.0	0.0
おきなわ短期継続サポート保証	0	0	0	0	0.0	0.0	28	264,059	37.3	0.5	3	41,217	87.5	2.7
合計	119	3,167,354	1,202	27,736,759	103.6	100.0	4,198	56,389,570	96.0	100.0	151	1,529,494	86.4	100.0

## (8)県融資制度別

(単位：千円、%)

区分 項目	保証承諾						保証債務残高				代位弁済			
	当月中		当期中				当月末				当期中			
	件数	金額	件数	金額	前年比	構成比	件数	金額	前年比	構成比	件数	金額	前年比	構成比
短期運転資金	65	761,770	801	10,824,980	121.1	27.5	534	7,110,649	127.7	3.7	7	104,685	82.7	2.3
経営振興資金	79	1,244,920	654	9,594,810	147.1	24.4	1,766	17,336,311	143.3	9.0	31	247,227	102.1	5.5
組織強化育成資金	0	0	1	16,000	0.0	0.0	10	50,955	108.3	0.0	0	0	0.0	0.0
小規模企業対策資金	37	310,620	222	1,722,080	112.6	4.4	752	3,939,160	125.3	2.0	19	94,777	119.6	2.1
創業者支援資金	51	363,100	438	2,845,200	115.1	7.2	1,755	8,602,089	115.4	4.5	51	275,908	132.1	6.1
成長促進支援資金(ベンチャー)	0	0	7	103,000	153.0	0.3	40	279,405	121.0	0.1	0	0	0.0	0.0
企業立地推進貸付	0	0	0	0	0.0	0.0	3	185,182	96.5	0.1	0	0	0.0	0.0
中小企業セーフティネット	1	6,000	3	16,200	13.0	0.0	2,193	10,579,263	66.8	5.5	68	297,217	58.1	6.6
中小企業再生支援資金	3	98,000	42	996,295	137.0	2.5	218	5,584,534	100.2	2.9	5	149,959	59.4	3.3
雇用創出促進資金	5	75,330	53	1,256,730	281.8	3.2	151	2,240,094	154.8	1.2	4	58,259	148.4	1.3
オキナワ型産業振興	0	0	0	0	0.0	0.0	15	161,508	79.2	0.1	1	3,892	0.0	0.1
小口零細企業資金	89	478,000	578	3,047,031	126.2	7.7	1,699	6,439,229	127.3	3.3	31	148,564	149.9	3.3
新事業分野進出資金	4	59,200	18	169,100	48.9	0.4	137	1,229,617	92.4	0.6	9	62,105	247.5	1.4
円滑化借換	31	721,722	234	4,308,472	141.1	10.9	778	9,024,854	130.3	4.7	21	205,474	54.9	4.6
沖縄県コロナ対応資金	0	0	0	0	0.0	0.0	8,486	91,494,914	81.2	47.5	189	1,873,200	76.2	41.5
県新型コロナ併走型支援資金	0	0	0	0	0.0	0.0	348	5,190,148	85.4	2.7	16	214,179	125.0	4.8
県伴走支援型借換等対応資金	0	0	0	0	0.0	0.0	1,029	19,167,148	87.3	10.0	47	773,080	250.7	17.1
沖縄振興特措法関連資金	0	0	1	55,000	0.0	0.1	1	55,000	0.0	0.0	0	0	0.0	0.0
県経営者保証非提供促進(一般)	5	100,000	36	838,920	0.0	2.1	28	612,088	0.0	0.3	0	0	0.0	0.0
県緊急貸上げ支援資金	30	693,500	153	3,559,300	0.0	9.0	145	3,318,656	0.0	1.7	0	0	0.0	0.0
【 総合計 】	400	4,912,162	3,241	39,353,118	122.4	100.0	20,088	192,600,802	93.5	100.0	499	4,508,526	91.7	100.0

## (9)市町村別小口資金制度別

(単位：千円、%)

区分 項目	保証承諾						保証債務残高				代位弁済			
	当月中		当期中				当月末				当期中			
	件数	金額	件数	金額	前年比	構成比	件数	金額	前年比	構成比	件数	金額	前年比	構成比
那覇市小口	0	0	6	27,100	60.9	91.9	34	93,968	103.4	59.5	1	1,013	43.1	100.0
宜野湾市小口	0	0	0	0	0.0	0.0	1	84	12.5	0.1	0	0	0.0	0.0
石垣市小口	0	0	0	0	0.0	0.0	5	6,613	75.7	4.2	0	0	0.0	0.0
沖縄市小口	0	0	0	0	0.0	0.0	16	51,053	83.6	32.3	0	0	0.0	0.0
宮古島市小口	0	0	1	2,400	48.0	8.1	2	6,100	128.5	3.9	0	0	0.0	0.0
総合計	0	0	7	29,500	42.4	100.0	58	157,817	95.0	100.0	1	1,013	43.1	100.0

## (10)提携保証制度別

(単位：千円、%)

区分 項目	保証承諾						保証債務残高				代位弁済			
	当月中		当期中				当月末				当期中			
	件数	金額	件数	金額	前年比	構成比	件数	金額	前年比	構成比	件数	金額	前年比	構成比
順風満帆	0	0	0	0	0.0	0.0	103	765,726	63.2	25.0	4	18,823	26.8	31.8
ステップアップ8000	0	0	0	0	0.0	0.0	191	2,034,491	65.2	66.3	4	36,680	24.9	61.9
即銭力7	0	0	0	0	0.0	0.0	22	33,257	55.1	1.1	1	3,777	1,254.3	6.4
沖縄TKC会員税理士	0	0	1	40,000	0.0	100.0	11	214,847	71.0	7.0	0	0	0.0	0.0
クイックマン	0	0	0	0	0.0	0.0	0	0	0.0	0.0	0	0	0.0	0.0
ベストパートナーII	0	0	0	0	0.0	0.0	6	19,686	20.3	0.6	0	0	0.0	0.0
商工中金協調融資保証	0	0	0	0	0.0	0.0	0	0	0.0	0.0	0	0	0.0	0.0
合計	0	0	1	40,000	2.5	100.0	333	3,068,007	64.1	100.0	9	59,279	26.5	100.0

# 沖縄県信用保証協会 組織体制

令和8年4月1日

組 織 体 制				
担当部署		主な業務	T E L	F A X
	監査室	内部監査等	098-863-5077	098-863-6809
総務部	総務課	総務、経理、人事	098-863-5302	098-863-6805
	企画情報課	統計、広報、収支予算、システムに関する業務	098-863-5077	098-863-6809
業務部	保証課	個別金融相談及び保証審査、保証推進、保証審査業務に関する統括業務	098-863-5300	098-868-7320
	創業支援課	創業支援及び創業後のモニタリング、創業支援に関する個別金融相談及び保証審査	098-863-5303	098-868-7320
	保証事務課	保証申込受付、条件変更受付、保証書発行、保証料事務、貸付実行完済処理	098-863-5076	098-863-5308
経営支援部	経営支援課	経営支援、再生支援、保証後のモニタリング、経営支援・再生支援に関する個別金融相談及び保証審査、条件変更、期中支援、事故報告に関する業務	098-863-5310	098-863-5316
管理部	代位弁済課	代位弁済事務（利益喪失協議回答後）、信用保険業務、損失補償金請求及び受領（地公体、連合会）、責任共有負担金受領等	098-863-5301	098-863-5307
	管理課	求償権の保全、回収等	098-863-5301	098-863-5307



■所在地：那覇市前島3丁目1番20号

【総務部】 総務課 TEL(098)863-5302 FAX(098)863-6805  
企画情報課 TEL(098)863-5077 FAX(098)863-6809  
【業務部】 保証第一課 TEL(098)863-5300 FAX(098)868-7320  
保証第二課 TEL(098)863-5300 FAX(098)868-7320  
創業支援課 TEL(098)863-5303 FAX(098)868-7320  
保証事務課 TEL(098)863-5076 FAX(098)863-5308  
【経営支援部】 経営支援課 TEL(098)863-5310 FAX(098)863-5316  
【管理部】 代位弁済課 TEL(098)863-5301 FAX(098)863-5307  
管理課 TEL(098)863-5301 FAX(098)863-5307

当協会ホームページアドレス <https://www.okinawa-cgc.or.jp/>



植物油インキを使用して印刷しています。