

2017 March

3月

# MONTHLY REPORT

保証月報



沖縄県信用保証協会  
Okinawa Credit Guarantee Corporation

## 《 目 次 》

事業概況 1

業務概況推移 2

### 保証状況

(1) 業種別 3

(2) 市町村別 4

(3) 期間別 5

(4) 金融機関別 5

(5) 資金使途別 5

(6) 保証金額別 6

(7) 協会保証制度別 6

(8) 県融資制度別 7

(9) 市町村別小口資金制度別 7

(10) 提携保証制度別 7

お知らせ 8

\*\*\* 月報をご覧くださいに当たってのご注意 \*\*\*

◎ 四捨五入の為に個々の金額の合計が合計の金額にならない場合や、構成比の合計が100.00%とならない事があります。

### 表紙の写真 国頭郡本部町 八重岳桜の森公園の桜

毎年 1 月中旬から 2 月上旬まで本部八重岳桜まつりが開催されます。

沖縄の桜は、寒緋桜という種類で、ソメイヨシノよりも濃いピンク色をしているのが特徴です。

■写真提供 一般財団法人沖縄観光コンベンションビューロー

### 保証月報

平成 29 年 4 月発行

発行 沖縄県信用保証協会

# 事業概況

(平成29年3月)

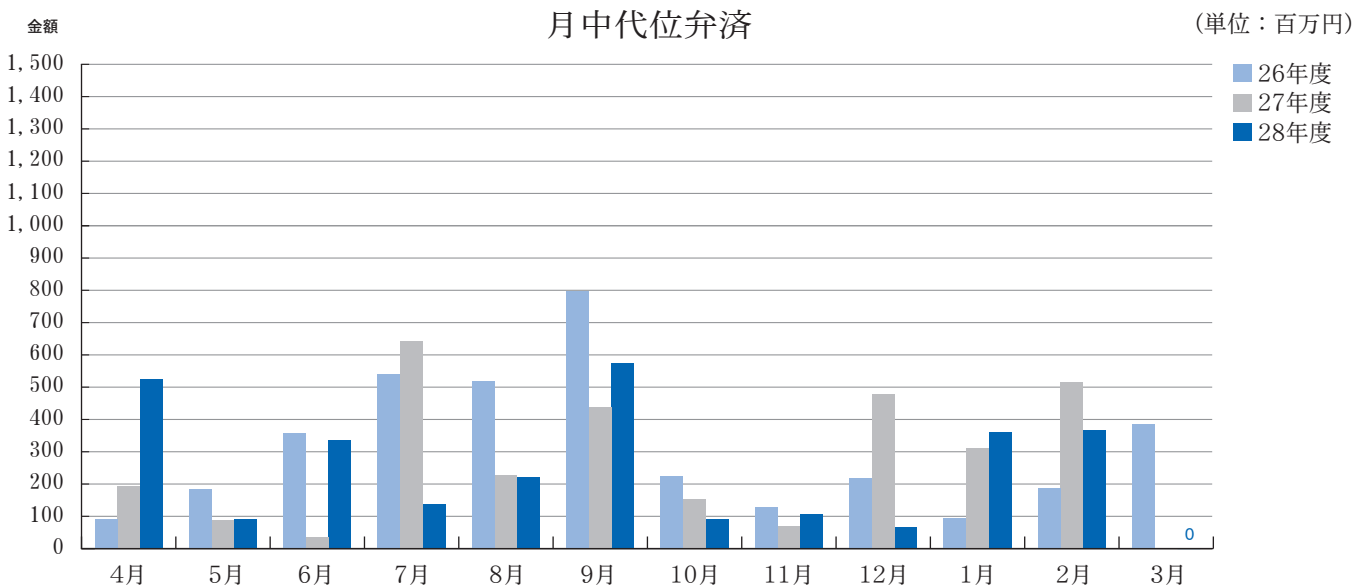
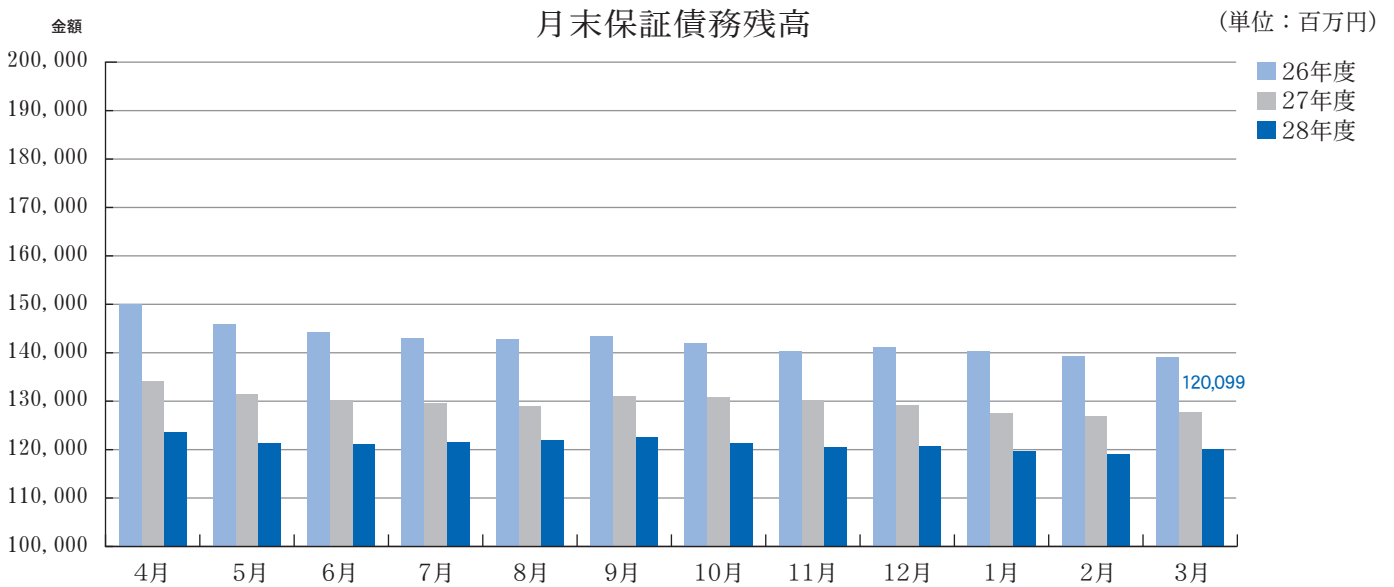
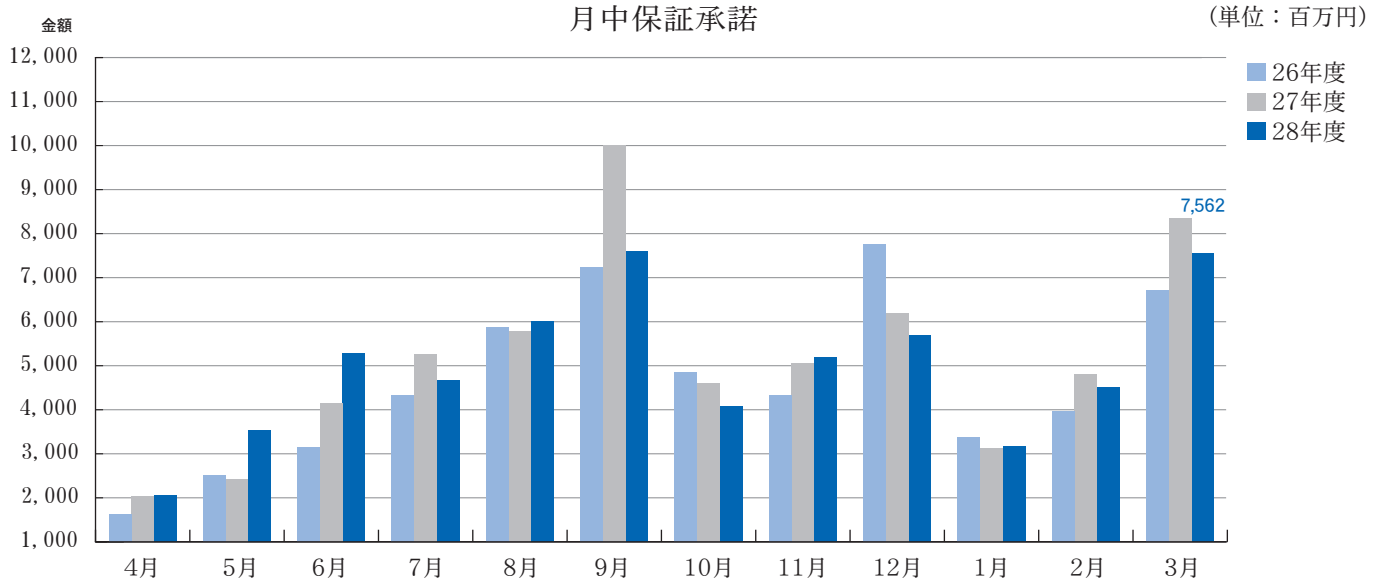
(単位：千円)

項目			当 月 中				当 年 度 中				
			件数	金 額	前 年 比		件数	金 額	前 年 比		
件数	金額	件数			金額						
保証申込	期首繰越	01					26	482,784	66.7	88.0	
	当年度中	02	322	7,385,446	84.1	91.8	3,336	62,471,364	98.3	96.0	
拒絶		03	0	0	0.0	0.0	0	0	0.0	0.0	
申込取消		04	10	72,700	111.1	46.9	132	1,798,374	93.6	98.2	
査定減額		05		110,600		75.8		981,185		62.3	
調査中		06					35	819,306	134.6	169.7	
保証承諾	期首繰越	07					11,837	130,093,298	90.8	92.5	
	当年度中	08	331	7,561,690	81.1	90.7	3,195	59,355,283	97.9	96.1	
保証後取消		09	7	113,600	140.0	212.3	51	1,006,100	134.2	122.6	
貸付実行		10	320	6,985,374	85.1	95.8	3,157	58,637,178	98.0	97.5	
償還		11	395	6,036,026	91.2	95.3	3,691	63,546,002	89.8	93.0	
貸付報告未着		12					83	1,965,300	86.5	87.2	
保証債務残高		13					10,939	120,098,971	93.2	93.9	
代位弁済	当年度中	元金	14	0	0	0.0	0.0	268	2,832,209	83.5	91.0
		利息	15		0		0.0		46,815		111.9
		合計	16	0	0	0.0	0.0	268	2,879,024	83.5	91.3
回収		17		83,929		142.5		168,203		107.3	
求償権残高		18						734,455		86.0	

当期：01+02=03+04+05+06+08

07+08=09+11+12+13+14

# 業務概況推移 (平成29年3月)





## (2)市町村別

(単位：千円、%)

区分 項目	保 証 承 諾						保 証 債 務 残 高				代 位 弁 済			
	当 月 中		当 期 中				当 月 末				当 期 中			
	件数	金 額	件数	金 額	前年比	構成比	件数	金 額	前年比	構成比	件数	金 額	前年比	構成比
那覇市	105	2,177,890	870	15,592,845	89.4	26.3	3,035	32,582,853	93.7	27.1	94	871,224	65.5	30.3
宜野湾市	14	378,500	197	3,662,680	102.1	6.2	754	7,560,196	94.9	6.3	18	214,128	142.7	7.4
石垣市	13	213,600	152	2,829,960	101.2	4.8	495	5,371,504	93.4	4.5	8	176,279	596.4	6.1
浦添市	33	960,400	319	7,452,123	95.2	12.6	1,083	14,142,900	93.0	11.8	18	183,951	55.4	6.4
名護市	10	108,370	126	1,937,780	86.5	3.3	377	3,779,940	90.5	3.1	5	37,443	15.9	1.3
糸満市	14	305,150	122	2,369,758	154.8	4.0	382	4,307,262	104.2	3.6	13	221,987	166.5	7.7
沖繩市	30	630,700	243	5,069,157	96.6	8.5	896	9,800,008	95.1	8.2	19	243,281	210.2	8.5
豊見城市	6	80,500	132	2,306,584	91.1	3.9	457	5,201,571	97.0	4.3	7	25,455	16.4	0.9
うるま市	25	720,300	214	3,795,870	111.9	6.4	717	7,296,949	94.3	6.1	32	291,702	169.2	10.1
宮古島市	9	183,680	121	1,633,970	84.5	2.8	313	3,124,742	96.0	2.6	4	40,046	1,972.0	1.4
南城市	5	47,000	58	884,600	83.7	1.5	194	2,336,928	92.8	1.9	6	45,613	0.0	1.6
国頭郡 国頭村	0	0	3	28,000	18.8	0.0	20	109,012	46.3	0.1	0	0	0.0	0.0
国頭郡 大宜味村	0	0	18	313,640	149.8	0.5	39	473,732	121.3	0.4	0	0	0.0	0.0
国頭郡 東村	0	0	1	1,800	3.8	0.0	9	84,683	82.0	0.1	0	0	0.0	0.0
国頭郡 今帰仁村	4	22,900	23	302,400	61.7	0.5	60	541,568	93.8	0.5	1	2,592	0.0	0.1
国頭郡 本部町	0	0	22	390,850	54.6	0.7	126	1,286,912	82.7	1.1	5	46,195	0.0	1.6
国頭郡 恩納村	4	51,900	21	343,100	127.5	0.6	93	903,039	92.2	0.8	1	3,847	17.0	0.1
国頭郡 宜野座村	0	0	18	296,500	100.7	0.5	45	452,115	96.0	0.4	1	3,036	0.0	0.1
国頭郡 金武町	4	177,000	26	524,800	86.1	0.9	60	691,010	107.9	0.6	2	5,199	0.0	0.2
国頭郡 伊江村	1	20,000	11	148,900	125.1	0.3	30	242,338	134.0	0.2	0	0	0.0	0.0
中頭郡 読谷村	7	118,000	44	864,800	98.7	1.5	208	1,638,206	90.2	1.4	2	6,952	206.9	0.2
中頭郡 嘉手納町	4	195,000	19	581,500	108.6	1.0	69	957,770	80.7	0.8	1	33,751	78.3	1.2
中頭郡 北谷町	8	352,700	56	1,552,820	122.8	2.6	250	3,054,423	103.5	2.5	2	7,522	27.3	0.3
中頭郡 北中城村	1	5,000	22	393,900	56.7	0.7	119	1,411,798	93.5	1.2	2	14,915	283.3	0.5
中頭郡 中城村	6	219,500	58	1,224,514	77.5	2.1	163	2,453,488	100.0	2.0	2	46,837	249.9	1.6
中頭郡 西原町	8	118,300	79	1,063,750	105.3	1.8	301	3,179,075	81.6	2.6	4	68,939	55.3	2.4
島尻郡 与那原町	7	106,500	41	666,380	111.6	1.1	116	1,322,165	102.9	1.1	2	3,360	20.8	0.1
島尻郡 南風原町	7	249,800	73	1,172,722	142.8	2.0	244	2,610,215	95.0	2.2	6	35,093	39.1	1.2
島尻郡 渡嘉敷村	1	10,000	1	10,000	0.0	0.0	9	81,146	98.1	0.1	0	0	0.0	0.0
島尻郡 座間味村	0	0	1	20,000	27.0	0.0	14	132,415	83.4	0.1	0	0	0.0	0.0
島尻郡 南大東村	0	0	4	152,000	74.2	0.3	5	132,608	68.1	0.1	0	0	0.0	0.0
島尻郡 北大東村	0	0	0	0	0.0	0.0	0	0	0.0	0.0	0	0	0.0	0.0
島尻郡 伊平屋村	1	20,000	4	53,000	91.1	0.1	9	78,546	88.4	0.1	0	0	0.0	0.0
島尻郡 伊是名村	0	0	2	27,000	59.3	0.0	3	12,190	34.8	0.0	0	0	0.0	0.0
島尻郡 久米島町	0	0	40	663,580	103.5	1.1	79	923,730	82.2	0.8	7	209,297	6,084.2	7.3
島尻郡 八重瀬町	4	89,000	41	640,500	114.6	1.1	134	1,204,318	98.4	1.0	5	29,480	108.0	1.0
宮古郡 多良間村	0	0	1	10,000	52.6	0.0	1	5,700	32.6	0.0	0	0	0.0	0.0
八重山郡 竹富町	0	0	8	168,500	156.0	0.3	24	316,734	90.6	0.3	0	0	0.0	0.0
八重山郡 与那国町	0	0	4	205,000	120.6	0.3	5	285,179	76.7	0.2	1	10,899	0.0	0.4
県外	0	0	0	0	0.0	0.0	1	10,004	77.8	0.0	0	0	0.0	0.0
合 計	331	7,561,690	3,195	59,355,283	96.1	100.0	10,939	120,098,971	93.9	100.0	268	2,879,024	91.3	100.0

## (3)期間別

(単位：千円、%)

区分 項目	保 証 承 諾						保 証 債 務 残 高				代 位 弁 済			
	当 月 中		当 期 中				当 月 末				当 期 中			
	件数	金 額	件数	金 額	前年比	構成比	件数	金 額	前年比	構成比	件数	金 額	前年比	構成比
3 ヶ月以内	36	631,160	159	2,787,907	77.4	4.7	63	1,051,911	77.9	0.9	0	0	0.0	0.0
3ヶ月超6ヶ月以内	22	598,000	491	8,067,318	95.5	13.6	253	3,830,635	91.9	3.2	6	128,758	177.3	4.5
6ヶ月超1年以内	38	1,231,500	706	16,310,845	88.5	27.5	665	13,867,468	88.2	11.5	11	210,796	66.0	7.3
1年超2年以内	7	256,200	45	981,000	104.2	1.7	80	1,537,859	107.6	1.3	0	0	0.0	0.0
2年超3年以内	3	25,000	54	517,477	159.7	0.9	114	795,591	139.3	0.7	1	2,391	0.0	0.1
3年超4年以内	2	34,000	17	152,752	78.7	0.3	78	366,774	91.5	0.3	0	0	0.0	0.0
4年超5年以内	36	509,800	334	3,878,863	101.8	6.5	1,245	8,341,848	104.4	6.9	26	170,145	131.3	5.9
5年超7年以内	81	1,511,950	638	8,426,005	118.1	14.2	3,136	21,193,981	98.7	17.6	103	593,446	92.1	20.6
7年超10年以内	102	2,582,080	725	16,895,216	97.0	28.5	5,184	64,393,086	91.3	53.6	120	1,709,496	95.8	59.4
10年超	4	182,000	26	1,337,900	93.5	2.3	121	4,719,817	112.1	3.9	1	63,991	38.9	2.2
合 計	331	7,561,690	3,195	59,355,283	96.1	100.0	10,939	120,098,971	93.9	100.0	268	2,879,024	91.3	100.0
平均保証期間		58.69ヵ月		48.6ヵ月										

## (4)金融機関別

(単位：千円、%)

区分 項目	保 証 承 諾						保 証 債 務 残 高				代 位 弁 済			
	当 月 中		当 期 中				当 月 末				当 期 中			
	件数	金 額	件数	金 額	前年比	構成比	件数	金 額	前年比	構成比	件数	金 額	前年比	構成比
みずほ銀行	6	338,000	22	784,500	177.1	1.3	88	2,342,754	95.4	2.0	1	31,592	0.0	1.1
三菱東京UFJ銀行	5	115,000	27	780,658	197.2	1.3	46	1,164,728	156.3	1.0	0	0	0.0	0.0
鹿児島銀行	1	10,000	12	225,500	593.4	0.4	15	242,532	704.2	0.2	0	0	0.0	0.0
琉球銀行	120	1,979,890	1,296	21,410,092	93.1	36.1	4,104	40,748,341	91.3	33.9	85	966,660	86.9	33.6
沖縄銀行	153	4,386,800	1,165	25,255,629	95.5	42.5	4,033	52,667,469	95.2	43.9	116	1,346,073	115.5	46.8
沖縄海邦銀行	35	475,600	557	9,153,430	97.3	15.4	2,094	17,783,199	92.6	14.8	47	362,275	87.7	12.6
信金中央金庫	0	0	0	0	0.0	0.0	1	2,560	81.6	0.0	0	0	0.0	0.0
コザ信用金庫	4	50,000	79	954,480	71.4	1.6	441	3,126,208	89.0	2.6	19	172,423	78.8	6.0
商工組合中央金庫	7	206,400	34	776,324	114.7	1.3	108	1,953,282	105.6	1.6	0	0	0.0	0.0
沖縄県農業協同組合	0	0	3	14,670	489.0	0.0	8	60,862	95.2	0.1	0	0	0.0	0.0
沖縄県信漁連	0	0	0	0	0.0	0.0	0	0	0.0	0.0	0	0	0.0	0.0
沖縄振興開発金融公庫	0	0	0	0	0.0	0.0	1	7,035	80.3	0.0	0	0	0.0	0.0
おきなわ中小企業再生	0	0	0	0	0.0	0.0	0	0	0.0	0.0	0	0	0.0	0.0
合 計	331	7,561,690	3,195	59,355,283	96.1	100.0	10,939	120,098,971	93.9	100.0	268	2,879,024	91.3	100.0

## (5)資金使途別

(単位：千円、%)

区分 項目	保 証 承 諾						保 証 債 務 残 高				代 位 弁 済			
	当 月 中		当 期 中				当 月 末				当 期 中			
	件数	金 額	件数	金 額	前年比	構成比	件数	金 額	前年比	構成比	件数	金 額	前年比	構成比
運 転 資 金	259	6,357,740	2,428	49,894,525	94.8	84.1	7,215	89,921,603	92.8	74.9	146	1,862,934	90.8	64.7
設 備 資 金	22	499,150	226	3,179,311	136.2	5.4	1,071	8,987,315	103.4	7.5	29	273,256	78.8	9.5
運 転・設 備 資 金	50	704,800	541	6,281,447	92.5	10.6	2,653	21,190,053	95.3	17.6	93	742,833	98.4	25.8
合 計	331	7,561,690	3,195	59,355,283	96.1	100.0	10,939	120,098,971	93.9	100.0	268	2,879,024	91.3	100.0

## (6)保証金額別

(単位：千円、%)

区分 項目	保 証 承 諾						保 証 債 務 残 高				代 位 弁 済			
	当 月 中		当 期 中				当 月 末				当 期 中			
	件数	金 額	件数	金 額	前年比	構成比	件数	金 額	前年比	構成比	件数	金 額	前年比	構成比
1,000千円以下	4	3,920	25	23,070	81.4	0.0	157	60,359	74.3	0.1	3	1,932	54.9	0.1
2,000千円以下	7	11,570	116	202,702	94.5	0.3	638	513,368	82.8	0.4	11	12,042	50.7	0.4
3,000千円以下	21	58,800	221	625,254	110.0	1.1	932	1,378,959	92.3	1.1	29	58,011	110.3	2.0
5,000千円以下	31	144,950	452	2,041,030	107.9	3.4	1,725	4,218,058	93.3	3.5	44	125,626	73.2	4.4
10,000千円以下	73	640,130	758	6,424,578	97.0	10.8	2,669	13,137,018	92.9	10.9	89	493,960	91.3	17.2
15,000千円以下	40	545,440	375	5,055,332	94.2	8.5	1,180	10,058,846	95.6	8.4	16	168,003	67.6	5.8
40,000千円以下	104	2,739,780	913	23,797,257	95.5	40.1	2,589	44,101,611	92.8	36.7	57	1,107,187	95.1	38.5
50,000千円以下	16	771,600	144	6,886,892	107.8	11.6	395	12,747,628	97.9	10.6	3	89,782	66.5	3.1
60,000千円以下	8	467,500	47	2,676,058	77.7	4.5	181	6,838,798	95.4	5.7	7	303,518	149.5	10.5
70,000千円以下	8	530,000	46	3,072,300	144.5	5.2	110	5,152,597	99.1	4.3	4	188,133	152.9	6.5
80,000千円以下	14	1,120,000	77	6,096,510	92.4	10.3	267	13,425,944	93.3	11.2	2	136,798	89.5	4.8
100,000千円以下	4	388,000	12	1,154,500	133.8	1.9	38	2,556,165	108.2	2.1	1	31,655	0.0	1.1
200,000千円以下	1	140,000	9	1,299,800	48.0	2.2	58	5,909,619	87.0	4.9	2	162,377	48.4	5.6
合 計	331	7,561,690	3,195	59,355,283	96.1	100.0	10,939	120,098,971	93.9	100.0	268	2,879,024	91.3	100.0
1件当たり保証金額		22,845		18,578										

## (7)協会保証制度別

(単位：千円、%)

区分 項目	保 証 承 諾						保 証 債 務 残 高				代 位 弁 済			
	当 月 中		当 期 中				当 月 末				当 期 中			
	件数	金 額	件数	金 額	前年比	構成比	件数	金 額	前年比	構成比	件数	金 額	前年比	構成比
一 般	64	1,736,100	593	10,844,431	93.2	39.1	1,992	20,730,252	97.8	30.8	61	558,209	66.0	27.3
長期経営資金	0	0	0	0	0.0	0.0	2	26,617	16.3	0.0	1	63,991	0.0	3.1
小口零細	0	0	4	19,500	177.3	0.1	9	42,002	144.4	0.1	0	0	0.0	0.0
根 保 証	7	120,000	330	7,627,700	89.4	27.5	318	7,295,974	85.9	10.8	2	70,729	176.3	3.5
当座貸越	0	0	6	330,000	314.3	1.2	14	447,506	96.3	0.7	0	0	0.0	0.0
事業者カードローン	2	25,000	16	104,000	77.0	0.4	34	237,908	111.7	0.4	0	0	0.0	0.0
創業等関連保証	0	0	0	0	0.0	0.0	11	54,764	76.7	0.1	1	3,942	0.0	0.2
中小企業特定社債	2	128,000	5	328,000	91.1	1.2	25	1,409,440	107.9	2.1	0	0	0.0	0.0
流動資産担保融資	0	0	6	520,800	72.7	1.9	7	543,078	87.7	0.8	0	0	0.0	0.0
経営革新関連	0	0	0	0	0.0	0.0	2	18,286	271.6	0.0	0	0	0.0	0.0
経営安定関連	0	0	2	43,000	430.0	0.2	51	430,295	63.0	0.6	2	53,790	668.9	2.6
景気対応緊急	0	0	0	0	0.0	0.0	2,045	11,624,390	64.0	17.2	55	662,154	173.7	32.4
金融環境変化	0	0	0	0	0.0	0.0	6	22,155	76.1	0.0	0	0	0.0	0.0
借 換	27	1,097,400	196	6,895,121	133.6	24.8	1,057	20,308,983	95.7	30.1	22	297,917	40.1	14.6
新 1 0 0 0	3	24,500	25	137,000	104.7	0.5	169	399,715	80.1	0.6	7	27,143	110.0	1.3
東日本大震災復興緊急	0	0	0	0	0.0	0.0	25	452,487	60.2	0.7	1	55,489	0.0	2.7
経営力強化	1	40,000	5	247,000	33.2	0.9	51	1,836,764	94.0	2.7	7	248,761	813.4	12.2
求償権消滅保証	0	0	1	32,060	0.0	0.1	2	46,483	264.1	0.1	0	0	0.0	0.0
改善サポート1	0	0	6	461,831	69.1	1.7	23	1,243,087	138.4	1.8	0	0	0.0	0.0
創業関連保証	1	10,000	29	177,500	272.1	0.6	41	217,152	355.5	0.3	0	0	0.0	0.0
そ の 他	0	0	0	0	0.0	0.0	1	7,035	80.3	0.0	0	0	0.0	0.0
総 合 計	107	3,181,000	1,224	27,767,943	98.0	100.0	5,885	67,394,373	87.7	100.0	159	2,042,124	98.5	100.0



## (8)県融資制度別

(単位：千円、%)

区分 項目	保証承諾						保証債務残高				代位弁済			
	当月中		当期中				当月末				当期中			
	件数	金額	件数	金額	前年比	構成比	件数	金額	前年比	構成比	件数	金額	前年比	構成比
短期運転資金	24	280,390	293	3,803,837	93.5	33.8	183	1,871,691	90.2	8.2	3	60,716	156.4	11.7
経営振興資金	18	140,000	143	1,621,750	99.8	14.4	436	3,517,208	120.7	15.4	14	117,839	101.5	22.6
組織強化育成資金	0	0	3	52,800	101.5	0.5	12	119,801	139.7	0.5	0	0	0.0	0.0
小規模企業対策資金	3	16,000	75	439,800	200.0	3.9	374	1,040,961	101.7	4.6	18	60,903	85.6	11.7
体質強化資金	0	0	0	0	0.0	0.0	1	1,427	72.8	0.0	0	0	0.0	0.0
創業者支援資金	4	26,850	47	211,373	164.0	1.9	291	672,140	82.5	2.9	10	33,436	62.2	6.4
観光リゾート振興資金	0	0	0	0	0.0	0.0	0	0	0.0	0.0	0	0	0.0	0.0
ベンチャー支援資金	0	0	10	127,400	579.1	1.1	17	175,277	212.9	0.8	0	0	0.0	0.0
企業立地推進貸付	0	0	0	0	0.0	0.0	2	151,928	95.5	0.7	0	0	0.0	0.0
中小企業セーフティネット	0	0	7	128,500	125.7	1.1	93	416,896	80.8	1.8	7	31,061	115.2	6.0
中小企業再生支援資金	6	257,000	38	1,476,170	146.6	13.1	72	2,392,726	175.4	10.5	1	30,510	0.0	5.9
雇用創出促進資金	1	17,000	16	254,200	74.4	2.3	78	836,651	106.2	3.7	2	12,214	19.9	2.3
オキナワ型産業振興	0	0	1	10,000	333.3	0.1	3	23,768	74.6	0.1	1	15,080	0.0	2.9
小口零細企業資金	5	16,200	112	553,800	126.1	4.9	376	1,181,015	123.5	5.2	5	13,290	43.7	2.6
新事業分野進出資金	0	0	8	117,800	1,024.3	1.0	27	210,943	149.4	0.9	0	0	0.0	0.0
原油・原材料高騰対策	0	0	0	0	0.0	0.0	16	37,703	23.1	0.2	2	34,541	156.3	6.6
円滑化借換	17	250,500	166	2,464,500	65.8	21.9	830	10,219,517	96.1	44.7	11	111,272	143.9	21.4
【総合計】	78	1,003,940	919	11,261,930	95.7	100.0	2,811	22,869,649	105.1	100.0	74	520,863	96.6	100.0

## (9)市町村別小口資金制度別

(単位：千円、%)

区分 項目	保証承諾						保証債務残高				代位弁済			
	当月中		当期中				当月末				当期中			
	件数	金額	件数	金額	前年比	構成比	件数	金額	前年比	構成比	件数	金額	前年比	構成比
那覇市小口	0	0	16	51,330	207.0	40.8	70	116,753	89.2	39.2	5	11,365	85.6	45.7
宜野湾市小口	0	0	6	29,900	103.1	23.7	19	52,894	114.4	17.7	1	7,511	0.0	30.2
石垣市小口	0	0	0	0	0.0	0.0	2	5,619	78.1	1.9	0	0	0.0	0.0
浦添市小口	0	0	0	0	0.0	0.0	11	16,052	57.8	5.4	0	0	0.0	0.0
名護市小口	0	0	0	0	0.0	0.0	0	0	0.0	0.0	0	0	0.0	0.0
糸満市小口	0	0	0	0	0.0	0.0	0	0	0.0	0.0	0	0	0.0	0.0
沖縄市小口	1	10,000	6	42,700	174.3	33.9	40	103,111	101.9	34.6	1	2,099	78.6	8.4
宮古島市小口	0	0	1	2,000	0.0	1.6	2	2,070	138.5	0.7	0	0	0.0	0.0
豊見城市小口	0	0	0	0	0.0	0.0	1	1,520	23.1	0.5	1	3,880	0.0	15.6
総合計	1	10,000	29	125,930	154.9	100.0	145	298,020	92.8	100.0	8	24,854	155.9	100.0

## (10)提携保証制度別

(単位：千円、%)

区分 項目	保証承諾						保証債務残高				代位弁済			
	当月中		当期中				当月末				当期中			
	件数	金額	件数	金額	前年比	構成比	件数	金額	前年比	構成比	件数	金額	前年比	構成比
スーパーハ〜リ〜	0	0	0	0	0.0	0.0	1	69	20.9	0.0	0	0	0.0	0.0
順風満帆	70	1,378,450	577	10,170,800	92.3	50.4	942	11,717,304	102.9	39.7	4	40,637	20.8	14.0
速マル	0	0	0	0	0.0	0.0	22	11,671	40.8	0.0	0	0	0.0	0.0
クイックマン	0	0	0	0	0.0	0.0	1	4,644	89.6	0.0	0	0	0.0	0.0
ステップアップ8000	59	1,793,300	303	8,658,400	104.5	42.9	783	14,962,076	106.4	50.7	14	194,085	94.0	66.7
即銭力7	14	93,000	101	642,980	101.0	3.2	207	891,973	109.9	3.0	7	33,170	345.0	11.4
沖銀TKC会員税理士	1	80,000	9	224,800	26.9	1.1	62	1,412,983	83.7	4.8	2	23,290	28.0	8.0
ベストパートナーⅡ	1	22,000	31	487,500	61.1	2.4	78	523,463	55.4	1.8	0	0	0.0	0.0
商工中金協調融資保証	0	0	2	15,000	0.0	0.1	2	12,746	0.0	0.0	0	0	0.0	0.0
合計	145	3,366,750	1,023	20,199,480	93.7	100.0	2,098	29,536,928	102.1	100.0	27	291,182	55.2	100.0

## 平成29年度県融資制度の主な改正概要について

(平成29年4月申込分より)

### (1) 融資利率変更

資金名	H28金利	H29金利	差
経営振興資金	2.20%	2.15%	-0.05%
小規模企業対策資金・一般(商工会指導)	1.90%	1.70%	-0.20%
小規模企業対策資金・特別(商工会指導)	1.85%	1.65%	-0.20%
創業者支援資金	1.95%	1.90%	-0.05%
産業振興資金・オキナワ型産業振興	1.95%	1.85%	-0.10%
産業振興資金・企業立地推進	1.95%	1.90%	-0.05%
中小企業セーフティネット資金・知事認定災害	1.50%	1.10%	-0.40%
中小企業セーフティネット資金・SN4号災害	1.50%	1.00%	-0.50%
資金繰り円滑化借換資金	2.60%	2.35%	-0.25%

### (2) 保証料率変更

#### 【小規模企業対策資金・一般】

区分	①	②	③	④	⑤	⑥	⑦	⑧	⑨
H28	1.00%	0.95%	0.90%	0.85%	0.80%	0.75%	0.70%	0.60%	0.45%
H29	0.80%	0.75%	0.70%	0.65%	0.60%	0.55%	0.50%	0.45%	0.40%
差	-0.20%	-0.20%	-0.20%	-0.20%	-0.20%	-0.20%	-0.20%	-0.15%	-0.05%

#### 【中小企業セーフティネット保証・一般】

区分	①	②	③	④	⑤	⑥	⑦	⑧	⑨
H28	1.00%	0.95%	0.90%	0.85%	0.80%	0.75%	0.70%	0.60%	0.45%
H29	0.80%	0.75%	0.70%	0.65%	0.60%	0.55%	0.50%	0.45%	0.40%
差	-0.20%	-0.20%	-0.20%	-0.20%	-0.20%	-0.20%	-0.20%	-0.15%	-0.05%

【中小企業セーフティネット保証・知事認定災害】

区分	①	②	③	④	⑤	⑥	⑦	⑧	⑨
H28	0.90%	0.85%	0.75%	0.65%	0.55%	0.50%	0.40%	0.30%	0.25%
H29	0.00%								
差	-0.90%	-0.85%	-0.75%	-0.65%	-0.55%	-0.50%	-0.40%	-0.30%	-0.25%

【中小企業セーフティネット保証・SN4号災害】

区分	①	②	③	④	⑤	⑥	⑦	⑧	⑨
H28	0.40%								
H29	0.00%								
差	-0.40%								

【産業振興資金・オキナワ型産業振興】

区分	①	②	③	④	⑤	⑥	⑦	⑧	⑨
H28	1.00%	0.95%	0.90%	0.85%	0.80%	0.75%	0.70%	0.60%	0.45%
H29	0.80%	0.75%	0.70%	0.65%	0.60%	0.55%	0.50%	0.45%	0.40%
差	-0.20%	-0.20%	-0.20%	-0.20%	-0.20%	-0.20%	-0.20%	-0.15%	-0.05%

【産業振興資金・企業立地推進】

区分	①	②	③	④	⑤	⑥	⑦	⑧	⑨
H28	0.90%	0.85%	0.75%	0.65%	0.55%	0.50%	0.40%	0.30%	0.25%
H29	0.70%	0.65%	0.60%	0.55%	0.50%	0.45%	0.40%	0.30%	0.25%
差	-0.20%	-0.20%	-0.15%	-0.10%	-0.05%	-0.05%	0.00%	0.00%	0.00%

【ベンチャー支援資金】

区分	①	②	③	④	⑤	⑥	⑦	⑧	⑨
H28	0.95%	0.90%	0.85%	0.80%	0.75%	0.70%	0.65%	0.60%	0.45%
H29	0.75%	0.70%	0.65%	0.60%	0.55%	0.50%	0.45%	0.40%	0.35%
差	-0.20%	-0.20%	-0.20%	-0.20%	-0.20%	-0.20%	-0.20%	-0.20%	-0.10%

※上記の保証料区分は、利用企業の貸借対照表、損益計算書、その他経営に関する情報に基づき、当協会にて決定されます。

(3) 資金繰り円滑化借換資金（一般）の融資対象の緩和

これまで条件とされていた「4分の1以上の償還」がなくても、融資対象となります。

【融資対象】

H28年度まで	4分の1以上償還した沖縄県信用保証協会の保証付融資を借り換える場合
H29年度以降	沖縄県信用保証協会の保証付融資を借り換える場合

(4) 小規模企業対策資金の申込先の見直し

これまで、商工会、商工会議所等の斡旋申込が必要となっていましたが、直接金融機関への申込もできるようになります。

※ただし、商工会、商工会議所の経営指導を受けた場合は、通常より融資利率が0.2%引き下げられます。

(5) 取扱金融機関の追加

これまで、取扱金融機関は、琉球銀行、沖縄銀行、沖縄海邦銀行、コザ信用金庫、商工組合中央金庫、沖縄県農協協同組合（JA おきなわ）の6機関でしたが、みずほ銀行と鹿児島銀行が新たに加わります。

※ 沖縄県融資制度の詳細については、パンフレット及びホームページでご確認下さい。その他、融資制度に関するご質問については、下記窓口までお願いします。

お問合せ先 保証 1・2 課 TEL：098-863-5300

## NPO法人の保証取扱いについて

中小企業信用保険法が改正され、平成27年10月1日付施行されたことに伴い、特定非営利法人（NPO法人）に関する信用保証の取扱を開始しました。

### 【対象】 次の規模要件を満たすNPO法人

(1) 従業員（雇用契約関係が無いボランティア等は従業員に含まれません）

製造業 300人以下

卸売業・サービス業 100人以下

小売業（飲食業を含む） 50人以下

(2) 資本金：規模要件なし。（NPO法人には資本金の概念がありません）

(3) 業種：特定非営利活動に係る事業またはその他の事業および法人税法に基づく収益事業、または非収益事業にかかわらず、保証対象業種を営んでいることが必要です。業種判定については、収益形態（事業型収益、寄付金等収入）を問わず、具体的な事業や活動項目に着目し、日本産業分類に基づいて判定します。

### 【必要添付書類】

・通常の中小企業者（会社・個人等）の場合に加えて、事業報告書等※を要する。

※事業報告書等：特定非営利活動促進法第28条に規定する次の書類

「事業報告書」

「計算書類（活動計算書及び貸借対照表）及び財産目録」

活動計算書及び貸借対照表等の計算書類については、複式簿記を基本とする「NPO法人会計基準」（NPO法人会計基準協議会公表）に準拠したものであることが望ましい。

「年間役員名簿」

「社員のうち十人以上の者の氏名及び住所を記載した書面」

※ 業種の判定や財務内容の登録及び保証料算定に時間を要する可能性があるため、事前相談形式による申し込みを推奨します。

※ 信用保証料の会計要領割引は対象外となります。

お問合せ先 保証1・2課 TEL：098-863-5300

## 経営改善計画策定費用を協会が負担します

当協会では、国の補助金事業を活用し、経営改善に意欲のある中小企業者に対して、中小企業診断士を派遣し、経営診断・経営改善計画策定支援を行っています。

中小企業診断士の派遣並びに経営改善計画策定費用については、保証協会が負担します。

### 【支援内容】

- ①中小企業診断士による経営診断
- ②中小企業診断士による経営改善計画策定費用

### 【要件】

次のいずれの要件も満たす必要があります。

- ①当協会の保証利用があること
- ②経営改善に意欲のあること
- ③沖縄県経営改善支援センターの費用補助等、他の国の補助事業と重複しないもの

### 【利用申請受付期間】

利用申請は、平成29年10月31日迄です。

※予算に限りがあり、上限に達し次第、終了となります。

※上記事業以外に「認定支援機関による経営改善計画策定支援事業」に係る計画策定費用等の一部補助（計画費用の6分の1、10万円限度）も行っております。

お問合せ先 経営支援課 TEL：098-863-5310

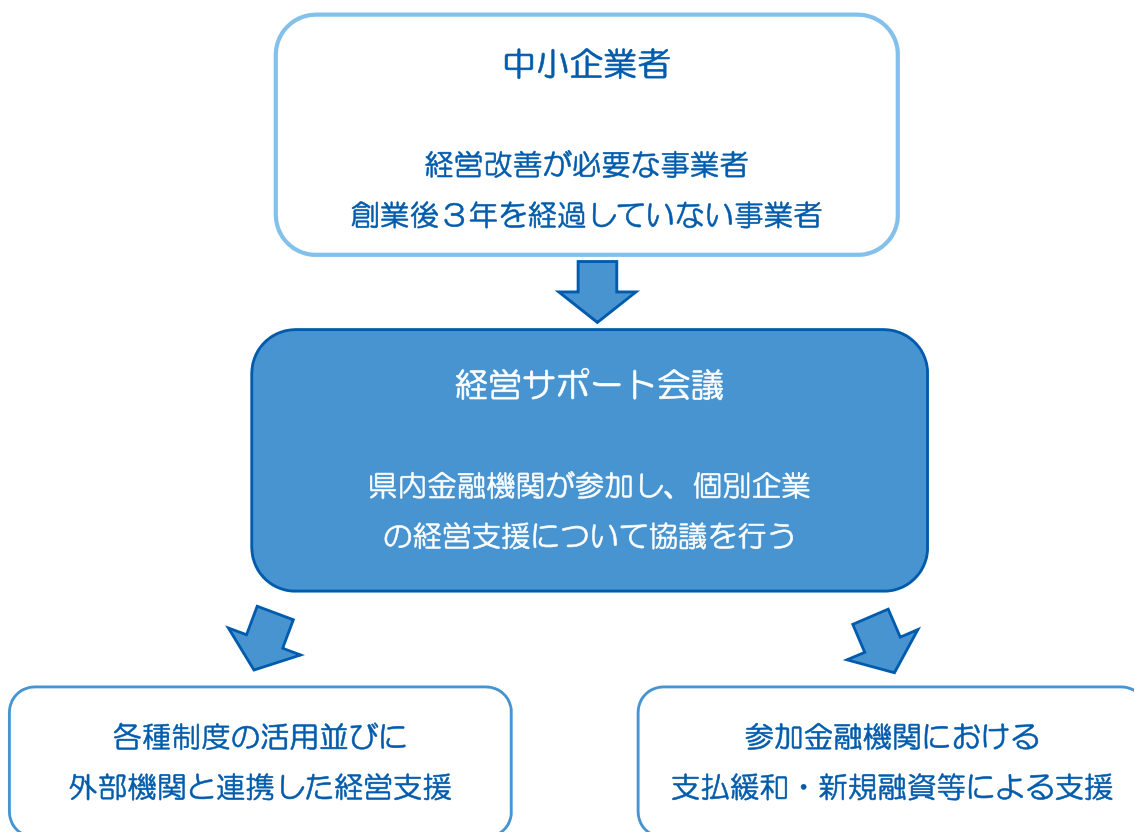
## 経営サポート会議を開催します

「おきなわ中小企業経営支援連携会議」の中小企業支援の一環として「おきなわ経営サポート会議」を中小企業の皆様のご要望により開催しております。

### 【会議の目的】

関係金融機関が一堂に会すことにより、スピーディーで効果的な経営支援を行うことを目的としています。

### 【経営サポート会議の流れ】



お問合せ先

おきなわ経営サポート会議事務局  
経営支援課 TEL：098-863-5310

## 沖縄県信用保証協会 個別相談会のご案内

この度、沖縄県信用保証協会による個別相談会を実施します。沖縄県北部地区において事業を行っている中小企業者及び金融機関等を対象とし、各種保証制度に関するご質問や信用保証協会の行っている金融支援など当協会職員が相談を承ります。

日時	平成29年6月8日（木）10時30分～12時 13時～16時
場所	名護市産業支援センター 2F 小会議室 住所：沖縄県名護市大中1-19-24
対象	沖縄県北部地区にて事業を行っている中小企業者及び取扱金融機関等
申込方法	下記申込書に必要事項を記入の上FAXにてお申込下さい ※事前相談予約制 申込締切日：平成29年6月5日（月）
お問い合わせ先	沖縄県信用保証協会 業務部 保証第二課 担当：仲地、具志堅 TEL：098-863-5300 FAX：098-868-7320

## 個別相談会 申込書

FAX098-868-7320 沖縄県信用保証協会 業務部 保証第二課 行  
相談者 本人 金融機関 <いずれかの□に「シ」印を付けて下さい>

※ご本人（代表者含む）、金融機関以外からのご相談は出来ませんので宜しくお願いします

※相談者が金融機関職員の場合、金融機関名等も記入して下さい 尚、代表者の「個人情報の提供に関する同意書」、または「個人情報の取扱に関する同意書」（いずれも協会様式）もご持参ください

金融機関名	銀行・信用金庫 支店（相談者）	
事業所名	（設立年月日）	年 月 日
代表者名	（生年月日）	年 月 日
所在地	（〒 - ）	
連絡先	TEL：（ ）	FAX：（ ）
相談内容		

希望時間（下記の希望する時間の□に「シ」印を付けてください）

相談希望時間	<input type="checkbox"/> ①10：30～	<input type="checkbox"/> ②11：00～	<input type="checkbox"/> ③11：30～
	<input type="checkbox"/> ④13：30～	<input type="checkbox"/> ⑤14：00～	<input type="checkbox"/> ⑥14：30～
	<input type="checkbox"/> ⑦15：00～	<input type="checkbox"/> ⑧15：30～	<input type="checkbox"/> ⑨いつでも

※申込多数の場合、時間を調整させていただく場合があります



平成28年度「おきなわ中小企業経営支援連携会議」  
第2回運営会議開催を開催しました。

3月2日、「おきなわ中小企業経営支援連携会議」第2回運営会議を開催しました。会議では、連携会議の事業報告の他、オブザーバーの総合事務局中小企業課や沖縄県中小企業支援課から平成29年度の施策説明、中小企業再生支援協議会から協議会および改善支援センターの現状説明がありました。又、当協会より小規模事業者経営支援強化促進補助金事業について協力依頼を行いました。

◆日時：平成29年3月2日（木） ◆会場：沖縄県信用保証協会 7階大会議室

1. 議 事 平成28年度「おきなわ中小企業経営支援連携会議」事業報告
2. 報告事項(1)平成29年度の施策説明（総合事務局 経済産業部 中小企業課）  
（沖縄県 商工労働部 中小企業支援課）  
(2)中小企業再生支援協議会の推進について  
（中小企業再生支援協議会、経営改善支援センター）  
(3)信用保証協会中小・小規模事業者経営支援強化促進補助金について  
（沖縄県信用保証協会）



<参加機関>

■ 幹事団体

琉球銀行、沖縄銀行、沖縄海邦銀行、コザ信用金庫、沖縄振興開発金融公庫、  
商工組合中央金庫那覇支店、沖縄県中小企業再生支援協議会、沖縄県信用保証協会

■ オブザーバー

沖縄県商工労働部、沖縄総合事務局経済産業部

## 創業者向け保証制度のご案内

当協会におきましては、創業者(創業予定者含む)向けの保証制度を用意しております。同制度は一般の保証制度に比べ低利率・低保証料となっています。また、両制度ともに国・県の制度がありそれぞれの概要をご確認の上、ご活用ください。

創業者支援資金(国・県)の主な違い		
融資制度	国	沖縄県
融資利率	金融機関所定利率	1.95%(固定)
保証料率	0.65%・0.85%	0.6%
融資金額	1,000万円・1,500万円 ※合算限度額2,500万円	1,000万円
斡旋	不要	要(融資対象3は不要)
※県制度活用のポイント→低金利・低保証料率で融資を受けたい		
※国制度活用のポイント→融資金額の拡大		

### 創業者支援資金(沖縄県)保証制度

制度名	創業者支援資金制度	斡旋	モニタリング		
融資対象者	<b>創業前</b> (融資対象1) 事業を開始する業種と同一の業種での勤務年数が通算で3年以上のもの 商工会等の創業セミナーの受講を終了したもの 中小企業である会社が、自らの事業の全部又は一部を継続して実施しつつ新たに会社を設立し、当該会社が事業を開始する具体的計画を有するもの 1ヶ月以内に新たに新たな会社を設立し、事業を開始する具体的計画を有するもの 2ヶ月以内に新たに会社を設立し、事業を開始する具体的計画を有するもの 産業競争力強化法に基づき市町村が主務大臣から認定を受けた創業支援事業計画に基づき、特定創業支援事業(注1)による支援を受けたことについて市町村長の証明を受けたもの	所要資金の20%以上の自己資金が必要  借入金額と同額以上の自己資金が必要  所要資金の10%以上の自己資金が必要	産業振興公社、商工会連合会、商工会、商工会議所	融資実行から3年間、半期に一度金融機関によるモニタリング実施	
	<b>創業後</b> 1年未満 (融資対象2) 事業開始後1年を経過していない個人又は会社 中小企業である会社が、自らの事業の全部又は一部を継続して実施しつつ新たに会社を設立し、設立から1年を経過していないもの	所要資金の10%以上の自己資金が必要			
	<b>創業後</b> 1年以上 5年未満 (融資対象3) 事業開始後1年以上5年未満の個人又は会社 中小企業である会社が、自らの事業の全部又は一部を継続して実施しつつ新たに会社を設立し、設立から1年以上5年未満のもの	自己資金要件なし			取扱い金融機関にて直接申込
	担保	不要			
	保証人	代表者のみ	原則、不要(法人は代表者を除き不要)		
	融資利率	1.95%			
	保証期間	運転・設備問わず10年以内(据置1年以内)			
	融資限度額	1,000万円			
	保証料率	0.6%			
保証割合 (責任共有導入後含む)	100%				

(注1)認定特定創業支援事業とは…市町村又は認定連携創業支援事業者(認定支援機関、金融機関等)が創業者等に行う創業に必要な知識を習得させることができる事業  
 創業者の定義…サラリーマン、学生、主婦、失業者、年金生活者、代表権のない会社役員等が挙げられます。なお、個人事業主、代表権を持つ社員、創業5年以内の企業であっても法人成りした会社は同制度要件に該当していませんのでご了承下さい。

#### 【問い合わせ先】

沖縄県信用保証協会 経営支援部 経営支援課

TEL 098-863-5310 FAX 098-863-5316 E-mail keieishien@okinawa-cgc.or.jp

## 創業者支援資金(国)保証制度

「創業等関連保証」	○創業時における自己資金要件あり	○借入限度額1,500万円
「創業関連保証」	○創業における自己資金要件なし	○借入限度額1,000万円
「再挑戦支援保証」	○廃業経験を活かし再起業する方を対象	○借入限度額1,000万円

制度名	①創業等関連保証	②創業関連保証	③再挑戦支援保証
根拠法	中小企業等経営強化法	産業競争力強化法	
自己資金要件	あり (下記(1)、(2)については借入限度額は自己資金の範囲内)	なし	なし
保証対象者	(1)事業を営んでいない個人で、1ヶ月以内に事業を開始する具体的計画を有する方 (2)事業を営んでいない個人で、2ヶ月以内に会社を設立し、かつ、具体的計画を有する方 (3)事業を営んでいない個人で創業5年未満の方 (4)事業を営んでいない個人により設立された会社で、設立5年未満の会社 (5)分社化を計画する会社 (6)設立後5年未満の分社化された会社	(1)事業を営んでいない個人で、1ヶ月以内に事業を開始する具体的計画を有する方 (2)事業を営んでいない個人で、2ヶ月以内に会社を設立し、かつ、具体的計画を有する会社 (3)事業を営んでいない個人で創業5年未満の方 (4)事業を営んでいない個人により設立された会社で、設立5年未満の会社 (5)分社化を計画する会社 (6)設立後5年未満の分社化された会社	「経営状況の悪化」により事業廃止または会社解散の日から5年を経過していない以下の方 (1)事業を営んでいない個人であって、1ヶ月以内に事業を開始する具体的な計画を有する方 (2)事業を営んでいない個人であって、2ヶ月以内に会社を設立する方 (3)事業を営んでいない個人で、創業後5年未満の方 (4)事業を営んでいない個人が設立した会社で、設立後5年未満の会社
担保	不要		
保証人	代表者のみ	原則、不要(法人は代表者を除き不要)	
融資利率	金融機関所定利率		
保証期間	運転・設備問わず10年以内(据置1年以内)		
融資限度額	1,500万円	1,000万円(②、③合算限度額)※1	
	制度①と②及び③は併用することができ、合算限度額は2,500万円となります。※但し、無担保8,000万円の範囲内		
保証料率	0.85%	0.65%	
保証割合 (責任共有導入後含む)	100%		
添付書類の取扱い	「創業・再挑戦計画書」は、創業計画段階(みなし中小企業者)における保証申込には必要となります。なお、再挑戦支援保証では申込全てに必須です。「資格要件申告書」は、再挑戦支援保証で必須です。		

※1 制度②創業関連保証及び③再挑戦支援保証については、認定特定創業支援事業により市町村長の証明がある場合は(支援創業関連保証とナリ上記創業前計画の1~2ヶ月→6ヶ月へ拡大)、1,500万円(両制度合算)まで拡大されます。これにより①創業等関連保証との合算限度額は3,000万円となります。

(注1) 認定特定創業支援事業とは…市町村又は認定連携創業支援事業者(認定支援機関、金融機関等)が創業者等に行う創業に必要な知識を習得させることができる事業

(注2) 創業5年以内の企業であっても、法人成りした会社は、同制度要件に該当していませんのでご了承下さい。

創業者の定義…「事業を営んでいない個人」とは⇒給与所得者、主婦、学生、失業者、年金生活者、会社の代表権のない役員等が挙げられます。なお、個人事業主、法人の代表権のある役員は「事業を営んでいない個人」には該当しません。

## 「経営者保証に関するガイドライン」に係るご説明

「経営者保証に関するガイドライン」とは、中小企業・小規模事業者等（以下「中小企業」といいます。）の経営者による個人保証（以下「経営者保証」といいます。）には、経営への規律付けや信用補完として資金調達の円滑化に寄与する面がある一方、経営者による思い切った事業展開や、保証後において経営が窮境に陥った場合における早期の事業再生を阻害する要因となっているなど、企業の活力を阻害する面もあり、経営者保証の契約時および履行時等において様々な課題が存在することを踏まえ、これらの課題に係る方向性を具体化することを目的として日本商工会議所と全国銀行協会が共同で設置した「経営者保証に関するガイドライン研究会」により策定され、2013年12月5日付けをもって公表されたものです。本ガイドラインは、中小企業の経営者保証に関する契約時および履行時等における中小企業、経営者および金融機関による対応についての、中小企業団体および金融機関団体共通の自主的自律的な準則です。

本ガイドラインの詳細につきましては、日本商工会議所（<http://www.jcci.or.jp/>）または全国銀行協会（<http://www.zenginkyo.or.jp/>）の各ホームページをご参照ください。

### 1. 保証契約の必要性等に関するご説明

本ガイドラインでは、経営者保証を求められることが止むを得ないと判断された場合や、中小企業における法人個人の一体性に一定の合理性や必要性があると認められる場合等で、経営者と保証契約を締結する場合、対象債権者は、以下の点について、主たる債務者と保証人に対して、丁寧かつ具体的に説明することとされています。

#### イ) 保証契約の必要性

本ガイドラインでは、法人個人の一体性の解消等が図られている、あるいは、解消等を図ろうとしている主たる債務者が資金調達を要請した場合において、主たる債務者において以下のような要件が将来に亘って充足すると見込まれるときは、主たる債務者の経営状況、資金使途、回収可能性等を総合的に判断する中で、経営者保証を求めない可能性等について、主たる債務者の意向も踏まえた上で検討することとされています。

- ① 法人と経営者個人の資産・経理が明確に分離されている。
- ② 法人と経営者の間の資金のやりとりが、社会通念上適切な範囲を超えない。
- ③ 法人のみの資産・収益力で借入返済が可能と判断し得る。
- ④ 法人から適時適切に財務情報等が提供されている。
- ⑤ 経営者等から十分な物的担保の提供がある。

なお、信用保証協会では、経営者保証が不要であると判断される場合は、経営者保証ガイドライン対応保証制度により取り扱うこととしています。

ロ) 原則として、保証履行時の履行請求は、一律に保証金額全額に対して行うものではなく、保証履行時の保証人の資産状況等を勘案した上で、履行の範囲が定められることとなります。

ハ) 経営者保証の必要性が解消された場合には、保証契約の変更・解除等の見直しの可能性があります。イ) に則して判断した結果、経営者保証が不要であると判断される場合は、経営者保証ガイドライン対応保証制度により借り換えることができます。

## 2. 保証金額に関するご説明

本ガイドラインでは、対象債権者は、保証契約を締結する際には、経営者保証に関する負担が中小企業の各ライフステージにおける取組意欲を阻害しないよう、形式的に保証金額を融資額と同額とはせず、保証人の資産及び収入の状況、融資額、主たる債務者の信用状況、物的担保等の設定状況、主たる債務者及び保証人の適時適切な情報開示姿勢等を総合的に勘案して設定することとされています。

このような観点から、信用保証協会では、本ガイドラインの趣旨を尊重し、以下の内容を信用保証委託契約書（またはその附帯契約書）に規定しています。

保証人が信用保証委託契約に基づく保証債務の整理について2013年12月5日に経営者保証に関するガイドライン研究会（全国銀行協会および日本商工会議所が事務局）が公表した経営者保証に関するガイドライン（公表後の改定内容を含む。以下「ガイドライン」といいます。）に則った整理を申し立てた場合には、信用保証協会はガイドラインに基づき当該整理に誠実に対応するよう努める。

なお、経営者保証に係る保証金額は、信用保証協会が金融機関と協議した上で決定されることとなります。

また、本ガイドラインでは、保証債務の履行請求額は、一定の基準日における保証人の資産の範囲内とし、基準日以降に発生する保証人の収入を含まないこととされていますが、ここにいう一定の基準日とは、保証人が保証債務の整理を金融機関等に申し出た日（保証人等が保証債務に関する一時停止や返済猶予の要請を行った場合は、一時停止や返済猶予の効力が発生した日）となります。

以上

おわかりにならない事、またはお気付きの点がございましたら、信用保証協会までお問い合わせください。

# 沖縄県信用保証協会 組織体制

平成28年4月1日

組 織 体 制						
		主な業務	担当地域	TEL	FAX	
本 所	役員付審議役	内部監査等		098-863-5302	098-863-6805	
	総務部	総務課	総務、経理、人事		098-863-5302	098-863-6805
		企画課	統計、広報、収支予算		098-863-5077	098-863-6809
		情報管理課	電算処理		098-863-5077	098-863-6809
		保証第一課	個別金融相談及び保証審査、保証推進 保証審査業務に関する統括業務	那覇市、糸満市、豊見城市、南城市、 宮古島市、石垣市、島尻郡(伊平屋村、 伊是名村を除く)、宮古郡、八重山郡、 県外	098-863-5300	098-868-7320
	保証第二課	個別金融相談及び保証審査、保証推進	浦添市、宜野湾市、沖縄市、うるま市、 名護市、中頭郡、国頭郡、 島尻郡(伊平屋村、伊是名村のみ)	098-863-5300	098-868-7320	
	保証事務課	保証申込受付、条件変更受付 保証書発行、保証料事務、貸付実行 完済処理	全域	098-863-5076	098-863-5308	
	経営支援部	経営支援課	経営支援、再生支援 保証後のモニタリング 創業、再生に関する個別金融相談及び 保証審査、条件変更	全域	098-863-5310	098-863-5316
		期中支援課	期中支援 条件変更	全域	098-863-5303	098-863-5792
	管理部	代位弁済課	代位弁済事務(代位弁済協議回答後) 信用保険事務 損失補償金請求及び受領(地公体、 連合会)、責任共有負担金受領 金融機関提携保証事務補助金請求 及び受領	全域	098-863-5301	098-863-5307
		管理課	求償権の保全、回収	全域	098-863-5301	098-863-5307
	中部分室			沖縄市、宜野湾市、うるま市、嘉手納町、 北谷町、金武町、恩納村、宜野座村、 読谷村、中城村、北中城村	098-933-6091	098-933-6871
	北部連絡所		保証申込受理、金融相談	名護市、本部町、国頭村、大宜味村、東村、 今帰仁村、伊是名村、伊平屋村、伊江村	0980-52-0009	0980-52-0020
宮古連絡所			宮古島市、多良間村	0980-72-7206	0980-72-3314	
八重山連絡所			石垣市、竹富町、与那国町	0980-82-1854	0980-82-0429	



## 沖縄県信用保証協会

本 所 那覇市前島3丁目1番20号

【総務部】 総務課 TEL(098)863-5302 FAX(098)863-6805  
企画課 TEL(098)863-5077 FAX(098)863-6809  
情報管理課 TEL(098)863-5077 FAX(098)863-6809  
【管理部】 代位弁済課 TEL(098)863-5301 FAX(098)863-5307  
管理課 TEL(098)863-5301 FAX(098)863-5307  
【経営支援部】 経営支援課 TEL(098)863-5310 FAX(098)863-5316  
期中支援課 TEL(098)863-5303 FAX(098)863-5792  
【業務部】 保証事務課 TEL(098)863-5076 FAX(098)863-5308  
保証第一課 TEL(098)863-5300 FAX(098)868-7320  
保証第二課 TEL(098)863-5300 FAX(098)868-7320

中部分室 沖縄市南桃原3丁目22番11号(メゾン桃山1階) TEL(098)933-6091  
北部連絡所 名護市大中1丁目19番24号(名護市産業支援センター内2階) TEL 0980(52)-0009  
宮古連絡所 宮古島市平良字下里1022番地6(砂川アパート1階) TEL 09807(2)-7206  
八重山連絡所 石垣市浜崎町1丁目1番の4 TEL 09808(2)-1854

当協会ホームページアドレス <http://www.okinawa-cgc.or.jp/>