

2021 August

8月

# MONTHLY REPORT

保証月報



©OCVB



沖縄県信用保証協会  
Okinawa Credit Guarantee Corporation

## 《 目 次 》

業務概況推移	1
--------	---

### 保証状況

(1) 業種別	2
---------	---

(2) 市町村別	3
----------	---

(3) 期間別	4
---------	---

(4) 金融機関別	4
-----------	---

(5) 資金使途別	4
-----------	---

(6) 保証金額別	5
-----------	---

(7) 協会保証制度別	5
-------------	---

(8) 県融資制度別	6
------------	---

(9) 市町村別小口資金制度別	6
-----------------	---

(10) 提携保証制度別	6
--------------	---

お知らせ	7
------	---

\*\*\* 月報をご覧くださいに当たってのご注意 \*\*\*

- ◎ 四捨五入の為に個々の金額の合計が合計の金額にならない場合や、構成比の合計が100.00%とならない事があります。

### 表紙の写真「やんばる国立公園」

沖縄県北部（やんばる）に位置し、国頭村、大宜味村、東村にまたがる陸域や海域に国内最大級の亜熱帯照葉樹林が広がっています。ヤンバルクイナやノグチゲラなど多種多様な貴重な生き物が生息し、平成 28 年 9 月 15 日に国立公園に指定されました。

沖縄県北部は西表島、奄美大島、徳之島とともに令和 3 年 7 月 26 日世界遺産登録（自然遺産）が決定しました。

### 保証月報

令和 3 年 9 月発行

発行 沖縄県信用保証協会

# 業務概況推移

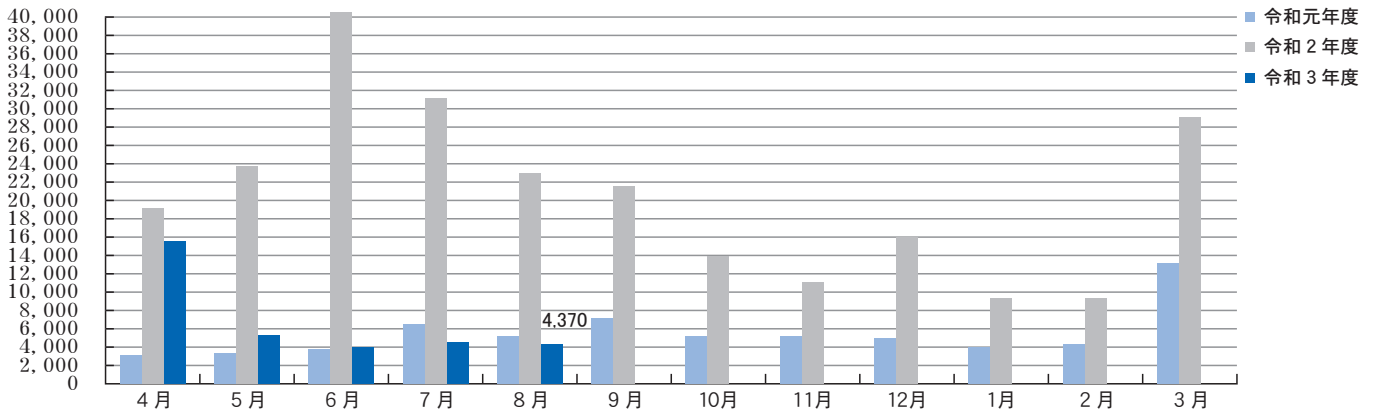
(令和3年8月)

(単位：千円、%)

項目	当月中				当期中			
	件数	金額	前年比		件数	金額	前年比	
			件数	金額			件数	金額
保証申込	327	5,241,916	23.7	21.5	1,581	24,730,727	15.7	14.7
保証承諾	298	4,370,211	21.6	19.0	2,067	33,753,631	22.8	24.5
保証債務残高					21,439	299,700,089	127.6	135.5
代位弁済(元利)	8	16,176	38.1	4.2	40	280,541	47.6	27.4

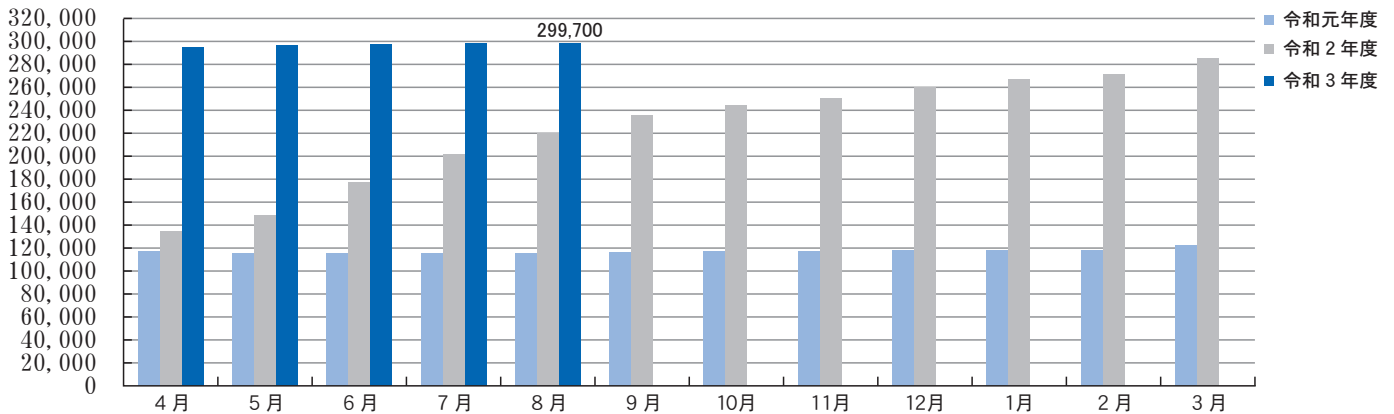
## 保証承諾

(単位：百万円)



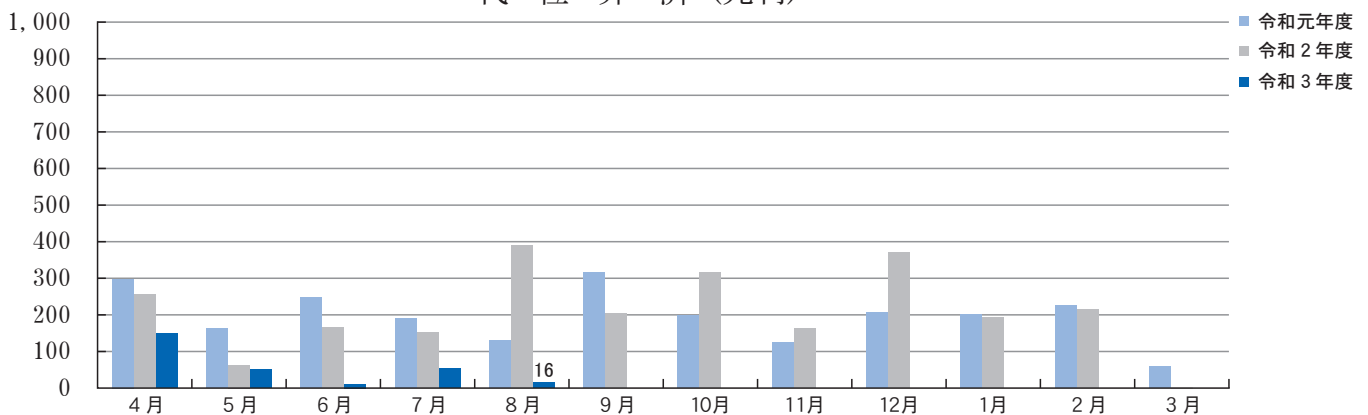
## 保証債務残高

(単位：百万円)



## 代位弁済(元利)

(単位：百万円)



# 保証状況

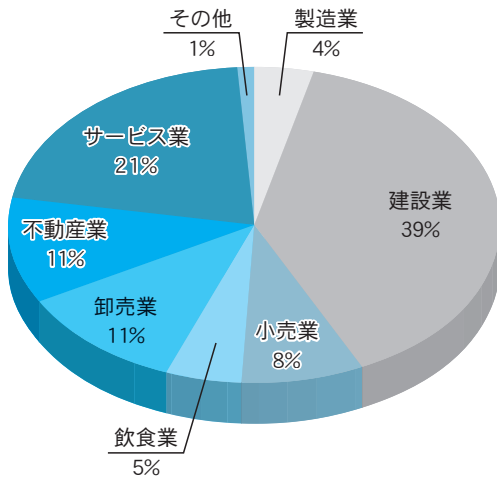
(令和3年8月)

(1)業種別

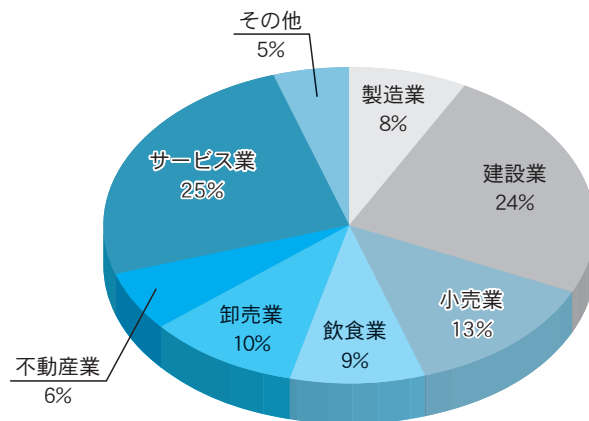
(単位：千円、%)

	保証承諾				保証債務残高		代位弁済(元利)			
	当月中		当期中		当月末		当月中		当期中	
		前期比		前期比		前期比		前期比		前期比
製造業	152,700	10.6	2,145,500	21.7	23,057,098	134.8	1,005	0.8	20,362	13.3
建設業	1,696,500	27.5	10,762,986	39.6	72,759,850	153.8	0	0.0	133,058	104.2
小売業	366,513	11.5	4,172,821	23.0	38,355,969	128.2	3,655	6.7	16,413	5.4
飲食業	215,200	12.5	2,411,651	14.3	26,704,746	120.3	5,525	60.6	39,916	54.9
卸売業	482,800	17.9	3,480,125	26.2	31,346,805	137.2	0	0.0	33,444	60.2
不動産業	499,900	37.6	2,618,030	30.7	18,304,480	138.0	0	0.0	0	0.0
サービス業	912,870	16.1	6,632,206	17.5	75,546,031	129.2	5,991	4.8	21,043	8.2
その他	43,728	5.8	1,530,312	24.9	13,625,111	135.8	0	0.0	16,304	140.6
合計	4,370,211	19.0	33,753,631	24.5	299,700,089	135.5	16,176	4.2	280,541	27.4

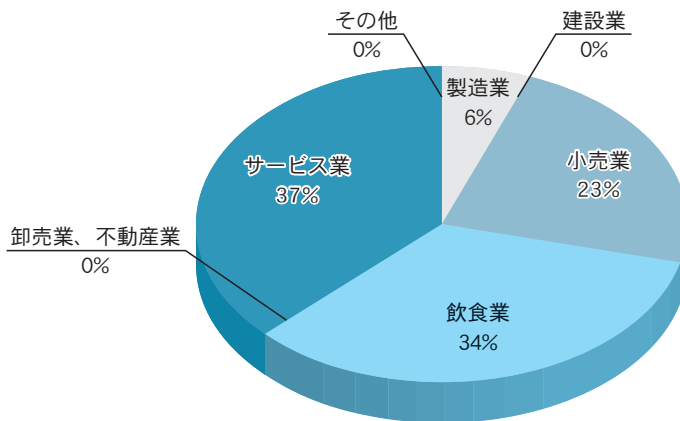
業種別保証承諾（当月中）



業種別保証債務残高



業種別代位弁済（当月中）



## (2)市町村別

(単位：千円、%)

区分 項目	保 証 承 諾						保 証 債 務 残 高				代 位 弁 済			
	当 月 中		当 期 中				当 月 末				当 期 中			
	件数	金 額	件数	金 額	前年比	構成比	件数	金 額	前年比	構成比	件数	金 額	前年比	構成比
那覇市	64	634,961	533	8,689,581	21.7	25.7	5,888	84,463,743	129.9	28.2	11	83,314	19.4	29.7
宜野湾市	21	260,500	138	2,736,830	28.6	8.1	1,440	19,874,391	137.1	6.6	7	38,207	130.0	13.6
石垣市	12	225,400	113	1,913,903	32.1	5.7	1,057	14,948,442	158.2	5.0	3	19,837	49.1	7.1
浦添市	29	545,200	159	2,865,597	21.8	8.5	1,828	28,236,682	132.5	9.4	2	37,174	54.5	13.3
名護市	21	500,700	70	1,440,500	42.8	4.3	678	9,027,215	148.2	3.0	1	16,304	115.1	5.8
糸満市	5	44,600	63	891,500	19.9	2.6	682	10,321,838	143.9	3.4	0	0	0.0	0.0
沖繩市	31	626,150	174	2,609,978	21.5	7.7	1,864	25,183,548	136.1	8.4	1	4,704	2.0	1.7
豊見城市	13	142,000	96	1,551,018	25.5	4.6	943	13,716,090	134.4	4.6	0	0	0.0	0.0
うるま市	21	369,000	147	2,209,503	29.2	6.5	1,424	18,131,098	145.4	6.0	3	27,830	93.4	9.9
宮古島市	20	195,300	102	1,528,572	34.4	4.5	680	9,366,713	135.0	3.1	4	29,871	128.7	10.6
南城市	5	38,900	51	770,360	24.9	2.3	457	6,194,040	133.0	2.1	1	1,413	11.7	0.5
国頭郡 国頭村	1	600	4	54,500	41.7	0.2	35	344,856	130.5	0.1	0	0	0.0	0.0
国頭郡 大宜味村	0	0	5	110,575	113.9	0.3	48	662,963	163.6	0.2	0	0	0.0	0.0
国頭郡 東村	0	0	1	30,000	35.3	0.1	13	187,394	115.3	0.1	0	0	0.0	0.0
国頭郡 今帰仁村	3	33,500	14	159,600	16.2	0.5	130	1,564,285	112.8	0.5	0	0	0.0	0.0
国頭郡 本部町	5	38,400	23	173,900	13.9	0.5	231	2,461,004	125.8	0.8	0	0	0.0	0.0
国頭郡 恩納村	1	10,000	14	97,300	6.2	0.3	202	2,814,448	131.0	0.9	0	0	0.0	0.0
国頭郡 宜野座村	0	0	5	53,500	9.9	0.2	90	1,028,249	138.5	0.3	0	0	0.0	0.0
国頭郡 金武町	5	107,400	25	343,700	31.4	1.0	177	2,549,338	154.2	0.9	0	0	0.0	0.0
国頭郡 伊江村	0	0	0	0	0.0	0.0	28	449,471	138.7	0.1	0	0	0.0	0.0
中頭郡 読谷村	3	7,500	47	818,800	31.3	2.4	470	5,530,177	158.5	1.8	0	0	0.0	0.0
中頭郡 嘉手納町	3	26,000	21	301,600	33.5	0.9	136	2,014,513	166.9	0.7	1	608	0.0	0.2
中頭郡 北谷町	11	200,000	49	819,434	18.9	2.4	603	9,492,869	131.3	3.2	5	8,939	87.5	3.2
中頭郡 北中城村	0	0	23	460,050	30.2	1.4	241	3,012,280	112.1	1.0	0	0	0.0	0.0
中頭郡 中城村	2	40,000	36	696,400	29.0	2.1	348	5,034,386	132.2	1.7	0	0	0.0	0.0
中頭郡 西原町	7	78,000	44	608,100	17.8	1.8	561	7,817,091	141.7	2.6	0	0	0.0	0.0
島尻郡 与那原町	6	55,500	25	537,830	31.3	1.6	250	3,213,756	122.9	1.1	0	0	0.0	0.0
島尻郡 南風原町	4	64,100	45	770,300	27.4	2.3	435	6,275,396	137.4	2.1	0	0	0.0	0.0
島尻郡 渡嘉敷村	0	0	0	0	0.0	0.0	11	118,268	133.7	0.0	0	0	0.0	0.0
島尻郡 座間味村	0	0	2	23,000	39.5	0.1	23	147,951	114.8	0.0	0	0	0.0	0.0
島尻郡 南大東村	0	0	2	25,000	112.1	0.1	11	121,464	76.5	0.0	0	0	0.0	0.0
島尻郡 北大東村	0	0	0	0	0.0	0.0	2	18,400	766.7	0.0	0	0	0.0	0.0
島尻郡 伊平屋村	0	0	0	0	0.0	0.0	9	98,165	105.9	0.0	0	0	0.0	0.0
島尻郡 伊是名村	0	0	1	3,600	37.9	0.0	4	91,300	787.1	0.0	0	0	0.0	0.0
島尻郡 久米島町	2	74,000	9	118,500	24.1	0.4	106	1,134,843	97.7	0.4	0	0	0.0	0.0
島尻郡 八重瀬町	2	35,000	21	260,600	20.9	0.8	257	3,045,363	133.7	1.0	0	0	0.0	0.0
宮古郡 多良間村	0	0	0	0	0.0	0.0	4	49,421	164.7	0.0	0	0	0.0	0.0
八重山郡 竹富町	1	17,500	5	80,000	22.3	0.2	67	758,372	169.6	0.3	0	0	0.0	0.0
八重山郡 与那国町	0	0	0	0	0.0	0.0	6	200,269	83.9	0.1	1	12,340	0.0	4.4
県外	0	0	0	0	0.0	0.0	0	0	0.0	0.0	0	0	0.0	0.0
合 計	298	4,370,211	2,067	33,753,631	24.5	100.0	21,439	299,700,089	135.5	100.0	40	280,541	27.4	100.0

## (3)期間別

(単位：千円、%)

区分 項目	保 証 承 諾						保 証 債 務 残 高				代 位 弁 済			
	当 月 中		当 期 中				当 月 末				当 期 中			
	件数	金 額	件数	金 額	前年比	構成比	件数	金 額	前年比	構成比	件数	金 額	前年比	構成比
3 ヶ月以内	9	135,000	36	704,200	158.2	2.1	31	616,902	158.4	0.2	0	0	0.0	0.0
3ヶ月超6ヶ月以内	22	302,300	75	1,205,220	77.3	3.6	84	1,140,003	52.7	0.4	2	19,337	0.0	6.9
6ヶ月超1年以内	80	1,764,100	352	6,896,530	85.8	20.4	829	18,090,316	86.0	6.0	5	48,361	49.6	17.2
1年超2年以内	2	53,000	10	141,350	133.4	0.4	56	721,583	74.9	0.2	0	0	0.0	0.0
2年超3年以内	3	11,428	18	118,462	15.8	0.4	181	1,123,256	114.1	0.4	0	0	0.0	0.0
3年超4年以内	6	21,953	11	31,953	26.7	0.1	94	278,818	104.8	0.1	1	8,795	0.0	3.1
4年超5年以内	15	50,300	74	583,214	29.0	1.7	1,174	6,768,656	88.8	2.3	4	13,479	149.4	4.8
5年超7年以内	86	939,860	418	4,085,490	10.9	12.1	5,076	51,784,827	97.0	17.3	14	59,312	24.0	21.1
7年超10年以内	71	951,270	1,059	19,358,918	22.3	57.4	13,734	211,687,216	165.7	70.6	14	131,257	19.6	46.8
10年超	4	141,000	14	628,294	97.0	1.9	180	7,488,512	113.8	2.5	0	0	0.0	0.0
合 計	298	4,370,211	2,067	33,753,631	24.5	100.0	21,439	299,700,089	135.5	100.0	40	280,541	27.4	100.0
平均保証期間		50.07ヵ月		72.25ヵ月										

## (4)金融機関別

(単位：千円、%)

区分 項目	保 証 承 諾						保 証 債 務 残 高				代 位 弁 済			
	当 月 中		当 期 中				当 月 末				当 期 中			
	件数	金 額	件数	金 額	前年比	構成比	件数	金 額	前年比	構成比	件数	金 額	前年比	構成比
みずほ銀行	0	0	0	0	0.0	0.0	70	1,969,446	91.7	0.7	0	0	0.0	0.0
三菱UFJ銀行	0	0	2	60,000	4,000.0	0.2	41	569,339	84.2	0.2	0	0	0.0	0.0
鹿児島銀行	4	63,600	32	672,940	13.1	2.0	463	8,749,400	134.4	2.9	0	0	0.0	0.0
琉球銀行	130	1,939,718	805	12,209,431	24.8	36.2	7,933	99,676,860	135.7	33.3	14	124,313	106.9	44.3
沖縄銀行	85	1,548,565	697	12,601,156	25.2	37.3	7,248	118,412,845	133.5	39.5	14	99,910	19.5	35.6
沖縄海邦銀行	60	616,700	426	6,508,122	24.7	19.3	4,368	56,209,670	144.2	18.8	10	51,006	18.9	18.2
信金中央金庫	0	0	0	0	0.0	0.0	1	16	2.7	0.0	0	0	0.0	0.0
コザ信用金庫	18	196,700	97	1,601,000	24.4	4.7	1,219	12,830,185	140.9	4.3	2	5,312	4.8	1.9
商工組合中央金庫	1	4,928	5	75,582	38.3	0.2	76	1,146,079	78.7	0.4	0	0	0.0	0.0
沖縄県農業協同組合	0	0	3	25,400	51.1	0.1	19	131,620	116.1	0.0	0	0	0.0	0.0
沖縄県信漁連	0	0	0	0	0.0	0.0	0	0	0.0	0.0	0	0	0.0	0.0
沖縄振興開発金融公庫	0	0	0	0	0.0	0.0	1	4,630	100.0	0.0	0	0	0.0	0.0
合 計	298	4,370,211	2,067	33,753,631	24.5	100.0	21,439	299,700,089	135.5	100.0	40	280,541	27.4	100.0

## (5)資金使途別

(単位：千円、%)

区分 項目	保 証 承 諾						保 証 債 務 残 高				代 位 弁 済			
	当 月 中		当 期 中				当 月 末				当 期 中			
	件数	金 額	件数	金 額	前年比	構成比	件数	金 額	前年比	構成比	件数	金 額	前年比	構成比
運 転 資 金	234	3,711,033	1,720	29,795,779	22.2	88.3	17,975	268,408,388	141.4	89.6	26	202,102	33.4	72.0
設 備 資 金	24	210,478	122	1,564,372	105.5	4.6	1,010	10,701,275	112.1	3.6	0	0	0.0	0.0
運 転・設 備 資 金	40	448,700	225	2,393,480	99.1	7.1	2,454	20,590,426	94.4	6.9	14	78,439	29.1	28.0
合 計	298	4,370,211	2,067	33,753,631	24.5	100.0	21,439	299,700,089	135.5	100.0	40	280,541	27.4	100.0

## (6)保証金額別

(単位：千円、%)

区分 項目	保 証 承 諾						保 証 債 務 残 高				代 位 弁 済			
	当 月 中		当 期 中				当 月 末				当 期 中			
	件数	金 額	件数	金 額	前年比	構成比	件数	金 額	前年比	構成比	件数	金 額	前年比	構成比
1,000千円以下	11	9,700	84	69,314	18.9	0.2	880	687,364	173.9	0.2	1	1,005	108.3	0.4
2,000千円以下	22	35,473	149	258,993	20.3	0.8	1,569	2,438,986	151.0	0.8	3	4,272	88.4	1.5
3,000千円以下	34	95,800	171	485,322	22.3	1.4	1,814	4,269,140	138.8	1.4	7	15,736	77.2	5.6
5,000千円以下	41	183,328	285	1,281,594	26.1	3.8	2,737	9,935,825	128.9	3.3	8	20,825	56.8	7.4
10,000千円以下	69	593,150	449	3,753,753	23.8	11.1	4,471	31,233,943	128.6	10.4	8	39,328	25.3	14.0
15,000千円以下	27	371,760	175	2,361,151	22.2	7.0	1,959	21,945,963	128.0	7.3	3	22,495	28.5	8.0
40,000千円以下	76	1,881,195	576	14,558,549	15.5	43.1	6,788	168,466,099	135.5	56.2	8	126,718	36.6	45.2
50,000千円以下	6	289,000	41	1,960,000	101.6	5.8	378	12,682,525	108.6	4.2	0	0	0.0	0.0
60,000千円以下	4	229,305	109	6,516,505	787.0	19.3	438	23,170,910	432.8	7.7	1	37,821	73.1	13.5
70,000千円以下	0	0	3	186,950	40.4	0.6	73	3,042,560	80.9	1.0	0	0	0.0	0.0
80,000千円以下	6	479,500	18	1,439,500	34.6	4.3	247	14,336,146	105.4	4.8	1	12,340	8.3	4.4
100,000千円以下	1	87,000	2	177,000	95.7	0.5	31	1,880,230	100.9	0.6	0	0	0.0	0.0
200,000千円以下	1	115,000	5	705,000	53.8	2.1	54	5,610,398	89.4	1.9	0	0	0.0	0.0
合 計	298	4,370,211	2,067	33,753,631	24.5	100.0	21,439	299,700,089	135.5	100.0	40	280,541	27.4	100.0
1件当たり保証金額		14,665		16,330										

## (7)協会保証制度別

(単位：千円、%)

区分 項目	保 証 承 諾						保 証 債 務 残 高				代 位 弁 済			
	当 月 中		当 期 中				当 月 末				当 期 中			
	件数	金 額	件数	金 額	前年比	構成比	件数	金 額	前年比	構成比	件数	金 額	前年比	構成比
一 般	45	1,114,728	206	4,758,942	103.3	47.1	1,679	23,186,147	97.5	39.2	11	74,442	26.3	44.5
先端設備等導入関連保証	0	0	0	0	0.0	0.0	1	7,540	100.0	0.0	0	0	0.0	0.0
長期経営資金	0	0	0	0	0.0	0.0	0	0	0.0	0.0	0	0	0.0	0.0
小口零細	0	0	2	5,000	26.0	0.0	8	35,020	87.5	0.1	0	0	0.0	0.0
根 保 証	30	533,000	70	1,235,900	77.8	12.2	211	5,045,414	87.5	8.5	2	35,030	115.6	20.9
当 座 貸 越	1	50,000	2	55,000	0.0	0.5	11	441,202	99.9	0.7	0	0	0.0	0.0
事業者カードローン	1	3,000	3	18,000	150.0	0.2	16	129,258	91.1	0.2	0	0	0.0	0.0
創業等関連保証	0	0	2	13,000	0.0	0.1	11	36,707	65.7	0.1	0	0	0.0	0.0
中小企業特定社債	0	0	0	0	0.0	0.0	36	1,731,120	75.9	2.9	0	0	0.0	0.0
流動資産担保融資	2	160,000	4	384,000	120.0	3.8	8	654,400	128.2	1.1	0	0	0.0	0.0
経営革新関連	0	0	0	0	0.0	0.0	2	47,409	58.4	0.1	0	0	0.0	0.0
経営安定関連	2	60,000	4	160,000	6.5	1.6	66	2,831,450	120.6	4.8	0	0	0.0	0.0
景気対応緊急	0	0	0	0	0.0	0.0	103	1,490,955	69.5	2.5	0	0	0.0	0.0
金融環境変化	0	0	0	0	0.0	0.0	1	600	50.0	0.0	0	0	0.0	0.0
危機関連保証	1	80,000	6	340,000	14.2	3.4	73	4,272,703	195.9	7.2	0	0	0.0	0.0
借 換	3	59,000	16	326,000	139.9	3.2	623	9,753,964	77.6	16.5	3	47,627	98.5	28.5
新 1 0 0 0	1	8,000	3	24,000	120.0	0.2	63	162,070	83.0	0.3	1	1,721	97.2	1.0
東日本大震災復興緊急	0	0	0	0	0.0	0.0	4	29,641	38.4	0.1	0	0	0.0	0.0
経営力強化	0	0	0	0	0.0	0.0	17	414,180	58.4	0.7	0	0	0.0	0.0
求償権消滅保証	0	0	0	0	0.0	0.0	2	28,212	92.8	0.0	0	0	0.0	0.0
改善サポート1	0	0	0	0	0.0	0.0	21	779,233	88.2	1.3	0	0	0.0	0.0
創業関連保証	28	222,620	98	702,250	201.5	7.0	540	2,697,097	128.1	4.6	3	8,424	44.7	5.0
再挑戦支援保証	0	0	0	0	0.0	0.0	1	2,256	72.3	0.0	0	0	0.0	0.0
おきなわ短期継続サポート保証	19	275,000	154	1,997,100	58.4	19.8	371	5,055,088	64.6	8.6	0	0	0.0	0.0
経営力向上関連保証	0	0	0	0	0.0	0.0	3	130,602	96.1	0.2	0	0	0.0	0.0
地域経済牽引事業関連保証	0	0	0	0	0.0	0.0	1	32,540	87.9	0.1	0	0	0.0	0.0
財務要件型無保証人保証	0	0	1	80,000	0.0	0.8	1	76,188	81.1	0.1	0	0	0.0	0.0
そ の 他	0	0	0	0	0.0	0.0	1	4,630	100.0	0.0	0	0	0.0	0.0
総 合 計	133	2,565,348	571	10,099,192	65.3	100.0	3,874	59,075,627	91.6	100.0	20	167,244	40.0	100.0

## (8) 県融資制度別

(単位：千円、%)

区分 項目	保証承諾						保証債務残高				代位弁済			
	当月中		当期中				当月末				当期中			
	件数	金額	件数	金額	前年比	構成比	件数	金額	前年比	構成比	件数	金額	前年比	構成比
短期運転資金	27	306,200	107	1,572,470	132.3	7.0	134	1,883,106	100.1	0.8	1	14,341	254.2	14.2
経営振興資金	12	92,300	47	557,900	107.8	2.5	567	4,852,963	87.8	2.1	4	19,558	30.4	19.4
組織強化育成資金	0	0	0	0	0.0	0.0	10	53,209	78.6	0.0	0	0	0.0	0.0
小規模企業対策資金	7	52,300	31	242,650	259.8	1.1	413	1,607,336	88.5	0.7	4	6,955	42.7	6.9
創業者支援資金	17	127,850	108	679,180	146.2	3.0	540	2,904,155	133.9	1.3	2	5,991	16.2	5.9
ベンチャー支援資金	0	0	1	10,000	41.7	0.0	37	345,574	92.5	0.2	0	0	0.0	0.0
企業立地推進貸付	0	0	0	0	0.0	0.0	1	82,139	99.0	0.0	0	0	0.0	0.0
中小企業セーフティネット	45	466,100	241	2,387,750	7.9	10.6	2,114	28,604,160	99.4	12.5	3	19,572	0.0	19.4
中小企業再生支援資金	2	80,000	5	219,394	124.0	1.0	107	3,764,855	92.4	1.6	0	0	0.0	0.0
雇用創出促進資金	2	60,000	13	277,400	523.4	1.2	99	1,382,786	106.3	0.6	1	1,966	5.3	1.9
オキナワ型産業振興	0	0	0	0	0.0	0.0	9	203,449	121.1	0.1	0	0	0.0	0.0
小口零細企業資金	17	90,400	63	273,610	262.0	1.2	479	1,443,363	96.2	0.6	1	7,041	654.0	7.0
新事業分野進出資金	4	23,160	12	114,360	463.7	0.5	67	603,652	143.4	0.3	0	0	0.0	0.0
原油・原材料高騰対策	0	0	0	0	0.0	0.0	0	0	0.0	0.0	0	0	0.0	0.0
円滑化借換	7	79,253	22	285,253	56.9	1.3	839	8,395,528	73.4	3.7	2	23,028	21.7	22.8
沖縄県コロナ対応資金	0	0	732	14,863,901	16.9	65.9	11,048	172,579,213	211.3	75.2	1	2,505	0.0	2.5
県新型コロナ伴走型支援資金	15	243,700	63	1,061,551	0.0	4.7	55	873,931	0.0	0.4	0	0	0.0	0.0
【総合計】	155	1,621,263	1,445	22,545,419	18.6	100.0	16,519	229,579,418	162.5	100.0	19	100,957	37.7	100.0

## (9) 市町村別小口資金制度別

(単位：千円、%)

区分 項目	保証承諾						保証債務残高				代位弁済			
	当月中		当期中				当月末				当期中			
	件数	金額	件数	金額	前年比	構成比	件数	金額	前年比	構成比	件数	金額	前年比	構成比
那覇市小口	0	0	0	0	0.0	0.0	17	27,905	63.3	32.6	0	0	0.0	0.0
宜野湾市小口	0	0	0	0	0.0	0.0	10	12,290	61.1	14.3	0	0	0.0	0.0
石垣市小口	0	0	0	0	0.0	0.0	4	5,617	60.5	6.6	0	0	0.0	0.0
浦添市小口	0	0	0	0	0.0	0.0	1	743	49.0	0.9	0	0	0.0	0.0
名護市小口	0	0	0	0	0.0	0.0	0	0	0.0	0.0	0	0	0.0	0.0
沖縄市小口	0	0	0	0	0.0	0.0	14	37,135	78.6	43.3	0	0	0.0	0.0
宮古島市小口	0	0	0	0	0.0	0.0	1	2,016	21.9	2.4	0	0	0.0	0.0
総合計	0	0	0	0	0.0	0.0	47	85,706	65.1	100.0	0	0	0.0	0.0

## (10) 提携保証制度別

(単位：千円、%)

区分 項目	保証承諾						保証債務残高				代位弁済			
	当月中		当期中				当月末				当期中			
	件数	金額	件数	金額	前年比	構成比	件数	金額	前年比	構成比	件数	金額	前年比	構成比
順風満帆	5	45,800	22	332,500	67.8	30.0	382	2,906,549	67.3	26.5	1	12,340	90.2	100.0
クイックマン	0	0	0	0	0.0	0.0	1	4,365	100.0	0.0	0	0	0.0	0.0
ステップアップ8000	3	127,800	19	674,800	269.9	60.8	429	6,628,273	74.4	60.5	0	0	0.0	0.0
即銭力7	1	8,000	7	46,020	100.5	4.1	129	396,480	69.2	3.6	0	0	0.0	0.0
沖銀TKC会員税理士	0	0	0	0	0.0	0.0	37	849,568	71.3	7.8	0	0	0.0	0.0
ベストパートナーII	1	2,000	3	55,700	74.3	5.0	21	174,104	67.3	1.6	0	0	0.0	0.0
商工中金協調融資保証	0	0	0	0	0.0	0.0	0	0	0.0	0.0	0	0	0.0	0.0
合計	10	183,600	51	1,109,020	128.1	100.0	999	10,959,338	71.9	100.0	1	12,340	3.7	100.0



**【 沖縄県信用保証協会は創立60周年を迎えました 】****沖縄の明日を支える  
皆さまと共に**

おかげさまで令和3年8月3日に、当協会は創立60周年を迎えることができました。

これもひとえに、当協会をご利用いただいた県内中小企業者・小規模事業者の皆さまをはじめ、金融機関や支援機関各位のご理解とご支援の賜物と深く感謝申し上げます。

この機会に、感謝の気持ちを周年ロゴマークとして〔かたち〕にしました。

**《ロゴマークの説明》**

沖縄の空と海を表す青（エメラルドグリーン）と、太陽を表す赤で構成し、海から太陽が昇るさまは「沖縄の明日（未来）」を、数字下のアーチ（橋）は「支える」や「架け橋」を表現しています。

沖縄の経済を支える事業者の皆さま、そこで働く従業員の皆さま、ならびに金融機関および支援機関の皆さまと共に歩み、時には架け橋となって、事業の安定と成長に貢献したいという想いを込めました。

わたしたち沖縄県信用保証協会は、これまで以上に真摯に、熱意をもって、事業者の皆さまの支援に一層取り組んでまいります。

## 新型コロナウイルス感染症対応伴走型支援資金利子補給金のご案内

沖縄県では、沖縄県融資制度の新型コロナウイルス感染症対応伴走型支援資金（以下「伴走型支援資金」という。）の貸付けを受けた方への利子補給を実施します。

沖縄県に申請を行った方については、審査のうえ、対象期間に金融機関へ支払った利子相当額を補助します。

なお、当該利子補給は、予算の範囲内で実施するものであるため、予算の上限に達し次第、受付を終了します。

※下記のURLに当該利子補給の概要、新型コロナウイルス感染症対応伴走型支援資金利子補給金交付要綱及び交付申請書の様式等を掲載しておりますので、ご確認ください。

URL : <https://www.pref.okinawa.jp/site/shoko/keiei/bansougatashienshikinrishihokyuukin.html>

対象資金	保証制度	利子補給率	対象期間
新型コロナウイルス感染症対応伴走型支援資金資金	セーフティネット保証4号	1.20%→実質負担0%	融資を受ける日から起算して融資期間の総月数の10分の3を乗じて得た期間
	セーフティネット保証5号	1.60%→実質負担0%	
	危機関連保証	1.20%→実質負担0%	

### ○対象者

令和3年4月1日から令和4年3月31日までの間に伴走型支援資金の貸付けを受けた方。

ただし、予算の上限に達し次第、受付を終了します。

### お問い合わせ先

沖縄県商工労働部 中小企業支援課 金融班 TEL:098-866-2343

新型コロナウイルス感染症で影響を受ける事業者の皆様へ

## 伴走支援型特別保証制度のご案内

保証限度額 **4,000万**

県制度は保証料**ゼロ**

経営行動計画の作成

### 制度の詳細

保証制度名	全国統一制度：伴走支援型特別保証制度（略称：伴走特別） 沖縄県融資制度：沖縄県新型コロナウイルス感染症伴走型支援資金 （略称：県コロナ伴走特別）
申込人要件	新型コロナウイルス感染症の影響により、中小企業信用保険法に基づく次の①～③の認定を受け、かつ経営行動に係る計画を策定した中小企業者で沖縄県信用保証協会の対象企業となるもの。 ①（セーフティネット）4号認定 ②（セーフティネット）5号認定（売上高等減少率が <u>15%以上</u> のものに限る。） ③ 危機関連認定 ※取扱期間：令和3年4月1日から令和4年3月31日までに保証申込受付したもの。
限度額	保証限度額 <b>4,000万円</b> ※但し、信用保証協会に定められている他保証制度との累計保証限度額の範囲内に限る。
対象資金	経営の安定に必要な事業資金
保証期間	10年以内（据置5年以内）、一括返済は1年以内
返済方法	一括返済又は分割返済
信用保証料	伴走特別保証制度：0.85%もしくは1.05%（保証料補助後は0.20%） 沖縄県融資制度：0.85%もしくは1.05%（ <b>保証料補助後は0.00%</b> ） ※本資金に係る保証料率については、0.65%もしくは0.85%に相当する額を国が補助し、沖縄県融資制度の場合は更に0.20%に相当する額を沖縄県が補助します。 ※貸付実行後に「返済方法の条件変更」などある場合は、信用保証料が発生する場合があります。
担保	必要に応じて徴求する。
保証人	原則として法人代表者以外の連帯保証人は徴求しない。 ※経営者保証免除対応を適用する場合は法人代表者の連帯保証を徴求しない。
貸付利率	伴走特別保証制度：金融機関の所定利率 <b>沖縄県融資制度：1.20%（4号認定、危機関連認定）、1.60%（5号認定）</b> ※利子補給はありません。
モニタリング フォローアップ	原則として、特定の期間につき、金融機関に対して計画の実行状況等の報告や金融機関によるフォローアップ等があります。

※保証の利用については、財務内容、収支状況等の保証審査の上決定しますので審査結果等により、必ずしもお客様のご希望に沿えない場合があることを予めご了承ください。

（ご利用時の注意点）金融機関との対話を通して「経営行動計画書」の作成が必要となります。

### お問い合わせ

沖縄県信用保証協会 業務部 保証第一課、保証第二課 電話番号：098-863-5300

(R3.4.1～R4.3.31)

## 「経営承継借換関連保証制度」の創設について

令和2年4月1日より経営者の保証を不要とする「事業承継特別保証」の取扱いを開始しておりますが、本制度は一般枠保証となることから既に一般枠の限度額をご利用されている場合はご利用ができませんことになります。

そこで、より一層の事業承継の促進を図るため一般枠とは別枠にて経営者保証を不要とする「経営承継借換関連保証」（令和2年10月1日取扱開始）が創設されましたのでお知らせ致します。

### 【制度概要】

制度名	事業承継特別保証制度	経営承継借換関連保証
取扱開始日	令和2年4月1日	令和2年10月1日
認定要否	不要	必要（中小企業者に対する認定）
認定要件		<p>①中小企業者の代表者が金融機関からの借入債務を保証していることにより、当該中小企業者の事業活動の継続に支障が生じていると認められること。</p> <p>②認定申請日直前の決算において、以下の要件を満たすこと。 ア. 資産超過であること イ. EBITDA 有利子負債倍率が10倍以内であること</p> <p>③認定申請日から3年以内に事業承継を予定する会社であること。</p>
資格要件 ※利用者は法人のみ	<p>1. 協会の保証申込受付日から3年以内に事業承継（＝代表者交代等）を予定する法人 2. 一定期間内に事業承継を実施した法人であって、承継日から3年を経過していないもの。（注1）</p> <p>上記いずれかの対象者であって次の（1）から（4）の全ての要件を満たすこと。（注2）</p> <p>（1）資産超過であること （2）EBITDA 有利子負債倍率が10倍以内であること （3）法人と経営者の分離がなされていること （4）返済緩和中ではないこと</p>	<p>1. 認定申請日から3年以内に事業承継（＝代表者交代等）を予定する認定取得者であって、次の（1）から（4）の全ての要件を満たすこと。（注2）</p> <p>（1）資産超過であること （2）EBITDA 有利子負債倍率が10倍以内であること （3）法人と経営者の分離がなされていること （4）返済緩和中ではないこと</p>
	※EBITDA 有利子負債倍率＝（借入金・社債－現預金）÷（営業利益＋減価償却費）	

制度名	事業承継特別保証制度	経営承継借換関連保証
資格要件1の対象資金	・真水資金 ・個人保証付き融資の借換資金	会社代表者の保証付き融資の借換資金
資格要件2の対象資金	事業承継前に借りた個人保証付き融資の借換資金のみ	
プロパー借換	可（無保証人の融資は除く）	可（代表者の保証が提供されていない融資は除く）
申込金融機関	約定書締結金融機関（申込者と与信取引のある金融機関に限る）	
保証限度額	【一般枠】2億8千万円（うち無担保8千万円）	【別枠】2億8千万円（うち無担保8千万円）
保証人	徴求しない	
保証期間	10年以内	
責任共有	対象（80%保証）	
保証料率	0.45%～1.90%（経営者保証コーディネーターによる確認を受けた場合、0.20%～1.15%に大幅軽減） ※経営者保証コーディネーターとは…事業承継の支援に係る事業を行う者が雇用する専門家です。（事務局：沖縄県事業承継ネットワーク事務局）	

- 業務部            保証第一課・保証第二課    TEL：098-863-5300
- 経営支援部    経営支援課                    TEL：098-863-5310
- 創業支援課                    TEL：098-863-5303

## 新型コロナウイルス感染症に係る危機関連保証及び経営安定関連保証 4号・5号の指定期間について

各保証制度に係る指定期間は以下のとおりとなりますので、ご確認ください。

### ●危機関連保証

【指定期間】令和2年2月1日～令和3年12月31日

### ●経営安定関連保証 4号

【指定期間】令和2年2月18日～令和3年12月1日

### ●経営安定関連保証 5号

【指定期間】令和3年8月1日～令和3年12月31日

※全業種指定は解除、指定業種は中小企業庁ホームページに掲載されております。

#### 【お問い合わせ先】

業務部 保証第一課・保証第二課

TEL：098-863-5300

FAX：098-868-7320

## セーフティネット保証 4 号の概要

(参考資料)

### 1. 制度概要

- 自然災害等の突発的事由（噴火、地震、台風等）により経営の安定に支障を生じている中小企業者への資金供給の円滑化を図るため、災害救助法が適用された場合及び都道府県から要請があり国として指定する必要があると認める場合に、信用保証協会が通常の保証限度額とは別枠で借入債務の100%を保証する制度。

(参考；信用保険法第2条第5項第4号)

災害その他の突発的な事由であって、その発生に起因して相当数の中小企業者の事業活動に著しい支障を生じており、かつ、その事業活動が特定の地域内に限られている認められるものとして経済産業大臣が指定するものに起因して、その地域内に事業所を有する中小企業者の相当部分の事業活動に著しい支障を生じていると認められる地域として経済産業大臣が指定する地域内に事業所を有する中小企業者であり、かつ、当該中小企業に係る取引の数量の減少その他経済産業大臣が定める事由が生じているためその経営の安定に支障を生じていると認められること。

### 2. 対象中小企業者

- (イ) 指定地域において1年間以上継続して事業を行っていること。
- (ロ) 災害の発生に起因して、当該災害の影響を受けた後、原則として最近1か月の売上高等が前年同月に比して20%以上減少しており、かつ、その後2か月を含む3か月間の売上高等が前年同期に比して20%以上減少することが見込まれること。  
(売上高等の減少について、市区町村長の認定が必要)

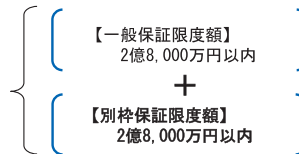
### 3. 内容（保証条件）

①対象資金：経営安定資金

②保証割合：100%保証

③保証限度額：一般保証とは別枠で2億8,000万円 →

※セーフティネット保証5号とは併用可だが、同じ枠になる



## セーフティネット保証 5 号の概要

### 1. 制度概要

- 全国的に業況の悪化している業種に属することにより、経営の安定に支障を生じている中小企業者への資金供給の円滑化を図るため、信用保証協会が通常の保証限度額とは別枠で80%保証を行う制度。

(参考；信用保険法第2条第5項第5号)

その業種に属する事業について主要な原材料等の供給の著しい減少、需要の著しい減少その他経済産業大臣が定める事由が生じていることにより当該事業を行う中小企業者の相当部分の事業活動に著しい支障を生じていると認められる業種として経済産業大臣が指定するものに属する事業を行う中小企業者であり、かつ、当該事業に係る取引の数量の減少その他経済産業大臣が定める事由が生じているためその経営の安定に支障を生じていると認められること。

### 2. 対象中小企業者

- ①指定業種に属する事業を行っており、最近3か月間の売上高等が前年同期比で5%以上減少。  
※時限的な運用緩和として、2月以降直近3ヶ月の売上高が算出可能となるまでは、直近の売上高等の減少と売上高見込みを含む3ヶ月間の売上高等の減少でも可。  
例) 2月の売上高実績+3月、4月の売上高見込み
- ②指定業種に属する事業を行っており、製品等原価のうち20%以上を占める原油等の仕入価格が20%以上上昇しているにもかかわらず、製品等価格に転嫁できていない中小企業者。  
(売上高等の減少について、市区町村長の認定が必要)

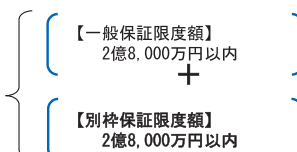
### 3. 内容（保証条件）

①対象資金：経営安定資金

②保証割合：80%保証

③保証限度額：一般保証とは別枠で2億8,000万円 →

※セーフティネット保証4号とは併用可だが、同じ枠になる



## 危機関連保証の概要

(参考資料)

### 1. 制度概要

- 東日本大震災やリーマンショックといった危機時に、全国・全業種※を対象として、信用保証協会が通常の保証限度額（2.8億円）及びセーフティネット保証の保証限度額（2.8億円）とは別枠（2.8億円）で借入債務の100%を保証する制度。※保証対象業種に限る。

### 2. 対象中小企業者

- 指定案件に起因して、原則として、最近1か月間の売上高等が前年同月比で15%以上減少しており、かつ、その後2か月間を含む3か月間の売上高等が前年同期比で15%以上減少することが見込まれること。  
(売上高等の減少について、市区町村長の認定が必要)

### 3. 内容（保証条件）

- ①対象資金：経営安定資金
- ②保証割合：100%保証
- ③保証限度額：一般保証等とは別枠で2億8,000万円 →

$$\left\{ \begin{array}{l} \text{【一般保証限度額】} \\ 2億8,000万円以内 \\ + \\ \text{【セーフティネット保証限度額】} \\ 2億8,000万円以内 \\ + \\ \text{【危機関連保証限度額】} \\ 2億8,000万円以内 \end{array} \right\}$$

## 新型コロナウイルス感染症に係る認定基準の運用緩和について

- 前年実績の無い創業者や、前年以降店舗や業容拡大してきた事業者の方についても、新型コロナウイルス感染症の影響を受けている場合には、セーフティネット保証4号・5号及び危機関連保証が利用できるように認定基準の運用を緩和。

### 【対象となる方】

新型コロナウイルス感染症の影響を受け、経営の安定に支障を生じている、次の方

- ①業歴3ヶ月以上1年1ヶ月未満の事業者
- ②前年以降の店舗増加等によって、単純な売上高等の前年比較では認定が困難な事業者

### 【認定基準】

(現状)  
対前年と比較

最近1ヶ月の売上高等と前年同月を比較  
+  
その後2ヶ月間(見込み)を含む3ヶ月の売上高等と前年同期を比較

運用緩和

(緩和後)

新型コロナウイルスの影響を受ける前などを基準として比較

最近1ヶ月の売上高等と最近1ヶ月を含む最近3ヶ月間の平均売上高等を比較  
又は

最近1ヶ月の売上高等と令和元年12月の売上高等を比較

+  
その後2ヶ月間(見込み)を含む3ヶ月の売上高等と令和元年12月の売上高等の3倍を比較

又は  
最近1ヶ月の売上高等と令和元年10~12月の平均売上高等を比較

+  
その後2ヶ月間(見込み)を含む3ヶ月の売上高等と令和元年10~12月の3ヶ月を比較

※上記の売上高等減少の基準については、セーフティネット保証4号は▲20%以上、セーフティネット保証5号は▲5%以上、危機関連保証は▲15%以上

#### 【保証申込等に関するご相談】

業務部 保証第一課・保証第二課  
TEL：098-863-5300  
FAX：098-868-7320

#### 【条件変更等に関するご相談】

経営支援部 経営支援課  
TEL：098-863-5310  
FAX：098-863-5316



## 新型コロナウイルス感染症に対する支援策について

経済産業省において、新型コロナウイルス感染症で影響を受ける事業者の皆様にご活用いただける支援策をパンフレットにまとめています。経営相談、資金繰り支援、給付金、設備投資・販路開拓支援、経営環境の整備、税・社会保険・公共料金等といった各種支援策について分かりやすくご紹介しています。詳細は、ホームページにてご確認ください。

 [経済産業省 新型コロナウイルス感染症関連](#)



### 新型コロナウイルス感染症で 影響を受ける事業者の皆様へ

資金繰り



設備投資・販路開拓



経営環境の整備



本資料は経済産業省HP特設ページに掲載しております。

 [経済産業省 新型コロナウイルス感染症関連](#)



中小企業庁が運営する以下のオンラインツールも併せてご活用ください。

 **中小企業向け補助金・総合支援サイト「ミラサポplus」**  
最新情報の配信に加え、自分に合った制度や条件検索も。


 [ミラサポplus](#)



 **LINE公式「経済産業省 新型コロナ 事業者サポート」**  
最新情報の配信に加え、アプリ内で支援メニューの検索も。

 [@meti\\_chusho](#)




 **公式ツイッター「中小企業庁」**  
パンフレット更新をいち早くお知らせ、その他情報も随時配信。

 [@meti\\_chusho](#)



 **メルマガ「e-中小企業ネットマガジン」**  
毎週（水）に中小企業支援施策・関連情報を配信。

 [e-中小企業ネットマガジン](#)



沖縄県産業振興公社より「令和3年度中小企業100の支援」が発行されました。詳細は、沖縄県産業振興公社にお問い合わせください。

支援別 1	分野別 2	支援機関別 3
相談・コンサルティング、 情報提供、補助金・助成金、 融資・リース、 研修・セミナー	創業・経営革新、 新商品・新サービス等、 経営全般・金融サポート、 設備投資……etc.	施策を実施している 各支援機関

項目別や、  
目的に応じて  
検索しやすく  
なっています。

- 支援策・助成金ガイド -

# 100中小企業の支援

知  
得  
する!!

**事業者必見!**  
知っておきたい最新情報満載

あなたの事業に合った支援策・補助金がきっと見つかる!



スマートフォンやタブレットでも検索しやすくなりました

100の支援 検索

<https://100support.okinawa/>

スマートフォンやタブレットの  
ホーム画面に設定していつでも  
すぐに情報確認! 詳しくは裏面へ

## What is “100の支援”?

「中小企業100の支援」は、沖縄県プラットフォームを中心とした支援機関の連携のもと、県内中小企業者（創業予定者を含む）向けの主な支援施策を取りまとめ紹介したものです。冊子版は毎年6月末頃発行予定。沖縄県産業振興公社（那覇市小祿）にてお受け取り可能です。※冊子版は数に限りがございます。最新情報等含め、WEB版もご活用ください。

「どの支援制度が利用できるかわからない」、「確認したいことがある」等のご相談は「中小企業支援センター」までお気軽にお問い合わせください。

公益財団法人  
**沖縄県産業振興公社**  
Okinawa Industry Promotion Public Corporation  
〒901-0152 沖縄県那覇市字小祿 1831 番地 1  
(沖縄産業支援センター 4階)

お問い合わせ先  
経営支援課 中小企業支援センター  
**TEL:098-859-6237**

独立行政法人中小企業基盤整備機構は、「新価値創造展 2021」を、オンライン展示会とリアル展示会を連動させたハイブリッド展示会として 2021 年 12 月 1 日（水曜）～ 24 日（金曜）まで開催いたします。

●新価値創造展 2021 ウェブサイト：

<https://shinkachi-portal.smrj.go.jp/shinkachi2021/>

リアル展示会は、このうち 2021 年 12 月 8 日（水曜）～10 日（金曜）の 3 日間、東京ビッグサイトにおいて全国の中小企業 600 社を集めて開催いたします。開催にあたり、販路開拓や業務提携等のビジネスマッチングを希望する中小企業・ベンチャー企業を、2021 年 7 月 1 日（木曜）より募集しております。

新価値創造展は全国の中小企業・ベンチャー企業の出展者と全国から一堂に集結する幅広い業種の来場者や、出展者同士による新しい出会いや情報などがつながり、新たな価値を生み出すビジネスマッチングイベントです。

※新型コロナウイルス感染症（COVID-19）の感染拡大防止のためリアル展示会開催を中止する場合は、「リアル展示会」の出展料は全額払い戻しいたします。

【お問い合わせ先】

新価値創造展事務局（2021 年度）

〒101-0041 東京都千代田区神田須田町一丁目 25 番 JR 神田万世橋ビル 16 階  
（株式会社日経イベント・プロ内）

E-mail: [shinkachi2021@nex.nikkei.co.jp](mailto:shinkachi2021@nex.nikkei.co.jp)

TEL : 03-6812-8677 FAX : 03-6812-8696

受付時間 : 9:30～17:30（土、日、祝日を除く）

※新価値創造展事務局は独立行政法人中小企業基盤整備機構より株式会社日経ビーピーが受託し、運営しています。



# 沖縄県信用保証協会 組織体制

令和3年4月1日

組 織 体 制						
		主な業務	担当地域	TEL	FAX	
本 所	役員付調査役		内部監査等	098-863-5077	098-863-6809	
	総 務 部	総務課	総務、経理、人事	098-863-5302	098-863-6805	
		企画情報課	統計、広報、収支予算、電算処理	098-863-5077	098-893-6809	
	業 務 部	保証第一課	個別金融相談及び保証審査、保証推進 保証審査業務に関する統括業務	那覇市、糸満市、豊見城市、南城市、 宮古島市、石垣市、島尻郡(伊平屋村、 伊是名村を除く)宮古郡、八重山郡、 県外	098-863-5300	098-868-7320
		保証第二課	個別金融相談及び保証審査、保証推進	浦添市、宜野湾市、沖縄市、うるま市、 名護市、中頭郡、国頭郡、 島尻郡(伊平屋村、伊是名村のみ)	098-863-5300	098-868-7320
		保証事務課	保証申込受付、条件変更受付 保証書発行、保証料事務、貸付実行 完済処理	全域	098-863-5076	098-863-5308
	経 営 支 援 部	経営支援課	経営支援、再生支援 保証後のモニタリング 創業、再生に関する個別金融相談及び 保証審査、条件変更、期中支援、条件変 更	全域	098-863-5310	098-863-5316
		創業支援課	創業支援、保証後のモニタリング 創業に関する個別金融相談及び 保証審査	全域	098-863-5303	098-863-5316
	管 理 部	代位弁済課	代位弁済事務(代位弁済協議回答後) 信用保険事務 損失補償金請求及び受領(地公体、 連合会)、責任共有負担金受領 金融機関提携保証事務補助金請求 及び受領	全域	098-863-5301	098-863-5307
		管理課	求償権の保全、回収	全域	098-863-5301	098-863-5307
中部分室		保証申込受理、金融相談	沖縄市、宜野湾市、うるま市、嘉手納町、 北谷町、金武町、恩納村、宜野座村、 読谷村、中城村、北中城村	098-933-6091	098-933-6871	
北部連絡所			名護市、本部町、国頭村、大宜味村、東村、 今帰仁村、伊是名村、伊平屋村、伊江村	0980-52-0009	0980-52-0020	
宮古連絡所			宮古島市、多良間村	0980-72-7206	0980-72-3314	
八重山連絡所			石垣市、竹富町、与那国町	0980-82-1854	0980-82-0429	



## 沖縄県信用保証協会

本 所 那覇市前島3丁目1番20号

【総務部】 総務課 TEL(098)863-5302 FAX(098)863-6805  
企画情報課 TEL(098)863-5077 FAX(098)863-6809  
【管理部】 代位弁済課 TEL(098)863-5301 FAX(098)863-5307  
管理課 TEL(098)863-5301 FAX(098)863-5307  
【経営支援部】 経営支援課 TEL(098)863-5310 FAX(098)863-5316  
創業支援課 TEL(098)863-5303 FAX(098)863-5316  
【業務部】 保証事務課 TEL(098)863-5076 FAX(098)863-5308  
保証第一課 TEL(098)863-5300 FAX(098)868-7320  
保証第二課 TEL(098)863-5300 FAX(098)868-7320

中部分室 沖縄市南桃原3丁目22番11号(メゾン桃山1階) TEL(098)933-6091  
北部連絡所 名護市大中1丁目19番24号(名護市産業支援センター内2階) TEL 0980(52)-0009  
宮古連絡所 宮古島市平良字下里1022番地6(砂川アパート1階) TEL 09807(2)-7206  
八重山連絡所 石垣市浜崎町1丁目1番の4 TEL 09808(2)-1854

当協会ホームページアドレス <https://www.okinawa-cgc.or.jp/>